

REF : 90496

Maison - Vente : 144 m² • 6 pièces
 Allauch • Allauch Centre

510 000 €
 3 542 € / m²



Type de bien : Villa 6 pièces

Surface : 144 m²

Chambres : 5

Salle de bain : 1

Salle d'eau : 1

Etat du bien : Rénové

Chauffage : Radiateurs électriques
 Chauffage individuel

Maison : De 1949 à 1997

Parking : Place en extérieur

Extérieur : Plage piscine, Balcon de 6,14 m²,
 Terrasse de 30 m², Terrasse de 30
 m², Jardin de 1090 m², Piscine (4m
 x 9,5m)

Disponibilité : Immédiate

Taxe foncière : 1800 €

*** VILLA 144m2 ALLAUCH MARSEILLE 13190 ***
 JARDIN 1090m2 / PISCINE / CALME ABSOLU

Agencée sur plus de 140m2 et sur deux niveaux cette maison de
 1977 entièrement rénovée s'agence comme suit :

Au rez de chaussée :

- Un hall d'entrée
- Un grand séjour avec cuisine ouverte US s'ouvrant sur le jardin
- Une chambre
- Une buanderie / laverie
- Un WC séparé
- Un rangement sous l'escalier aménagé en cave à vin

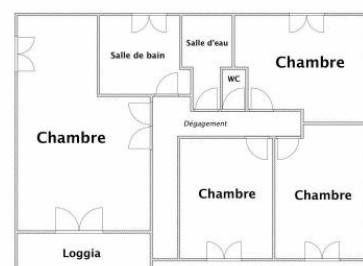
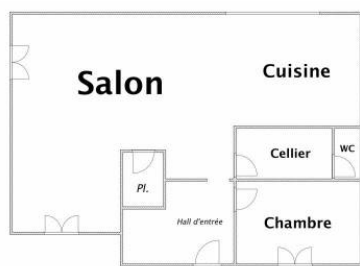
Au premier niveau :

- Une grande chambre de plus de 19m2 avec une belle cheminée
 en pierre aménagée en rangement. Le tout donnant sur un
 balcon orienté PLEIN SUD
- 3 belles chambres disposant de leur rangement
- Une salle d'eau à l'italienne
- Une salle de bain

GÉOLOCALISATION PRÉCISE



PLANS



MES NOTES PERSONNELLES :

Blank area for personal notes.

NOUS CONTACTER :



mymarseille.com
 serviceclient@mymarseille.com
 tél. 04.84.25.13.25
 fax. 04.84.25.14.54

RENSEIGNEMENTS COMPLÉMENTAIRES

Fenêtres

Double vitrage
 Phonique
 Thermique
 En PVC

Chauffage

Radiateurs électriques
 Chauffage individuel

Rangement, Stockage

Atelier

La maison

De 1949 à 1997

Etat

Façade : Bon
 Toiture : Bon

Situation

Commerces à moins de 200m
 Transports à moins de 200m

Informations complémentaires : La maison a été construite en 1977

CHARGES / TAXES / DÉPENSES

Charges & Taxes	Mensuelles	Annuelles
Charges de copropriété	NC	NC
Dépenses énergétiques	NC	NC
Taxe foncière	150 €	1 800 €
Taxe d'habitation	NC	NC
Assurances	NC	NC
Total des dépenses connues : <small>* Ces valeurs sont données à titre indicatif</small>	150 €	1 800 €

NC : Non communiqué

DESCRIPTIF DÉTAILLÉ

	Niv.	Surf.*	Sol	Expo.	Sur
Hall d'entrée	-	5 m ²	Carrelage	-	-
Salon	-	50 m ²	Carrelage	Nord-ouest	Jardin
Cuisine US	-	-	Carrelage	Nord-ouest	Jardin
Chambre 1	-	9 m ²	Carrelage	Sud	Jardin
Buanderie	-	3 m ²	Carrelage	-	-
WC 1	-	-	Carrelage	-	-
Débarras	-	1 m ²	Carrelage	-	-
Chambre 2	1er	19 m ²	Parquet	Sud	Jardin
Chambre 3	1er	9 m ²	Moquette	Sud	Jardin
Chambre 4	1er	9 m ²	Parquet	Sud	Jardin
Chambre 5	1er	10 m ²	Parquet	Nord	Jardin
SdB	1er	6 m ²	Parquet	Nord	Jardin
SdEau	1er	3 m ²	Parquet	Nord	Jardin
WC 2	1er	-	Parquet	-	-
Plage piscine	-	-	Carrelage	Sud	-
Balcon	-	6 m ²	Parquet	Sud	-
Terrasse 1	-	30 m ²	Carrelage	Sud	-
Terrasse 2	-	30 m ²	Béton	Nord	-
Jardin	-	1090 m ²	-	-	-

* Ces valeurs sont données à titre indicatif

DIAGNOSTICS

DPE	kWhEP/m ² /an	GES	kg éqCO ₂ /m ² /an
151 à 230	D	212	6 à 10 B

PHOTOS

