

REF : 90703

Maison - Vente : 140 m² • 5 pièces
 Marseille • 11ème arrdt • La Valentine

545 000 €
 3 893 € / m²



Type de bien : Maison en lotissement 5 pièces
 climatisation

Surface : 140 m²

Chambres : 3

Salle de bain : 1

Salle d'eau : 1

Etat du bien : Bon

Chauffage : Chaudière à gaz
 Chauffage individuel

Maison : Après 1997

Parking : Garage simple

Extérieur : Terrasse de 25 m², Terrasse de 80 m², Jardin de 480 m²

Disponibilité : Immédiate

Taxe foncière : 1961 €

LA VALENTINE - MAISON T5 DE 140M2 - JARDIN PISCINABLE AU CALME - AVEC GARAGE

Villa récente de type 5, sur terrain plat et piscinable de 480m² avec de belles prestations, se situant dans un lotissement bien entretenu et arboré. Elle dispose d'une surface habitable de 140m² sur deux niveaux avec une terrasse-pergola de 25m²

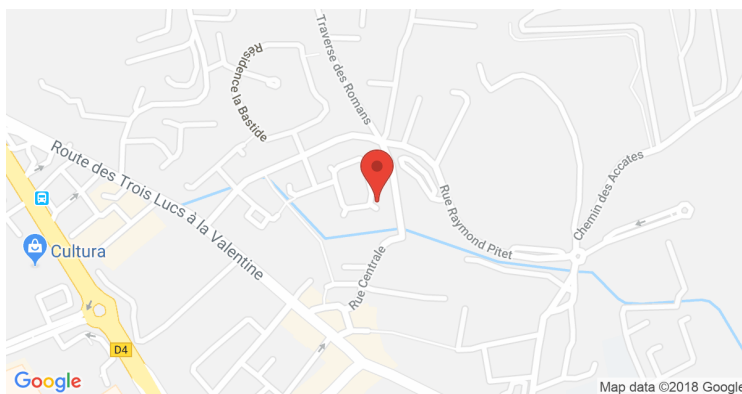
Agencé sur 140m², elle offre :

- Un grand séjour/salle à manger avec une cuisine équipée
- 3 chambres dont une suite parentale avec salle d'eau
- 1 bureau
- 1 salle de bain
- 2 WC séparés
- 1 cellier
- De nombreux rangements
- Un garage avec mezzanine de 19m²

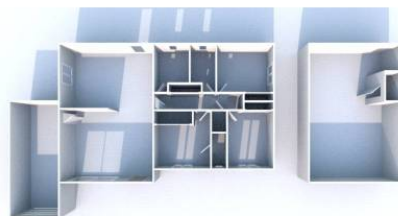
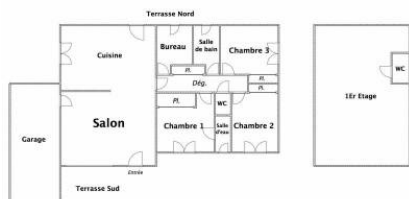
Cette maison se situe à proximité du centre du village, commerce, crèche, école et transport en commun.

Coup de cœur assuré !

GÉOLOCALISATION PRÉCISE



PLANS



MES NOTES PERSONNELLES :

Blank lines for personal notes.

NOUS CONTACTER :



mymarseille.com
 serviceclient@mymarseille.com
 tél. 04.84.25.13.25
 fax. 04.84.25.14.54

RENSEIGNEMENTS COMPLÉMENTAIRES

Fenêtres

Double vitrage
 Phonique
 Thermique
 En PVC
 En aluminium

Chauffage

Chaudière à gaz
 Chauffage individuel

Rangement, Stockage

Atelier
 Buanderie

La maison

Après 1997

Etat

Façade : Bon
 Toiture : Bon

Situation

Commerces à moins de 200m
 Transports à moins de 200m

Sécurité copropriété

Portail
 Digicode
 Interphone

CHARGES / TAXES / DÉPENSES

Charges & Taxes	Mensuelles	Annuelles
Charges de copropriété	40 €	480 €
Dépenses énergétiques	NC	NC
Taxe foncière	163 €	1 961 €
Taxe d'habitation	NC	NC
Assurances	NC	NC
Total des dépenses connues : <small>* Ces valeurs sont données à titre indicatif</small>	203 €	2 441 €

NC : Non communiqué

DESSCRIPTIF DÉTAILLÉ

	Niv.	Surf.*	Sol	Expo.	Sur
Salon	-	48 m ²	Carrelage	Sud	Jardin
Cuisine US	-	-	Carrelage	Sud	Jardin
Chambre 1	-	12 m ²	Carrelage	Sud	Jardin
SdEau	-	2 m ²	Carrelage	Sud	Jardin
Chambre 2	-	10 m ²	Carrelage	Sud	Jardin
Chambre 3	-	11 m ²	Carrelage	Est	Jardin
SdB	-	4 m ²	Carrelage	Nord	Terrasse
Bureau	-	6 m ²	Carrelage	-	-
Dégagement	-	5 m ²	Carrelage	-	-
Salle de jeux/music	1er	40 m ²	Parquet	-	-
Terrasse 1	-	80 m ²	Carrelage	Nord	-
Terrasse 2	-	25 m ²	Carrelage	Sud	-
Jardin	-	480 m ²	-	Sud	-

* Ces valeurs sont données à titre indicatif

DIAGNOSTICS

DPE	kWhEP/m ² /an	GES	kg égCO ₂ /m ² /an
91 à 150	C	101	21 à 35
			D
			23

PHOTOS

