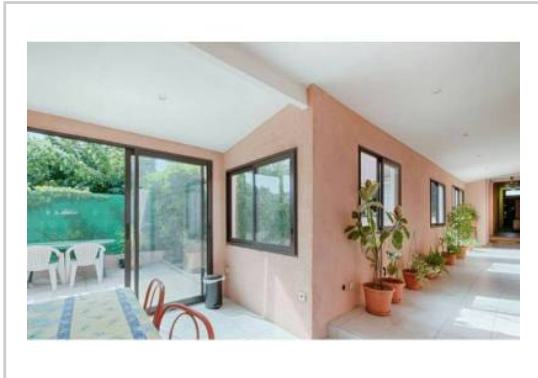


REF : 88305

Maison - Vente : 112 m² • 6 pièces
Marseille • 14^{ème} arrdt • Les Arnavaux

275 000 €
2 455 € / m²



Type de bien : Maison de ville 6 pièces

Surface : 112 m²

Chambres : 4

Salles de bain : 2

Salles d'eau : 2

Etat du bien : Correct

Parking : Garage double

Extérieur : Terrasse, Toit_terrasse, Cour_patio

Venez découvrir cette spacieuse maison de ville de 121 m², très bien entretenue, offrant de grands extérieurs.

Cette maison de ville est traversante. Elle offre ainsi une triple exposition : EST (soleil levant), SUD (soleil au zénith) et OUEST (soleil couchant).

Ce bien pourrait aussi bien convenir à une grande famille qu'à un couple. (Voir plan)

Niché dans une impasse sans issue, vous bénéficierez d'une tranquillité absolue, sans vis-à-vis.

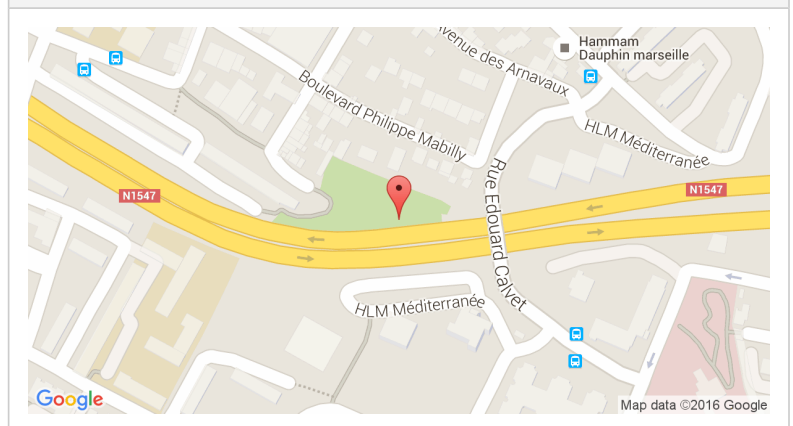
Ce bien possède un grand garage fermé et sécurisé de 27.35 m², et vous disposerez de multiples places de parking en extérieur.

Accès direct au centre-ville de Marseille en seulement 10 minutes.

Les axes autoroutiers se situent à 2 minutes (A7, A55) et la L2 à 5 minutes (direction Marseille, Aubagne, Toulon).

Accès direct et rapide aux écoles, collèges, universités,

GÉOLOCALISATION PRÉCISE



MES NOTES PERSONNELLES :

Empty text area for personal notes.

NOUS CONTACTER :



mymarseille.com
serviceclient@mymarseille.com
tél. 04.84.25.13.25
fax. 04.84.25.14.54

RENSEIGNEMENTS COMPLÉMENTAIRES

Chauffage

DESCRIPTIF DÉTAILLÉ

	Niv.	Surf.*	Sol	Expo.	Sur
Cour/Patio	-	-	-	-	-
Toit terrasse	-	-	-	-	-
Terrasse	-	-	-	-	-

* Ces valeurs sont données à titre indicatif

DIAGNOSTICS

DPE	kWhEP/m²/an	GES	kg éqCO2/m²/an
231 à 330	E	232	11 à 20
			C 11

PHOTOS

