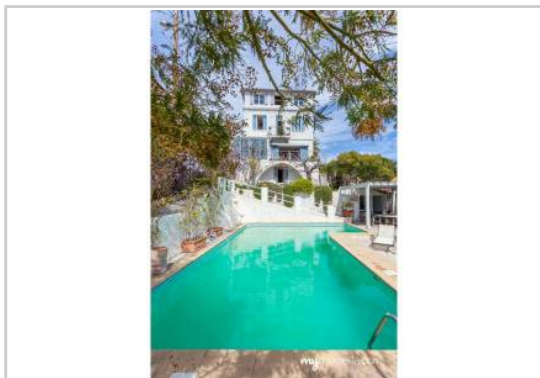


REF : 85106

Maison - Vente : 242 m² • 8 pièces
 Marseille • 7ème arrdt • Bompard

1 890 000 €
 7 810 € / m²



Type de bien : Maison 8 pièces

vue sur mer

Surface : 242 m²

Chambres : 6

Salles de bain : 2

Salle d'eau : 1

Etat du bien : Bon

Chauffage : Chaudière à gaz
 Chauffage individuel

Maison : De 1900 à 1948

Parking : Garage simple, place en extérieur

Extérieur : Balcon de 4 m², Terrasse de 16 m²,
 Jardin de 600 m², Piscine

Disponibilité : 31/07/2018

Taxe foncière : 6000 €

*Bompard/ Vallon de l'Oriol *** Vue mer époustouflante ***
 Jardin/Piscine *** Charme fou*

Située en position dominante dans le Vallon de l'Oriol, cette maison datant du début du 20ème siècle vous séduira par son charme et sa vue exceptionnelle sur la mer.

Agencée sur 4 niveaux elle se compose:

Au 1er étage (rez de chaussée par une autre rue) une belle entrée ouvre sur un grand salon parqueté ouvert par des baies vitrées à galandage sur une terrasse pleine vue mer. Une cuisine équipée avec plan de travail en pierre, une véranda sur la mer, une buanderie et des toilettes complètent ce niveau.

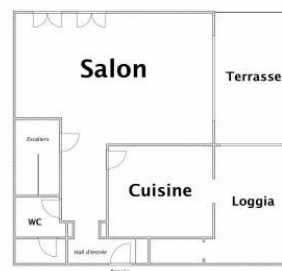
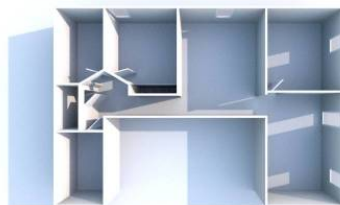
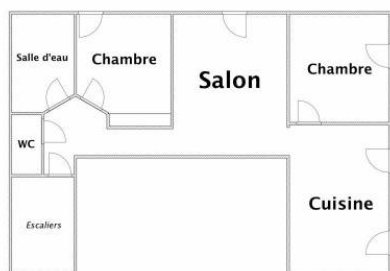
Au 2ème étage le coin nuit dispose de trois belles chambres dont une avec balcon sur le jardin, une salle de bain et des toilettes.

Au dernier étage une magnifique pièce avec poutres apparentes et toujours la vue fait office de suite parentale avec sa salle de bain (baignoire et douche), toilettes et dressing.

GÉOLOCALISATION PRÉCISE



PLANS



MES NOTES PERSONNELLES :

NOUS CONTACTER :



mymarseille.com
 serviceclient@mymarseille.com
 tél. 04.84.25.13.25
 fax. 04.84.25.14.54

RENSEIGNEMENTS COMPLÉMENTAIRES

Fenêtres

Double vitrage
En aluminium

Chauffage

Chaudière à gaz
Chauffage individuel

Rangement, Stockage

Sous-sol
Cellier
Atelier
Dépendance

Sécurité appartement

Alarme

La maison

De 1900 à 1948
Construction en pierre

Etat

Façade : Bon
Toiture : Bon

Situation

Commerces à moins de 200m
Transports à moins de 200m

CHARGES / TAXES / DÉPENSES

Charges & Taxes	Mensuelles	Annuelles
Charges de copropriété	NC	NC
Dépenses énergétiques	NC	NC
Taxe foncière	500 €	6 000 €
Taxe d'habitation	NC	NC
Assurances	NC	NC
Total des dépenses connues : <small>* Ces valeurs sont données à titre indicatif</small>	500 €	6 000 €

NC : Non communiqué

DESCRIPTIF DÉTAILLÉ

	Niv.	Surf.*	Sol	Expo.	Sur
Salon	1er	40 m ²	Parquet	Sud-ouest	Mer
Cuisine	1er	13 m ²	Parquet	Sud-ouest	Véranda
Chambre 1	2ème	16 m ²	Parquet	Est	Jardin
Chambre 2	2ème	14 m ²	Parquet	Sud-ouest	Mer
Chambre 3	2ème	12 m ²	Parquet	Sud-ouest	Mer
Chambre 4	3ème	40 m ²	Parquet	Sud-ouest	Mer
Chambre 5	-	9 m ²	Stratifié	Est	Cour
Chambre 6	-	9 m ²	Stratifié	Sud-ouest	Jardin
SdB 1 / douche / WC	3ème	12 m ²	Parquet	Ouest	Rue
SdB 2	-	8 m ²	Parquet	Ouest	Rue
SdEau	-	4 m ²	Carrelage	-	-
WC 1	-	-	Carrelage	-	-
WC 2	1er	-	Parquet	-	-
WC 3	2ème	-	Carrelage	-	-
WC 4	3ème	-	-	-	-
Hall d'entrée	1er	4 m ²	Parquet	-	-
Véranda	1er	12 m ²	Parquet	Sud-ouest	Mer
Buanderie	1er	4 m ²	Parquet	-	-
Dressing	3ème	8 m ²	Parquet	-	-
Terrasse	-	16 m ²	Bois	Sud-ouest	-
Balcon	-	4 m ²	-	Sud-ouest	-
Jardin	-	600 m ²	-	Sud-ouest	-

* Ces valeurs sont données à titre indicatif

DIAGNOSTICS

DPE	kWhEP/m ² /an	GES	kg éqCO ₂ /m ² /an
> 450	G	451	> 80
			G
			81

PHOTOS

