

REF : 82868

**Maison - Vente : 182 m<sup>2</sup> • 6 pièces**  
 Marseille • 11ème arrdt • La Pomme

**474 000 €**  
 2 604 € / m<sup>2</sup>



**Type de bien : Maison 6 pièces**  
 climatisation

**Surface :** 182 m<sup>2</sup>

**Chambres :** 5

**Salle de bain :** 1

**Salle d'eau :** 1

**Etat du bien :** Rénové

**Chauffage :** Climatisation  
 Chauffage individuel

**Maison :** De 1949 à 1997

**Parking :** Garage simple, garage double,  
 place en extérieur

**Extérieur :** Terrasse de 25 m<sup>2</sup>, Cour\_patio de  
 100 m<sup>2</sup>, Jardin de 400 m<sup>2</sup>, Piscine

**Disponibilité :** Immédiate

**RARE A MARSEILLE - MAGNIFIQUE DEMEURE DANS LE 11EME !**

Cette maison de 182 m<sup>2</sup> habitable sur une parcelle de plus de 600 m<sup>2</sup> a été entièrement rénovée il y a moins de 2 ans avec des matériaux de qualité et sera idéale pour une grande famille désirant resté dans Marseille ...

Le beau portail électrique de la maison vous permettra de vous garer à l'intérieur de la cours verdoyante, ainsi que 3 ou 4 autres véhicules ! Et si cela ne suffit pas, vous y trouverez également un garage et un atelier !

De l'autre coté de la maison, vous y trouverez une autre grande parcelle de terrain avec piscine, une grande cabane permettant de s'y installer en nombre, une cuisine d'été et un four à Pizza en pierre... le tout surplombé par une terrasse qui se trouve au premier étage de la maison.

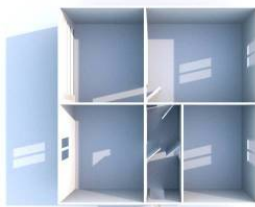
Au centre, une magnifique demeure avec de nombreuses pièces intelligemment disposées :

Mais faisons le tour de propriétaire :

### GÉOLOCALISATION PRÉCISE



### PLANS



MES NOTES PERSONNELLES :

NOUS CONTACTER :



**mymarseille.com**  
 serviceclient@mymarseille.com  
 tél. 04.84.25.13.25  
 fax. 04.84.25.14.54



## RENSEIGNEMENTS COMPLÉMENTAIRES

### Fenêtres

En PVC

### Chauffage

Climatisation

Chauffage individuel

### Rangement, Stockage

Atelier

### Sécurité appartement

Porte blindée

### La maison

De 1949 à 1997

Construction en béton

### État

Façade : Bon

Toiture : Bon

### Situation

Commerces à moins de 200m

Transports à moins de 200m

## DESCRIPTIF DÉTAILLÉ

	Niv.	Surf.*	Sol	Expo.	Sur
Hall d'entrée	1er	4 m <sup>2</sup>	Marbre	-	-
Salon	1er	28 m <sup>2</sup>	Marbre	Sud	Terrasse
Cuisine 1	1er	8 m <sup>2</sup>	Carrelage	Sud	Terrasse
Dégagement 1	1er	5 m <sup>2</sup>	Marbre	-	-
Chambre 1	1er	12 m <sup>2</sup>	Parquet	Nord	Cour
WC 1	1er	-	Carrelage	-	-
Chambre 2	2ème	15 m <sup>2</sup>	Carrelage	Sud	Jardin
Chambre 3	2ème	14 m <sup>2</sup>	Carrelage	Nord	Cour
Chambre 4	2ème	13 m <sup>2</sup>	Carrelage	Nord	Cour
Dégagement 2	2ème	7 m <sup>2</sup>	Carrelage	-	-
Dressing	2ème	3 m <sup>2</sup>	Carrelage	-	-
SdEau 1	2ème	4 m <sup>2</sup>	Carrelage	-	-
WC 2	2ème	-	Carrelage	-	-
Dégagement 3	-	6 m <sup>2</sup>	Carrelage	-	-
Chambre 5	-	12 m <sup>2</sup>	Carrelage	Nord	Cour
SdEau 2	-	-	-	-	-
Cuisine 2	-	10 m <sup>2</sup>	Carrelage	Sud	Jardin
Atelier	-	15 m <sup>2</sup>	Béton	Sud	Jardin
Garage	-	15 m <sup>2</sup>	Béton	-	-
Cour/Patio	-	100 m <sup>2</sup>	-	-	-
Jardin	-	400 m <sup>2</sup>	-	-	-
Terrasse	-	25 m <sup>2</sup>	Carrelage	Sud	-

\* Ces valeurs sont données à titre indicatif

## DIAGNOSTICS

DPE kWhEP/m<sup>2</sup>/an

> 450

G

451

GES kg éqCO<sub>2</sub>/m<sup>2</sup>/an

> 80

G

81

## PHOTOS

