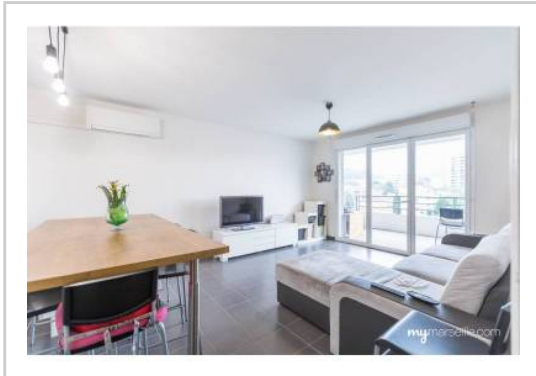


REF : 86472

Appartement - Vente : 60 m² • 3 pièces
 Marseille • 12ème arrdt • Les Caillols

236 000 €
 3 933 € / m²



Type de bien : T3

climatisation, meublé

Surface : 59,6 m² dont 60 m² Carrez

Etage : 7ème sur 7 avec ascenseur

Chambres : 2

Salle de bain : 1

Etat du bien : Neuf

Chauffage : Radiateurs électriques
 Chauffage individuel

Immeuble : Moins de 10 ans

Parking : Box double

Extérieur : Terrasse de 10 m²

Disponibilité : Immédiate

Taxe foncière : 1180 €

Beau T3 dans résidence récente (moins de 10 ans), fermée secteur William Booth (11ème/12ème arrondissement de Marseille). Proximité immédiate du tramway.

Situé au 7e et dernier étage avec ascenseur. Très lumineux exposition Sud Est à la vue dégagée sur le Garlaban et la sainte Baume.

Un spacieux espace à vivre intègre une cuisine américaine blanc laquée au design élégant avec un îlot entre séjour et cuisine (25,2m²). Le salon s'ouvre sur une belle terrasse de 10m².

L'espace nuit comprend deux chambres aux beaux volumes (11,2 et 10,4m²). Placards dans une chambre et dans l'entrée, une salle de bains et des wc séparés.

L'ensemble offre de belles prestations : double vitrage PVC, cuisine meublée, normes BBC.

Pour le stationnement, un double box en sous-sol.

Produit rare à la vente à proximité du tramway (2 min à pied), bus, train, L2, autoroutes, écoles, supermarchés, centre médical.

GÉOLOCALISATION PRÉCISE



PLANS



MES NOTES PERSONNELLES :

NOUS CONTACTER :



mymarseille.com
 serviceclient@mymarseille.com
 tél. 04.84.25.13.25
 fax. 04.84.25.14.54

RENSEIGNEMENTS COMPLÉMENTAIRES

Fenêtres

Double vitrage
 En PVC

Chauffage

Radiateurs électriques
 Chauffage individuel

Immeuble

Moins de 10 ans

Etat

Façade : Neuf
 Toiture : Neuf
 Parties communes : Neuf

Situation

Commerces à moins de 200m
 Transports à moins de 200m

Sécurité copropriété

Portail
 Interphone

CHARGES / TAXES / DÉPENSES

Charges & Taxes	Mensuelles	Annuelles
Charges de copropriété	120 €	1 440 €
Dépenses énergétiques	NC	NC
Taxe foncière	98 €	1 180 €
Taxe d'habitation	NC	NC
Assurances	NC	NC
Total des dépenses connues : <small>* Ces valeurs sont données à titre indicatif</small>	218 €	2 620 €

NC : Non communiqué

DESCRIPTIF DÉTAILLÉ

	Niv.	Surf.*	Sol	Expo.	Sur
Hall d'entrée	-	7 m ²	Carrelage	-	-
Salon	-	25 m ²	Carrelage	Sud-est	Cour
Cuisine US	-	-	Carrelage	Sud-est	Cour
Chambre 1	-	11 m ²	Carrelage	Sud-est	Cour
Chambre 2	-	10 m ²	Carrelage	Sud-est	Cour
SdB	-	4 m ²	Carrelage	-	-
WC	-	-	Carrelage	-	-
Terrasse	-	10 m ²	Carrelage	Sud-est	-

* Ces valeurs sont données à titre indicatif

DIAGNOSTICS

DPE	kWhEP/m ² /an	GES	kg éqCO ₂ /m ² /an
> 450	G	451	> 80
			G 81

PHOTOS

