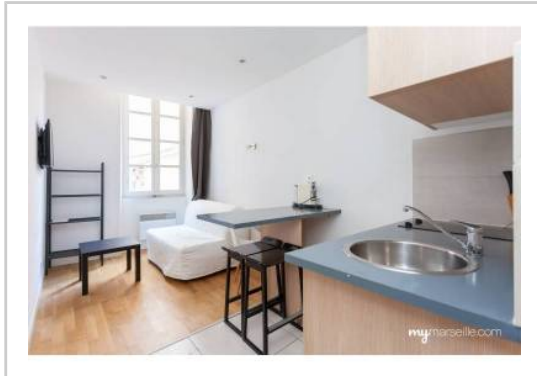


REF : 78657

Appartement - Vente : 15 m² • 1 pièce
Marseille • 1er arrdt • Noailles

69 000 €
4 600 € / m²



Type de bien : T1

meublé

Surface : 15 m² dont 15 m² Carrez

Etage : 2ème sur 4 sans ascenseur

Salle d'eau : 1

Etat du bien : Bon

Chauffage : Chauffage individuel

Immeuble : De 1900 à 1948

Disponibilité : Immédiate

Taxe foncière : 184 €

COEUR CENTRE VILLE/ IDEAL INVESTISSEUR

Studio vendu loué et meublé situé dans une rue commerçante, à deux pas du vieux port et de toutes ses commodités.

Il est agencé comme suit :

- Un séjour avec coin cuisine
- Une salle d'eau

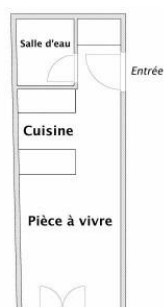
Le bien est vendu loué 440 euros hors charges depuis le 28/07/2016.

Possibilité d'acheter plusieurs lots dans l'immeuble.

GÉOLOCALISATION PRÉCISE



PLANS



MES NOTES PERSONNELLES :

NOUS CONTACTER :



mymarseille.com
serviceclient@mymarseille.com
tél. 04.84.25.13.25
fax. 04.84.25.14.54

RENSEIGNEMENTS COMPLÉMENTAIRES

Fenêtres

Double vitrage
 En PVC

Chauffage

Chauffage individuel

Immeuble

De 1900 à 1948
 Construction en pierre

Etat

Façade : Bon
 Toiture : Bon
 Parties communes : Bon

Situation

Commerces à moins de 200m
 Transports à moins de 200m

Sécurité copropriété

Interphone

DESCRIPTIF DÉTAILLÉ

	Niv.	Surf.*	Sol	Expo.	Sur
SdEau	-	3 m ²	Carrelage	-	Rue
Cuisine US	-	-	-	Ouest	-
Salon	-	12 m ²	Parquet	Sud-est	Cour

* Ces valeurs sont données à titre indicatif

CHARGES / TAXES / DÉPENSES

Charges & Taxes	Mensuelles	Annuelles
Charges de copropriété	11 €	132 €
Dépenses énergétiques	NC	NC
Taxe foncière	15 €	184 €
Taxe d'habitation	NC	NC
Assurances	NC	NC
Total des dépenses connues : <small>* Ces valeurs sont données à titre indicatif</small>	26 €	316 €

NC : Non communiqué

DIAGNOSTICS

DPE	kWhEP/m ² /an	GES	kg éqCO ₂ /m ² /an
> 450	G	451	> 80
			G
			81

PHOTOS

