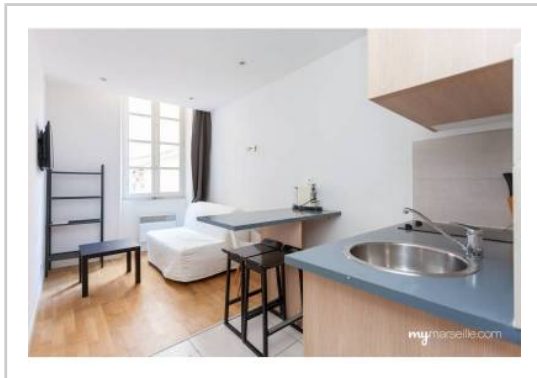


REF : 78457

**Appartement - Vente : 15 m<sup>2</sup> • 1 pièce**  
 Marseille • 1er arrdt • Noailles

**69 000 €**  
 4 600 € / m<sup>2</sup>



**Type de bien :** T1

*meublé*

**Surface :** 15 m<sup>2</sup> dont 15 m<sup>2</sup> Carrez

**Etage :** 2ème sur 4 sans ascenseur

**Salle d'eau :** 1

**Etat du bien :** Bon

**Chauffage :** Chauffage individuel

**Immeuble :** De 1900 à 1948

**Disponibilité :** Immédiate

**Taxe foncière :** 184 €

**COEUR CENTRE VILLE/ IDEAL INVESTISSEUR**

Studio vendu loué et meublé situé dans une rue commerçante, à deux pas du vieux port et de toutes ses commodités.

Il est agencé comme suit :

- Un séjour avec coin cuisine
- Une salle d'eau

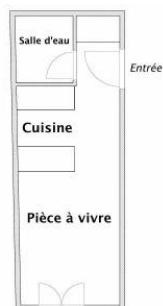
Le bien se loue 440 euros hors charges.

Possibilité d'acheter plusieurs lots dans l'immeuble.

**GÉOLOCALISATION PRÉCISE**



**PLANS**



**MES NOTES PERSONNELLES :**

---



---



---



---

**NOUS CONTACTER :**



**mymarseille.com**  
 serviceclient@mymarseille.com  
 tél. 04.84.25.13.25  
 fax. 04.84.25.14.54

**RENSEIGNEMENTS COMPLÉMENTAIRES**

**Fenêtres**

Double vitrage  
 En PVC

**Chauffage**

Chauffage individuel

**Immeuble**

De 1900 à 1948  
 Construction en pierre

**Etat**

Façade : Bon  
 Toiture : Bon  
 Parties communes : Bon

**Situation**

Commerces à moins de 200m  
 Transports à moins de 200m

**Sécurité copropriété**

Interphone

**DESSCRIPTIF DÉTAILLÉ**

	Niv.	Surf.*	Sol	Expo.	Sur
<b>Salon</b>	-	12 m <sup>2</sup>	Parquet	Sud-est	Cour
<b>Cuisine US</b>	-	-	-	Sud-est	-
<b>SdEau</b>	-	3 m <sup>2</sup>	Carrelage	-	-

\* Ces valeurs sont données à titre indicatif

**CHARGES / TAXES / DÉPENSES**

Charges & Taxes	Mensuelles	Annuelles
<b>Charges de copropriété</b>	11 €	132 €
<b>Dépenses énergétiques</b>	NC	NC
<b>Taxe foncière</b>	15 €	184 €
<b>Taxe d'habitation</b>	NC	NC
<b>Assurances</b>	NC	NC
<b>Total des dépenses connues :</b> <small>* Ces valeurs sont données à titre indicatif</small>	26 €	316 €

NC : Non communiqué

**DIAGNOSTICS**

<b>DPE</b>	kWhEP/m <sup>2</sup> /an	<b>GES</b>	kg éqCO <sub>2</sub> /m <sup>2</sup> /an
> 450	<b>G</b>	451	> 80 <b>G</b> 81

**PHOTOS**

