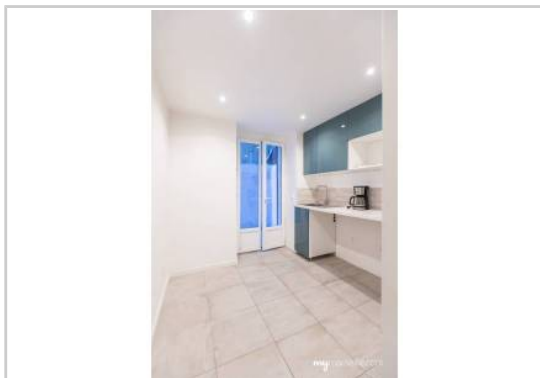


REF : 93774

Appartement Duplex - Vente : 51 m² • 3 pièces
 Marseille • 2ème arrdt • La Joliette

129 000 €
 2 529 € / m²



Type de bien : T3 en duplex

Surface : 51 m² dont 51 m² Carrez

Etage : Rdc sur 4 sans ascenseur

Chambres : 2

Salle d'eau : 1

Etat du bien : Rénové

Chauffage : Chauffage individuel

Immeuble : De 1900 à 1948

Extérieur : Cour_patio de 13 m²

Disponibilité : Immédiate

A quelques minutes à pied des TERRASSES DU PORT...

Venez découvrir de T3 rénové en duplex et sa cour privative.

Dans un immeuble ancien au coeur du quartier de la joliette ce bel appartement en duplex se trouve a proximité des commerces et transports en commun.

Idéal pour un PREMIER ACHAT ou un INVESTISSEUR, cet appartement se compose ainsi.

- Un séjour et une cuisine séparée ouvrant sur une cour privative au calme
- Une belle salle d'eau
- 2 chambres en duplex

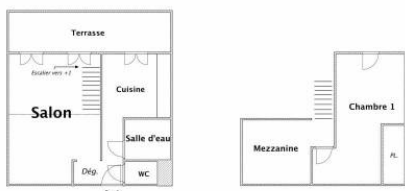
Vous recherchez un appartement rénové, avec un extérieur, proche des terrasses du port...?

Venez découvrir cet appartement...

GÉOLOCALISATION PRÉCISE



PLANS



MES NOTES PERSONNELLES :

Empty text area for personal notes.

NOUS CONTACTER :



mymarseille.com
 serviceclient@mymarseille.com
 tél. 04.84.25.13.25
 fax. 04.84.25.14.54

RENSEIGNEMENTS COMPLÉMENTAIRES

Fenêtres

Double vitrage
 Phonique
 Thermique
 En PVC

Chauffage

Chauffage individuel

Immeuble

De 1900 à 1948

Etat

Façade : Bon
 Parties communes : Bon

Situation

Commerces à moins de 200m
 Transports à moins de 200m

Sécurité copropriété

Interphone

CHARGES / TAXES / DÉPENSES

Charges & Taxes	Mensuelles	Annuelles
Charges de copropriété	97 €	1 160 €
Dépenses énergétiques	NC	NC
Taxe foncière	NC	NC
Taxe d'habitation	NC	NC
Assurances	NC	NC
Total des dépenses connues : * Ces valeurs sont données à titre indicatif	97 €	1 160 €

NC : Non communiqué

DESCRIPTIF DÉTAILLÉ

	Niv.	Surf.*	Sol	Expo.	Sur
Salon	-	16 m ²	Carrelage	Ouest	Cour
Cuisine US	-	6 m ²	Carrelage	Ouest	Cour
Chambre 1	1er	8 m ²	Parquet	-	-
Chambre 2	1er	13 m ²	Parquet	-	-
SdEau	-	2 m ²	-	-	-
Hall d'entrée	-	2 m ²	Carrelage	-	-

Cour/Patio	-	13 m ²	Béton	Ouest	-
------------	---	-------------------	-------	-------	---

* Ces valeurs sont données à titre indicatif

DIAGNOSTICS

DPE	kWhEP/m ² /an	GES	kg éqCO ₂ /m ² /an
> 450	G	451	> 80 G 81

PHOTOS

