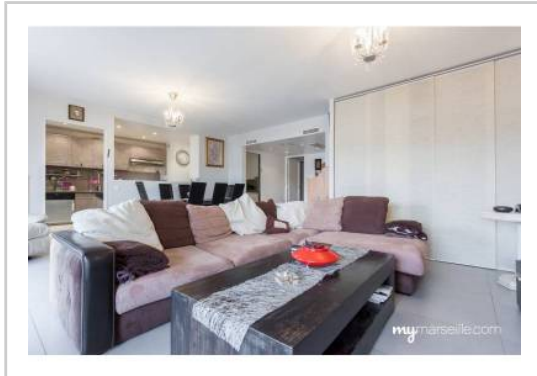


REF : 86999

Appartement - Vente : 97 m² • 4 pièces
 Marseille • 13ème arrdt • Saint-Just

195 000 €
 2 010 € / m²



Type de bien : T4

traversant, climatisation

Surface : 100 m² dont 97 m² Carrez

Etage : 4ème sur 8 avec ascenseur

Chambres : 3

Salle d'eau : 1

Etat du bien : Correct

Chauffage :
 Chauffage collectif

Immeuble : De 1949 à 1997

Parking : Box simple

Extérieur : Veranda de 2 m², Terrasse de 7 m²

Disponibilité : Immédiate

Taxe foncière : 1535 €

Saint Just - Vue dégagée- Grand balcon

Dans une copropriété en parfait état, au 4ème étage avec ascenseur, proche des métros, bus, axes autoroutiers, commerces, école et lycée.

Venez découvrir cet appartement de type 4 de 97 m², traversant, double exposition, vue dégagée,

Il se compose de :

- Entrée
- Belle pièce à vivre lumineuse donnant sur balcon
- Cuisine semi ouverte
- Côté nuit, 3 chambres
- Grand dressing
- Salle de bain
- WC séparés

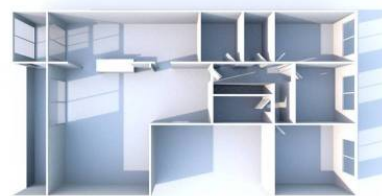
Possibilité d'acheter un box fermé en SUS avec l'appartement.

A visiter sans tarder.

GÉOLOCALISATION PRÉCISE



PLANS



MES NOTES PERSONNELLES :

NOUS CONTACTER :



mymarseille.com
 serviceclient@mymarseille.com
 tél. 04.84.25.13.25
 fax. 04.84.25.14.54

RENSEIGNEMENTS COMPLÉMENTAIRES

<p>Fenêtres Double vitrage Phonique Thermique En aluminium</p> <p>Chauffage Chauffage collectif</p> <p>Sécurité appartement Porte blindée</p>	<p>Immeuble De 1949 à 1997</p> <p>Etat Façade : Bon Toiture : Bon Parties communes : Bon</p> <p>Situation Commerces à moins de 200m Transports à moins de 200m</p>
--	---

CHARGES / TAXES / DÉPENSES

Charges & Taxes	Mensuelles	Annuelles
Charges de copropriété	200 €	2 400 €
Dépenses énergétiques	NC	NC
Taxe foncière	128 €	1 535 €
Taxe d'habitation	NC	NC
Assurances	NC	NC
Total des dépenses connues : <small>* Ces valeurs sont données à titre indicatif</small>	328 €	3 935 €

NC : Non communiqué

DESCRIPTIF DÉTAILLÉ

	Niv.	Surf.*	Sol	Expo.	Sur
Salon	-	31 m ²	Carrelage	Est	Jardin
Cuisine US	-	8 m ²	Carrelage	Est	Jardin
Chambre 1	-	9 m ²	Carrelage	Ouest	Rue
Chambre 2	-	9 m ²	Carrelage	Ouest	Rue
Chambre 3	-	12 m ²	Carrelage	Ouest	Rue
SdEau	-	3 m ²	Carrelage	-	-
WC	-	-	Carrelage	-	-
Hall d'entrée	-	7 m ²	Carrelage	-	-
Dégagement	-	7 m ²	Carrelage	-	-
Dressing	-	3 m ²	Carrelage	-	-
Véranda	-	2 m ²	Carrelage	Est	-
Terrasse	-	7 m ²	Carrelage	Est	-

* Ces valeurs sont données à titre indicatif

DIAGNOSTICS

DPE kWhEP/m ² /an	GES kg éqCO ₂ /m ² /an
> 450 G 451	> 80 G 81

PHOTOS

