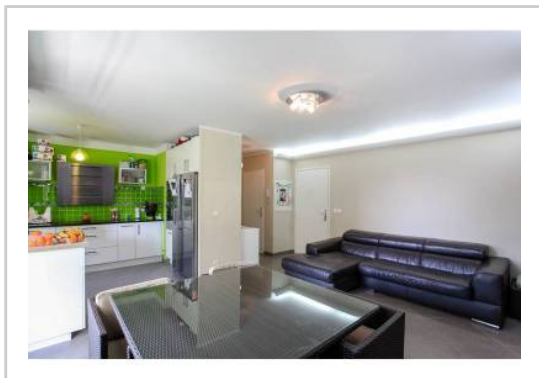


REF : 43471

**Appartement - Vente : 77 m<sup>2</sup> • 4 pièces**  
 Marseille • 13ème arrdt • Saint-Jérôme

**199 000 €**  
 2 584 € / m<sup>2</sup>



**Type de bien :** T4

climatisation

**Surface :** 80 m<sup>2</sup> dont 77 m<sup>2</sup> Carrez

**Etage :** 1er sur 4 avec ascenseur

**Chambres :** 3

**Salle de bain :** 1

**Salle d'eau :** 1

**Etat du bien :** Neuf

**Chauffage :** Radiateurs électriques  
 Chauffage individuel

**Immeuble :** Moins de 10 ans

**Parking :** Box double

**Extérieur :** Terrasse de 14 m<sup>2</sup>

**Disponibilité :** Immédiate

**Taxe foncière :** 1372 €

*Appartement T4 en parfait état, dans une résidence récente du 13ème arrondissement.*

*Très bien divisé, ce T4 lumineux au 1er étage sur 4 avec ascenseur présente de nombreux attraits.*

*Du hall d'entrée avec ses rangements, vous accédez à l'espace à vivre. Un vaste séjour ouvre de larges baies vitrées sur une grande terrasse exposée Nord/ouest avec vue dégagée sur le massif de l'étoile.*

*La cuisine US équipée avec des éléments haut de gamme très moderne avec des éléments laqués blanc.*

*La dimension de la terrasse permet d'en profiter, de prendre des repas, et d'admirer la vue sur le massif au calme absolue*

*L'espace nuit se compose de trois chambres avec placards dont une suite parentale avec salle d'eau séparée par le salon pour préserver l'intimité de chacun. Salle de bains et de WC séparés autour d'un dégagement qui rend la circulation fluide.*

### GÉOLOCALISATION PRÉCISE



### PLANS



MES NOTES PERSONNELLES :

---



---



---



---

NOUS CONTACTER :



**mymarseille.com**  
 serviceclient@mymarseille.com  
 tél. 04.84.25.13.25  
 fax. 04.84.25.14.54

**RENSEIGNEMENTS COMPLÉMENTAIRES**

**Fenêtres**

Double vitrage  
 En PVC

**Chauffage**

Radiateurs électriques  
 Chauffage individuel

**Immeuble**

Moins de 10 ans

**Etat**

Façade : Neuf  
 Parties communes : Neuf

**Sécurité copropriété**

Portail  
 Digicode  
 Interphone

**CHARGES / TAXES / DÉPENSES**

Charges & Taxes	Mensuelles	Annuelles
<b>Charges de copropriété</b>	132 €	1 584 €
<b>Dépenses énergétiques</b>	NC	NC
<b>Taxe foncière</b>	114 €	1 372 €
<b>Taxe d'habitation</b>	NC	NC
<b>Assurances</b>	NC	NC
<b>Total des dépenses connues :</b> <small>* Ces valeurs sont données à titre indicatif</small>	246 €	2 956 €

NC : Non communiqué

**DESCRIPTIF DÉTAILLÉ**

	Niv.	Surf.*	Sol	Expo.	Sur
<b>Hall d'entrée</b>	-	3 m <sup>2</sup>	Carrelage	-	-
<b>Salon</b>	-	25 m <sup>2</sup>	Carrelage	Sud-ouest	Terrasse
<b>Chambre 1</b>	-	10 m <sup>2</sup>	Carrelage	Nord-ouest	Jardin
<b>Chambre 2</b>	-	10 m <sup>2</sup>	Carrelage	Nord-ouest	Jardin
<b>Chambre 3</b>	-	13 m <sup>2</sup>	Carrelage	Nord-ouest	Terrasse
<b>Cuisine US</b>	-	8 m <sup>2</sup>	Carrelage	Nord-ouest	Jardin
<b>SdB</b>	-	4 m <sup>2</sup>	Carrelage	-	-
<b>SdEau</b>	-	3 m <sup>2</sup>	Carrelage	-	-
<b>WC</b>	-	-	Carrelage	-	-
<b>Terrasse</b>	-	14 m <sup>2</sup>	Carrelage	Nord-ouest	-

\* Ces valeurs sont données à titre indicatif

**DIAGNOSTICS**

<b>DPE</b>	kWhEP/m <sup>2</sup> /an	<b>GES</b>	kg éqCO <sub>2</sub> /m <sup>2</sup> /an
91 à 150	<b>C</b>	98	11 à 20
			<b>C</b>
			11

## PHOTOS

