

REF : 67747

Appartement - Vente : 76 m² • 4 pièces
 Marseille • 12ème arrdt • La Fourragère

245 000 €
 3 224 € / m²



Type de bien : T4

traversant

Surface : 76 m² dont 76 m² Carrez

Etage : Rdc sur 7 avec ascenseur

Chambres : 3

Salle de bain : 1

Etat du bien : Bon

Chauffage : Chauffage collectif

Immeuble : De 1949 à 1997

Parking : Place simple

Extérieur : Terrasse de 30 m², Jardin de 100 m²

Disponibilité : Immédiate

Taxe foncière : 1310 €

****T4 en Rez de Jardin, secteur Fourragère, 12ème Arrondissement****

Beau T4 de 76 M2, situé dans une résidence sécurisée et arborée du 12ème.

L'appartement est situé en rez-de-chaussée avec jardin privé de 100m2 exposé plein sud et terrasse de 30 m2

Agencé de plein pied, il se compose d'un hall d'entrée, d'un séjour lumineux donnant sur le jardin et d'une cuisine équipée indépendante donnant sur une loggia de 4m2

Le coin nuit se compose de trois chambres avec rangements, une salle de bain, et WC séparés.

Pour le stationnement, une place de parking privative est incluse.

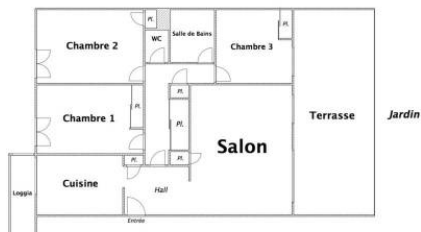
Idéal pour une famille recherchant du calme et un environnement préservé.

À proximité de toutes les commodités et des transports (Commerces, Ecoles, L2, Bus, Metro, Tramway...)

GÉOLOCALISATION PRÉCISE



PLANS



MES NOTES PERSONNELLES :

Blank area for personal notes with horizontal lines.

NOUS CONTACTER :



mymarseille.com
 serviceclient@mymarseille.com
 tél. 04.84.25.13.25
 fax. 04.84.25.14.54

RENSEIGNEMENTS COMPLÉMENTAIRES

<p>Fenêtres Double vitrage En bois En aluminium</p> <p>Chauffage Chauffage collectif</p> <p>Sécurité appartement Porte blindée</p>	<p>Immeuble De 1949 à 1997 Construction en parpaing</p> <p>Etat Façade : Bon Toiture : Bon Parties communes : Correct</p> <p>Situation Commerces à moins de 200m Transports à moins de 200m</p>
--	---

CHARGES / TAXES / DÉPENSES

Charges & Taxes	Mensuelles	Annuelles
Charges de copropriété	300 €	3 600 €
Dépenses énergétiques	NC	NC
Taxe foncière	109 €	1 310 €
Taxe d'habitation	NC	NC
Assurances	NC	NC
Total des dépenses connues : <small>* Ces valeurs sont données à titre indicatif</small>	409 €	4 910 €

NC : Non communiqué

DESCRIPTIF DÉTAILLÉ

	Niv.	Surf.*	Sol	Expo.	Sur
Salon	-	20 m ²	Parquet	Sud	Jardin
Cuisine	-	8 m ²	Carrelage	Nord	Loggia
Chambre 1	-	10 m ²	Parquet	Nord	Cour
Chambre 2	-	11 m ²	Parquet	Nord	Cour
Chambre 3	-	9 m ²	Parquet	Sud	Jardin
SdB	-	3 m ²	Carrelage	-	-
WC	-	-	Carrelage	-	-
Hall d'entrée	-	4 m ²	Parquet	-	-
Dégagement	-	5 m ²	Parquet	-	-
Jardin	-	100 m ²	-	Sud	-
Terrasse	-	30 m ²	-	Sud	-

* Ces valeurs sont données à titre indicatif

DIAGNOSTICS

DPE kWhEP/m ² /an	GES kg éqCO ₂ /m ² /an
> 450 G 451	> 80 G 81

PHOTOS

