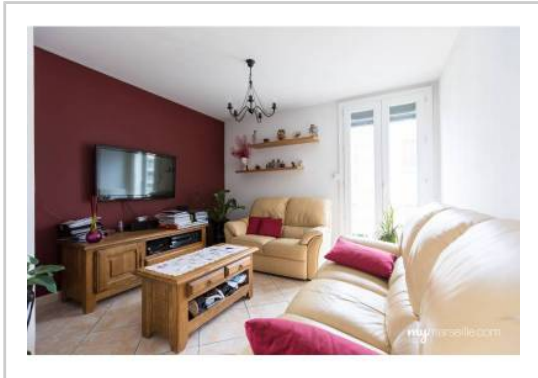


REF : 89256

Appartement - Vente : 73 m² • 4 pièces
Marseille • 8ème arrdt • Vieille-Chapelle

210 000 €
2 871 € / m²



Type de bien : T4

climatisation

Surface : 73,14 m² dont 73,14 m² Carrez

Etage : 2ème sur 3 sans ascenseur

Chambres : 2

Salle de bain : 1

Etat du bien : Bon

Chauffage : Climatisation réversible
Chauffage individuel

Immeuble : De 1949 à 1997

Parking : Place simple

Extérieur : Loggia de 6 m²

Disponibilité : Immédiate

Taxe foncière : 1033 €

T3/4 de 73 m² au coeur du quartier de la VIEILLE CHAPELLE, à cinq minutes à pied de la MER.

Il se situe au 2ème étage d'un immeuble semi-récent au coeur d'un jardin bien arboré idéal pour les jeux d'enfants.

Il est composé de:

- Deux chambres de 11m² et 12,3 m² (avec la possibilité de faire facilement une 3ème chambre) dont une avec placard aménagé
- Une cuisine ouverte sur un séjour/ salle à manger de 28 m²
- Une salle de bains avec baignoire et WC séparés
- Un cellier aménagé de 3 m²

L'appartement possède également :

- une LOGGIA de 6 m²
- une CAVE sécurisée par porte blindée de 7,8 m²

L'appartement a été entièrement rénové, avec carrelage au sol dans toutes les pièces (sauf salle de bain), climatisation réversible et double vitrage, volets roulants motorisés.

GÉOLOCALISATION PRÉCISE



PLANS



MES NOTES PERSONNELLES :

NOUS CONTACTER :



mymarseille.com
serviceclient@mymarseille.com
tél. 04.84.25.13.25
fax. 04.84.25.14.54

RENSEIGNEMENTS COMPLÉMENTAIRES

Fenêtres

Double vitrage
 En PVC

Chauffage

Climatisation réversible
 Chauffage individuel

Rangement, Stockage

Cave

Sécurité appartement

Porte blindée

Immeuble

De 1949 à 1997
 Construction en béton

Etat

Façade : Bon
 Toiture : Bon
 Parties communes : Bon

Situation

Commerces à moins de 200m
 Transports à moins de 200m

Sécurité copropriété

Gardien
 Interphone

CHARGES / TAXES / DÉPENSES

Charges & Taxes	Mensuelles	Annuelles
Charges de copropriété	107 €	1 280 €
Dépenses énergétiques	NC	NC
Taxe foncière	86 €	1 033 €
Taxe d'habitation	NC	NC
Assurances	NC	NC
Total des dépenses connues : <small>* Ces valeurs sont données à titre indicatif</small>	193 €	2 313 €

NC : Non communiqué

Coordonnées du syndic : IMMOBILIERE COLAPINTO
 362, Rue Saint Pierre 13005 MARSEILLE

DESCRIPTIF DÉTAILLÉ

	Niv.	Surf.*	Sol	Expo.	Sur
Salon	-	28 m ²	Carrelage	Sud-est	Jardin
Cuisine US	-	7 m ²	Carrelage	Est	Jardin
Chambre 1	-	11 m ²	Carrelage	Sud	Jardin
Chambre 2	-	12 m ²	Carrelage	Sud	Jardin
Cellier	-	3 m ²	Carrelage	-	-
SdB	-	4 m ²	Bois	-	-
WC	-	-	Carrelage	-	-
Cave	-	7 m ²	-	-	-
Loggia	-	6 m ²	Carrelage	Est	-

* Ces valeurs sont données à titre indicatif

DIAGNOSTICS

DPE	kWhEP/m ² /an	GES	kg éqCO ₂ /m ² /an
91 à 150	C	133	21 à 35 D 21

PHOTOS

