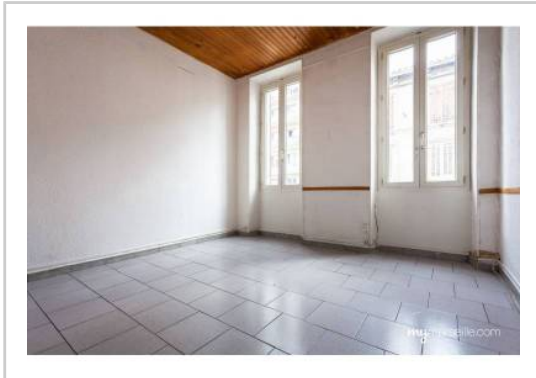


REF : 76284

Appartement - Vente : 70 m² • 4 pièces
 Marseille • 4ème arrdt • Les Chartreux

126 000 €
 1 800 € / m²



Type de bien : T4

traversant

Surface : 72 m² dont 70 m² Carrez

Etage : 2ème sur 2 sans ascenseur

Chambres : 3

Salle de bain : 1

Etat du bien : A rafraichir

Chauffage : Chaudière à gaz
 Chauffage individuel

Immeuble : De 1900 à 1948

Disponibilité : Immédiate

Taxe foncière : 650 €

CHARTREUX - IMMEUBLE ANCIEN- TYPE 4 - TRAVERSANT- TRES FAIBLES CHARGES

Dans un immeuble ancien, venez découvrir ce Type 4 traversant.

Celui-ci est composé d'un séjour donnant sur rue,

Une cuisine indépendante aménagée.

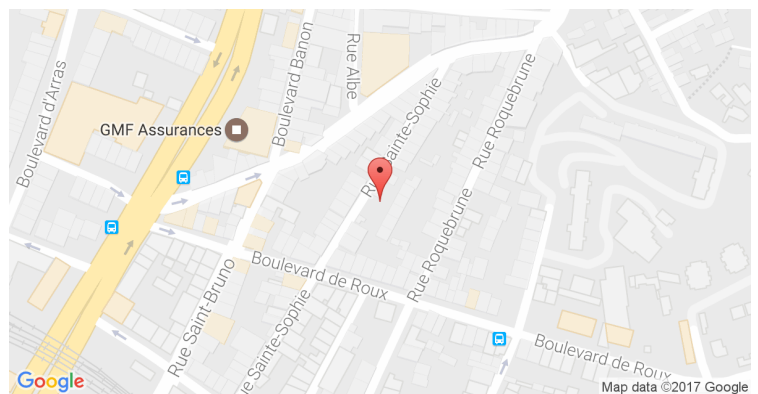
Il y a un grand hall d'entrée, 2 chambres plus une troisième et une salle de bain et wc séparé.

L'appartement est à rafraichir, possibilité d'en faire un grand T3

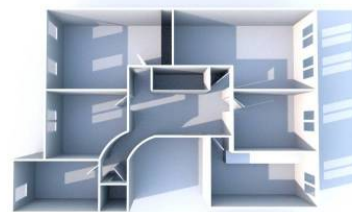
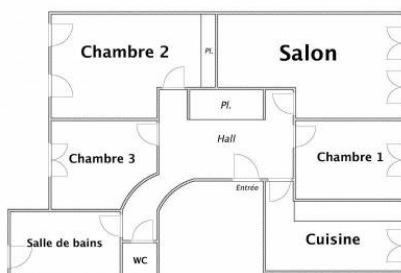
A proximité de toutes commodités (commerces, transports et écoles..)

A visiter sans plus attendre !

GÉOLOCALISATION PRÉCISE



PLANS



MES NOTES PERSONNELLES :

Empty text area for personal notes.

NOUS CONTACTER :



mymarseille.com
 serviceclient@mymarseille.com
 tél. 04.84.25.13.25
 fax. 04.84.25.14.54

RENSEIGNEMENTS COMPLÉMENTAIRES

Fenêtres

Double vitrage
 En PVC

Chauffage

Chaudière à gaz
 Chauffage individuel

Sécurité appartement

Porte blindée

Immeuble

De 1900 à 1948

Etat

Façade : Moyen
 Parties communes : Correct

Situation

Commerces à moins de 200m
 Transports à moins de 200m

Sécurité copropriété

Interphone

CHARGES / TAXES / DÉPENSES

Charges & Taxes	Mensuelles	Annuelles
Charges de copropriété	21 €	250 €
Dépenses énergétiques	NC	NC
Taxe foncière	54 €	650 €
Taxe d'habitation	NC	NC
Assurances	NC	NC
Total des dépenses connues : * Ces valeurs sont données à titre indicatif	75 €	900 €

NC : Non communiqué

DESCRIPTIF DÉTAILLÉ

	Niv.	Surf.*	Sol	Expo.	Sur
Salon	-	15 m ²	Carrelage	Est	Rue
Cuisine	-	7 m ²	Carrelage	Est	Rue
Chambre 1	-	6 m ²	Carrelage	Est	Rue
Chambre 2	-	16 m ²	Carrelage	Ouest	Rue
Chambre 3	-	7 m ²	Carrelage	Ouest	Rue
SdB	-	7 m ²	Carrelage	Ouest	Rue
Dégagement	-	9 m ²	Carrelage	-	-
Hall d'entrée	-	1 m ²	Carrelage	-	-
WC	-	-	Carrelage	-	-

* Ces valeurs sont données à titre indicatif

DIAGNOSTICS

DPE	kWhEP/m ² /an	GES	kg éqCO ₂ /m ² /an
151 à 230	D	21 à 35	D
	151		30

PHOTOS

