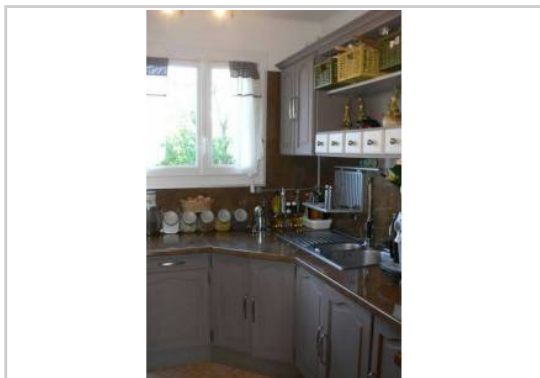


REF : 88163

**Appartement - Vente : 70 m<sup>2</sup> • 4 pièces**  
Marseille • 11ème arrdt • La Pomme

**105 000 €**  
1 500 € / m<sup>2</sup>



Type de bien : T4

Surface : 70 m<sup>2</sup>

Etage : 1er sur 9 avec ascenseur

Chambres : 3

Salle de bain : 1

Etat du bien : Bon

Parking : Place simple  
Extérieur : Jardin, Loggia

*chambres ou 2 chambres et un salon séparé et fermé (à votre convenance en fonction de vos besoins),  
- une cuisine équipée en bois massif mais moderne (pas de panneau de particules...) avec loggia attenante,  
- une salle de bain carrelée avec baignoire d'angle et colonne de douche moderne,  
- WC séparé carrelé,  
- une belle salle à manger très lumineuse (grande baie coulissante en double vitrage)  
- une cave  
- parking de la copropriété pouvant contenir plus de 2 voitures par foyer  
- porte blindée serrure haute sécurité*

*Le double vitrage est présent dans tout l'appartement avec volets roulants électriques et moustiquaires intégrées dans les chambres.*

*L'électricité et le carrelage ont été refaits.*

*L'appartement comprend de nombreux rangements (grande cuisine avec de nombreux placards, grand placard mural dans une des chambre, petit placard dans chaque pièce, aménagement d'un petit dressing dans la chambre de notre fille).  
L'appartement est très fonctionnel et (...)*

### GÉOLOCALISATION PRÉCISE



### MES NOTES PERSONNELLES :

\_\_\_\_\_  
\_\_\_\_\_  
\_\_\_\_\_  
\_\_\_\_\_  
\_\_\_\_\_

### NOUS CONTACTER :



**mymarseille.com**  
serviceclient@mymarseille.com  
tél. 04.84.25.13.25  
fax. 04.84.25.14.54

**RENSEIGNEMENTS COMPLÉMENTAIRES**

Chauffage

**DESCRIPTIF DÉTAILLÉ**

	Niv.	Surf.*	Sol	Expo.	Sur
Loggia	-	-	-	-	-
Jardin	-	-	-	-	-

\* Ces valeurs sont données à titre indicatif

**DIAGNOSTICS**

<b>DPE</b>	kWhEP/m²/an		<b>GES</b>	kg éqCO2/m²/an	
> 450	<b>G</b>	451	> 80	<b>G</b>	81

**PHOTOS**

