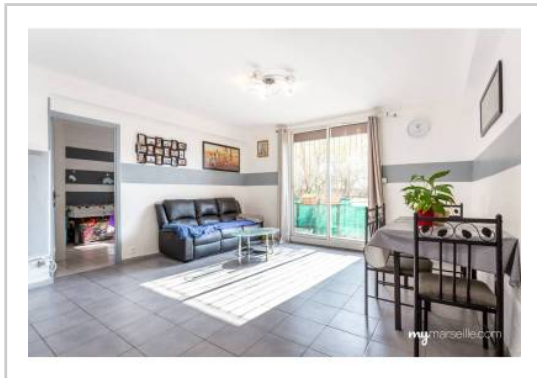


REF : 92606

**Appartement - Vente : 70 m<sup>2</sup> • 4 pièces**  
 Marseille • 14ème arrdt • Bon-Secours

**94 000 €**  
 1 343 € / m<sup>2</sup>



**Type de bien :** T4

**Surface :** 70 m<sup>2</sup> dont 70 m<sup>2</sup> Carrez

**Etage :** Rdc sur 4 sans ascenseur

**Chambres :** 3

**Salle d'eau :** 1

**Etat du bien :** Correct

**Chauffage :** Radiateurs électriques  
 Chauffage individuel

**Immeuble :** De 1949 à 1997

**Disponibilité :** Immédiate

**Taxe foncière :** 650 €

T4 dans Résidence calme et sécurisée du 14ème arrondissement.

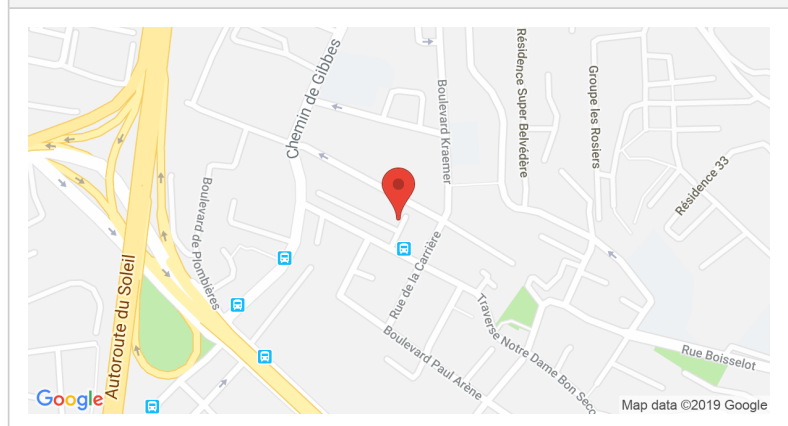
Il comprend:

- Un séjour avec vue sur jardin
- Une cuisine indépendante et équipée
- Trois chambres de belles dimensions
- Une salle d'eau et WC indépendant

Situé à proximité de nombreux transports et donnant un accès rapide aux axes autoroutier, ce bien conviendra parfaitement à un investissement locatif ou premier achat.

**A NE PAS RATER !**

**GÉOLOCALISATION PRÉCISE**



**PLANS**



MES NOTES PERSONNELLES :

Blank area for personal notes.

NOUS CONTACTER :



**mymarseille.com**  
 serviceclient@mymarseille.com  
 tél. 04.84.25.13.25  
 fax. 04.84.25.14.54

**RENSEIGNEMENTS COMPLÉMENTAIRES**

**Fenêtres**

Double vitrage  
 En PVC

**Chauffage**

Radiateurs électriques  
 Chauffage individuel

**Rangement, Stockage**

Cave

**Sécurité appartement**

Porte blindée

**Immeuble**

De 1949 à 1997  
 Construction en parpaing

**Etat**

Façade : Bon  
 Toiture : Bon  
 Parties communes : Correct

**Situation**

Commerces à moins de 200m  
 Transports à moins de 200m

**Sécurité copropriété**

Portail

**DESCRIPTIF DÉTAILLÉ**

	Niv.	Surf.*	Sol	Expo.	Sur
Salon	-	21 m <sup>2</sup>	Carrelage	Sud-ouest	Jardin
Cuisine	-	7 m <sup>2</sup>	Carrelage	Nord-est	Rue
Chambre 1	-	12 m <sup>2</sup>	Carrelage	Nord-est	Rue
Chambre 2	-	12 m <sup>2</sup>	Carrelage	Sud-ouest	Jardin
Chambre 3	-	11 m <sup>2</sup>	Carrelage	Sud-ouest	Jardin
SdEau / WC	-	6 m <sup>2</sup>	Carrelage	Nord-est	Rue

\* Ces valeurs sont données à titre indicatif

**CHARGES / TAXES / DÉPENSES**

Charges & Taxes	Mensuelles	Annuelles
Charges de copropriété	113 €	1 350 €
Dépenses énergétiques	NC	NC
Taxe foncière	54 €	650 €
Taxe d'habitation	NC	NC
Assurances	NC	NC
<b>Total des dépenses connues :</b> <small>* Ces valeurs sont données à titre indicatif</small>	167 €	2 000 €

NC : Non communiqué

**DIAGNOSTICS**



**PHOTOS**

