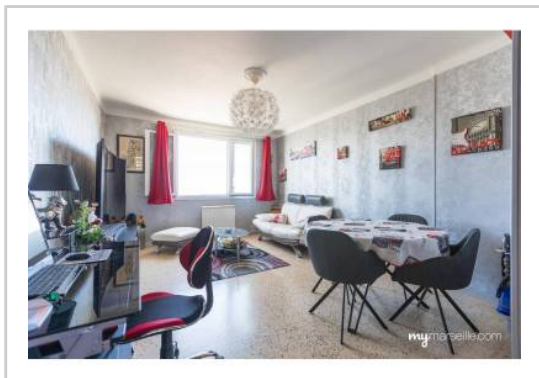


REF : 90620

**Appartement - Vente : 64 m<sup>2</sup> • 4 pièces**  
 Marseille • 4ème arrdt • La Blancarde

**137 000 €**  
 2 141 € / m<sup>2</sup>



**Type de bien :** T4

*traversant*

**Surface :** 64,2 m<sup>2</sup> dont 64,2 m<sup>2</sup> Carrez

**Etage :** 8ème sur 11 avec ascenseur

**Chambres :** 3

**Salle d'eau :** 1

**Etat du bien :** Rénové

**Chauffage :** Radiateurs électriques  
 Chauffage individuel

**Immeuble :** De 1949 à 1997

**Parking :** Place simple

**Disponibilité :** Immédiate

**Taxe foncière :** 1352 €

\*\*\* APPARTEMENT T4 \*\*\* RENOVE \*\*\* TRAVERSANT \*\*\*  
 CALME \*\*\*

Bel appartement de type T4 situé au 8ème étage avec ascenseur d'une résidence bien entretenue de la Blancarde. D'une surface totale de 64 m<sup>2</sup>, traversant et lumineux, il est agencé comme suit :

- Une hall d'entrée
- Un séjour lumineux de 18 m<sup>2</sup>
- Une cuisine séparée de 9 m<sup>2</sup>, équipée et rénovée en totalité
- 3 chambres d'environ 12 m<sup>2</sup>, 11 m<sup>2</sup> et 8 m<sup>2</sup>
- Une belle salle d'eau refaite récemment avec douche à l'italienne
- Un WC indépendant
- Une cave en sous-sol

Stationnement libre dans la résidence, fermée et sécurisée.

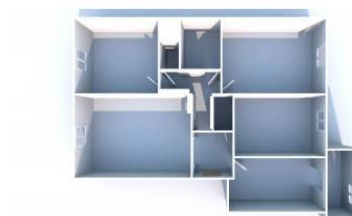
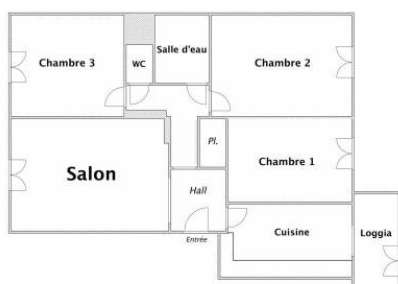
Le bien est proche de toutes commodités, tramway, écoles et commerces.

A voir sans tarder !!

### GÉOLOCALISATION PRÉCISE



### PLANS



MES NOTES PERSONNELLES :

Empty text area for personal notes.

NOUS CONTACTER :



**mymarseille.com**  
 serviceclient@mymarseille.com  
 tél. 04.84.25.13.25  
 fax. 04.84.25.14.54

**RENSEIGNEMENTS COMPLÉMENTAIRES**

**Fenêtres**

Double vitrage  
 Phonique  
 Thermique  
 En PVC

**Chauffage**

Radiateurs électriques  
 Chauffage individuel

**Rangement, Stockage**

Cave

**Sécurité appartement**

Porte blindée

**Immeuble**

De 1949 à 1997

**Etat**

Façade : Bon  
 Toiture : Bon  
 Parties communes : Bon

**Situation**

Commerces à moins de 200m  
 Transports à moins de 200m

**Sécurité copropriété**

Gardien  
 Portail  
 Digicode  
 Interphone

**CHARGES / TAXES / DÉPENSES**

Charges & Taxes	Mensuelles	Annuelles
<b>Charges de copropriété</b>	133 €	1 596 €
<b>Dépenses énergétiques</b>	NC	NC
<b>Taxe foncière</b>	113 €	1 352 €
<b>Taxe d'habitation</b>	NC	NC
<b>Assurances</b>	NC	NC
<b>Total des dépenses connues :</b> * Ces valeurs sont données à titre indicatif	246 €	2 948 €

NC : Non communiqué

Coordonnées du syndic : CABINET GEORGE COUDRE  
 84, rue de Lodi 13006 MARSEILLE

**DESCRIPTIF DÉTAILLÉ**

	Niv.	Surf.*	Sol	Expo.	Sur
<b>Salon</b>	-	17 m <sup>2</sup>	Carrelage	Sud	Cour
<b>Cuisine</b>	-	9 m <sup>2</sup>	Carrelage	Nord	Rue
<b>Hall d'entrée</b>	-	2 m <sup>2</sup>	Carrelage	-	-
<b>Dégagement</b>	-	2 m <sup>2</sup>	Carrelage	-	-
<b>Chambre 1</b>	-	12 m <sup>2</sup>	Carrelage	Sud	Cour
<b>Chambre 2</b>	-	10 m <sup>2</sup>	Carrelage	Nord	Rue
<b>Chambre 3</b>	-	7 m <sup>2</sup>	Carrelage	Nord	Rue
<b>SdEau</b>	-	2 m <sup>2</sup>	Carrelage	-	-
<b>WC</b>	-	-	Carrelage	-	-

\* Ces valeurs sont données à titre indicatif

**DIAGNOSTICS**

<b>DPE</b>	kWhEP/m <sup>2</sup> /an	<b>GES</b>	kg éqCO <sub>2</sub> /m <sup>2</sup> /an
91 à 150	<b>C</b>	123	6 à 10
			<b>B</b>
			8

## PHOTOS

