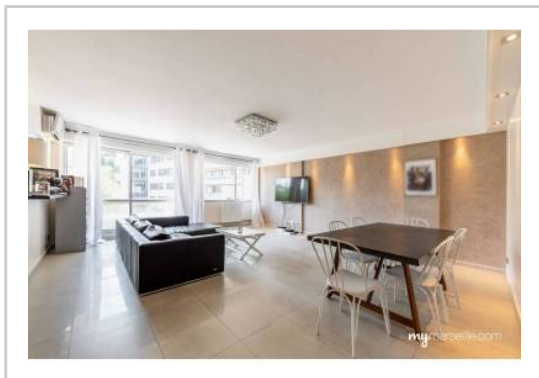


REF : 91022

Appartement - Vente : 121 m² • 4 pièces
 Marseille • 8ème arrdt • Saint-Giniez

419 000 €
 3 463 € / m²



Type de bien : T4

traversant, climatisation

Surface : 121 m² dont 121 m² Carrez

Etage : 3ème sur 7 avec ascenseur

Chambres : 3

Salle de bain : 1

Salle d'eau : 1

Etat du bien : Rénové

Chauffage : Chaudière à gaz
 Chauffage collectif

Immeuble : De 1949 à 1997

Extérieur : Balcon de 6 m², Balcon de 7,5 m²

Disponibilité : Immédiate

Taxe foncière : 1750 €

Magnifique appartement de type 4 intégralement RENOVE au CALME ABSOLU.

Il se trouve dans un immeuble semi-récent bien entretenu avec GARDIEN.

Il est agencé comme suit:

- Un grand salon/séjour exposé sud-est avec de larges baies vitrées
- Une cuisine entièrement équipée avec de nombreux placards
- Une salle d'eau avec douche italienne
- Une salle de bains avec baignoire et douche
- Deux WC indépendants
- Trois chambres avec placards encastrés sur mesure
- Deux balcons
- Une cave

S'agissant des prestations, vous apprécierez, la porte blindée, la cuisine intégralement équipée, la climatisation, salle d'eau avec douche à l'italienne, faux plafonds avec spots encastrés et les nombreux rangements dont un dressing aménagé.

GÉOLOCALISATION PRÉCISE



PLANS



MES NOTES PERSONNELLES :

Empty text area for personal notes.

NOUS CONTACTER :



mymarseille.com
 serviceclient@mymarseille.com
 tél. 04.84.25.13.25
 fax. 04.84.25.14.54

RENSEIGNEMENTS COMPLÉMENTAIRES

Fenêtres

Simple
 En aluminium

Chauffage

Chaudière à gaz
 Chauffage collectif

Sécurité appartement

Porte blindée

Immeuble

De 1949 à 1997
 Construction en béton

Etat

Façade : Bon
 Toiture : Bon
 Parties communes : Bon

Situation

Commerces à moins de 200m
 Transports à moins de 200m

Sécurité copropriété

Interphone

CHARGES / TAXES / DÉPENSES

Charges & Taxes	Mensuelles	Annuelles
Charges de copropriété	336 €	4 030 €
Dépenses énergétiques	NC	NC
Taxe foncière	146 €	1 750 €
Taxe d'habitation	NC	NC
Assurances	NC	NC
Total des dépenses connues : <small>* Ces valeurs sont données à titre indicatif</small>	482 €	5 780 €

NC : Non communiqué

DESCRIPTIF DÉTAILLÉ

	Niv.	Surf.*	Sol	Expo.	Sur
WC	-	-	Carrelage	-	-
SdEau	-	4 m ²	Carrelage	-	-
SdB	-	5 m ²	Carrelage	-	-
Dressing	-	3 m ²	Carrelage	-	-
Chambre 1	-	12 m ²	Carrelage	Sud-est	Jardin
Chambre 2	-	12 m ²	Carrelage	Nord-ouest	Impasse
Chambre 3	-	12 m ²	Carrelage	Nord-ouest	Impasse
Hall d'entrée	-	7 m ²	Carrelage	-	-
Salon	-	35 m ²	Carrelage	Sud-est	Jardin
Cuisine	-	18 m ²	Carrelage	Sud-est	Jardin
Balcon 1	-	6 m ²	-	-	-
Balcon 2	-	7 m ²	Carrelage	Sud-est	-

* Ces valeurs sont données à titre indicatif

DIAGNOSTICS

DPE	kWhEP/m ² /an	GES	kg éqCO ₂ /m ² /an
> 450	G	451	> 80
			G
			81

PHOTOS

