

REF : 69335

Appartement - Vente : 79 m² • 3 pièces
 Marseille • 8ème arrdt • Sainte-Anne

325 000 €
 4 114 € / m²



Type de bien : T3

climatisation, vue sur mer

Surface : 80 m² dont 79,9 m² Carrez

Etage : 7ème sur 7 avec ascenseur

Chambres : 2

Salle de bain : 1

Salle d'eau : 1

Etat du bien : Bon

Chauffage : Climatisation Réversible Gainable
 Chauffage collectif

Immeuble : Après 1997

Parking : Box double

Extérieur : Terrasse de 30 m²

Disponibilité : Immédiate

Taxe foncière : 1553 €

T3 TRAVERSANT, TERRASSE SUD 30M2, COEUR STE-ANNE 8EME

Situé au 7ème et dernier étage d'une résidence récente et sécurisée, ce T3 offre 79m2 Carrez et est agencé comme suit:

- Un séjour avec cuisine ouverte équipée qui s'ouvre sur une grande terrasse au Sud avec Vue Mer
- Une chambre parentale avec salle de bain privative
- Une autre chambre avec une salle d'eau privative
- Un WC séparé

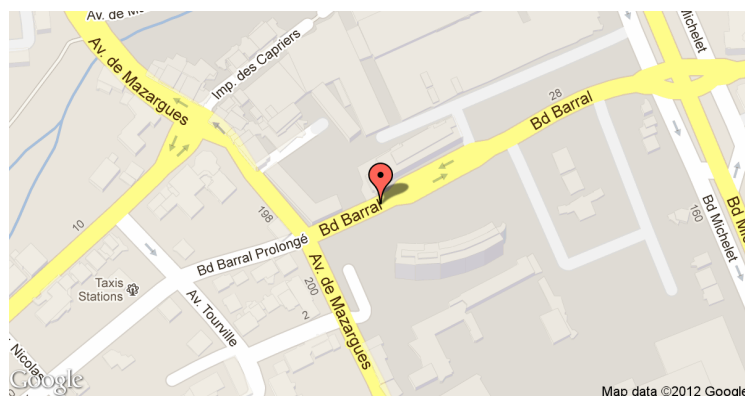
L'appartement est double-vitré avec des volets roulants, la climatisation réversible est présente dans toutes les pièces et est incluse dans les charges.

*Possibilité d'acquérir un box double en enfilade en SUS à 26 000€

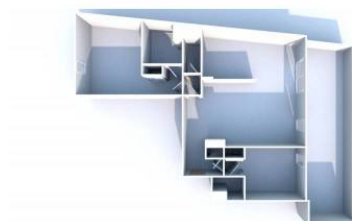
Toutes les commodités souhaitées sont à proximité: métro, bus, scolarité, commerces, restaurants...

Un produit rare dans un quartier recherché !!!

GÉOLOCALISATION PRÉCISE



PLANS



MES NOTES PERSONNELLES :

Blank area for personal notes.

NOUS CONTACTER :



mymarseille.com
 serviceclient@mymarseille.com
 tél. 04.84.25.13.25
 fax. 04.84.25.14.54

RENSEIGNEMENTS COMPLÉMENTAIRES

<p>Fenêtres Double vitrage En PVC En aluminium</p> <p>Chauffage Climatisation Réversible Gainable Chauffage collectif</p> <p>Rangement, Stockage Espace Vert avec Jeu pour Enfants</p>	<p>Immeuble Après 1997</p> <p>Etat Façade : Bon Toiture : Bon Parties communes : Bon</p> <p>Situation Commerces à moins de 200m Transports à moins de 200m</p> <p>Sécurité copropriété Vidéophone</p>
---	--

CHARGES / TAXES / DÉPENSES

Charges & Taxes	Mensuelles	Annuelles
Charges de copropriété	178 €	2 130 €
Dépenses énergétiques	NC	NC
Taxe foncière	129 €	1 553 €
Taxe d'habitation	NC	NC
Assurances	NC	NC
Total des dépenses connues : <small>* Ces valeurs sont données à titre indicatif</small>	307 €	3 683 €

NC : Non communiqué

Coordonnées du syndic : FONCIA SAGI
 80, avenue du Prado 13006 MARSEILLE

DESCRIPTIF DÉTAILLÉ

	Niv.	Surf.*	Sol	Expo.	Sur
Hall d'entrée	-	3 m ²	Carrelage	-	-
Séjour-Cuisine Ouverte	-	38 m ²	Carrelage	Sud	Terrasse
Chambre 1	-	11 m ²	Carrelage	Sud	Terrasse
SdEau	-	1 m ²	Carrelage	-	-
Dégagement	-	1 m ²	Carrelage	-	-
Chambre 2	-	17 m ²	Carrelage	Nord	Cour
SdB	-	4 m ²	Carrelage	-	-
WC	-	-	Carrelage	-	-
Terrasse	-	30 m ²	-	Sud	-

* Ces valeurs sont données à titre indicatif

DIAGNOSTICS

DPE	kWhEP/m ² /an	GES	kg éqCO ₂ /m ² /an
91 à 150	C	106	≤ 5
			A
			2

PHOTOS

