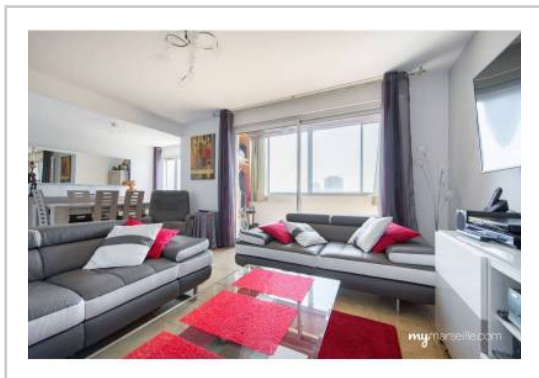


REF : 88706

Appartement - Vente : 75 m² • 3 pièces
 Marseille • 15^{ème} arrdt • Les Aygaldes

85 000 €
 1 133 € / m²



Type de bien : T3

traversant

Surface : 75 m² dont 75 m² Carrez

Etage : 6^{ème} sur 11 avec ascenseur

Chambres : 2

Salle d'eau : 1

Etat du bien : Correct

Chauffage : Pompe à chaleur
 Chauffage collectif

Immeuble : De 1949 à 1997

Parking : Place simple

Extérieur : Loggia de 3 m², Loggia de 6,5 m²,
 Piscine

Disponibilité : Immédiate

Taxe foncière : 853 €

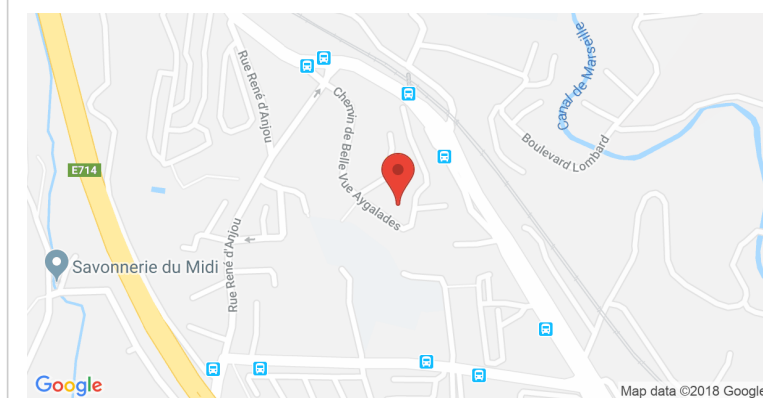
Cet appartement traversant T3/T4 lumineux, avec une très belle vue mer, situé dans le 15^e arrondissement de Marseille, sera idéal pour une famille désirant être proche de toutes les commodités tel que les commerces, écoles et autoroute ...

Au 6^{ème} étage sur 11, d'une résidence fermée et sécurisée vous pourrez profiter de nombreux équipements que possède la résidence : de beaux espaces verts, une aire de jeux pour les enfants, commerces, piscine l'été ... Vous profiterez également d'un stationnement libre collectif.

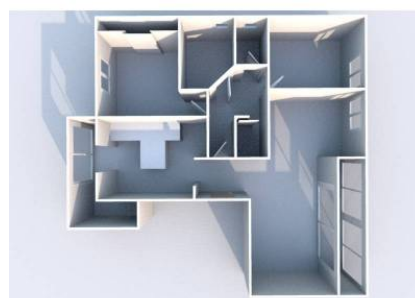
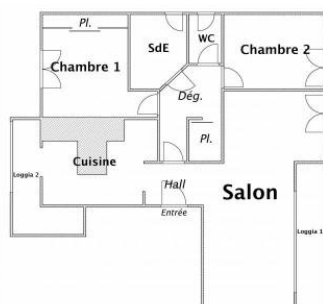
L'appartement se compose d'une grande cuisine qui donne sur une petite loggia, d'un séjour de 27m² (possibilité 3^{ème} chambre) donnant sur une grande loggia donnant sur une belle vue mer, ainsi de deux chambres, dont une avec vue mer ... sans oublier une belle salle d'eau et un WC séparé.

De belles prestations sont présentes pour cet appartement: double vitrage, volets roulants électrique viennent renforcer l'attrait du bien, et aucun travaux (...)

GÉOLOCALISATION PRÉCISE



PLANS



MES NOTES PERSONNELLES :

NOUS CONTACTER :



mymarseille.com
 serviceclient@mymarseille.com
 tél. 04.84.25.13.25
 fax. 04.84.25.14.54

RENSEIGNEMENTS COMPLÉMENTAIRES

Fenêtres

Double vitrage
 En PVC

Chauffage

Pompe à chaleur
 Chauffage collectif

Rangement, Stockage

Cave

Sécurité appartement

Porte blindée

Immeuble

De 1949 à 1997

Etat

Façade : Moyen
 Toiture : Bon
 Parties communes : Bon

Situation

Commerces à moins de 200m
 Transports à moins de 200m

Sécurité copropriété

Gardien
 Portail
 Digicode
 Interphone

CHARGES / TAXES / DÉPENSES

Charges & Taxes	Mensuelles	Annuelles
Charges de copropriété	212 €	2 544 €
Dépenses énergétiques	NC	NC
Taxe foncière	71 €	853 €
Taxe d'habitation	NC	NC
Assurances	NC	NC
Total des dépenses connues : <small>* Ces valeurs sont données à titre indicatif</small>	283 €	3 397 €

NC : Non communiqué

Coordonnées du syndic : CITYA PARADIS
 146, rue Paradis 13006 MARSEILLE

DESCRIPTIF DÉTAILLÉ

	Niv.	Surf.*	Sol	Expo.	Sur
Salon	-	26 m ²	Carrelage	Est	Mer
Hall d'entrée	-	2 m ²	Carrelage	-	-
Cuisine	-	8 m ²	Carrelage	Est	Mer
Dégagement	-	4 m ²	Carrelage	-	-
Chambre 1	-	9 m ²	Parquet	Est	Mer
Chambre 2	-	9 m ²	Parquet	Ouest	Jardin
WC	-	-	Carrelage	-	-
SdB / douche	-	3 m ²	Carrelage	-	-
Loggia 1	-	3 m ²	Carrelage	Ouest	-
Loggia 2	-	6 m ²	Carrelage	Est	-

* Ces valeurs sont données à titre indicatif

DIAGNOSTICS

DPE	kWhEP/m ² /an	GES	kg éqCO ₂ /m ² /an
> 450	G	451	> 80 G 81

PHOTOS

