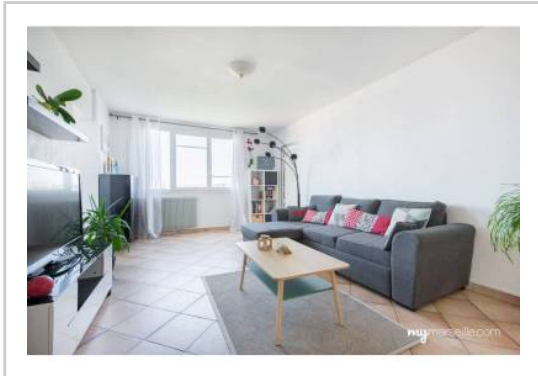


REF : 88024

Appartement - Vente : 71 m² • 3 pièces
 Marseille • 10ème arrdt • Saint-Loup

157 000 €
 2 211 € / m²



Type de bien : T3

Surface : 76,31 m² dont 71,59 m² Carrez

Etage : 15ème sur 17 avec ascenseur

Chambres : 2

Salle d'eau : 1

Etat du bien : Bon

Chauffage : Chauffage collectif

Immeuble : De 1949 à 1997

Parking : Place simple

Extérieur : Piscine

Disponibilité : Immédiate

Taxe foncière : 1200 €

Ce joli appartement de 76m2 de 3 pièces, en plein coeur de St Loup, situé dans une résidence de 2 immeubles extrêmement bien entretenus, se situe en étage élevé, vous offrira une belle vue dégagée, sans vis-à-vis, et une luminosité exceptionnelle toute la journée.

L'appartement est composé d'une entrée, d'une belle cuisine aménagée et équipée avec coin salle à manger dans son prolongement, d'un cellier, d'un grand séjour, de 2 belles chambres, salle d'eau rinnovée, et 1 dressing indépendant, ainsi qu'un WC séparé.

Très proche de toutes les commodités et transports en commun, vous apprécierez la situation centrale de la résidence, mais également les prestations proposées : la piscine, gardien, terrain de boules, terrain de foot, vastes espaces verts, grand parking privé.

GÉOLOCALISATION PRÉCISE



PLANS



MES NOTES PERSONNELLES :

NOUS CONTACTER :



mymarseille.com
 serviceclient@mymarseille.com
 tél. 04.84.25.13.25
 fax. 04.84.25.14.54

RENSEIGNEMENTS COMPLÉMENTAIRES

Fenêtres

Double vitrage
 En PVC

Chauffage

Chauffage collectif

Immeuble

De 1949 à 1997
 Construction en béton

Etat

Façade : Bon
 Toiture : Bon
 Parties communes : Bon

Situation

Commerces à moins de 200m
 Transports à moins de 200m

Sécurité copropriété

Gardien
 Portail
 Digicode
 Interphone

CHARGES / TAXES / DÉPENSES

Charges & Taxes	Mensuelles	Annuelles
Charges de copropriété	242 €	2 900 €
Dépenses énergétiques	NC	NC
Taxe foncière	100 €	1 200 €
Taxe d'habitation	NC	NC
Assurances	NC	NC
Total des dépenses connues : <small>* Ces valeurs sont données à titre indicatif</small>	342 €	4 100 €

NC : Non communiqué

DESCRIPTIF DÉTAILLÉ

	Niv.	Surf.*	Sol	Expo.	Sur
Salon	-	25 m ²	Carrelage	Ouest	Jardin
Chambre 1	-	10 m ²	Parquet	Nord	Jardin
Chambre 2	-	10 m ²	Parquet	Nord	Jardin
Cuisine	-	13 m ²	Carrelage	Ouest	Loggia
Dressing	-	3 m ²	Carrelage	-	-
Hall d'entrée	-	1 m ²	Carrelage	-	-
Dégagement	-	3 m ²	Carrelage	-	-
Buanderie	-	3 m ²	Carrelage	-	-
SdEau	-	3 m ²	Carrelage	-	-
WC	-	-	Carrelage	-	-

* Ces valeurs sont données à titre indicatif

DIAGNOSTICS

DPE	kWhEP/m ² /an	GES	kg éqCO ₂ /m ² /an
> 450	G	451	> 80
			G
			81

PHOTOS

