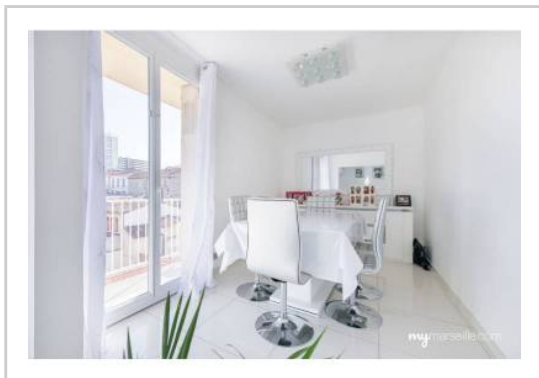


REF : 85903

**Appartement - Vente : 68 m<sup>2</sup> • 3 pièces**  
 Marseille • 4ème arrdt • Chutes-Lavie

**125 000 €**  
 1 838 € / m<sup>2</sup>



**Type de bien :** T3

climatisation

**Surface :** 68 m<sup>2</sup> dont 68 m<sup>2</sup> Carrez

**Etage :** 3ème sur 4 sans ascenseur

**Chambres :** 2

**Salle d'eau :** 1

**Etat du bien :** Rénové

**Chauffage :** Chauffage individuel

**Immeuble :** De 1949 à 1997

**Extérieur :** Loggia de 5,8 m<sup>2</sup>, Balcon de 7,5 m<sup>2</sup>

**Disponibilité :** Immédiate

**Taxe foncière :** 880 €

My marseille vous propose un appartement T3 traversant, exposé est/ouest, très lumineux, au 3ème étage sur 4 dans une résidence calme et sécurisée.

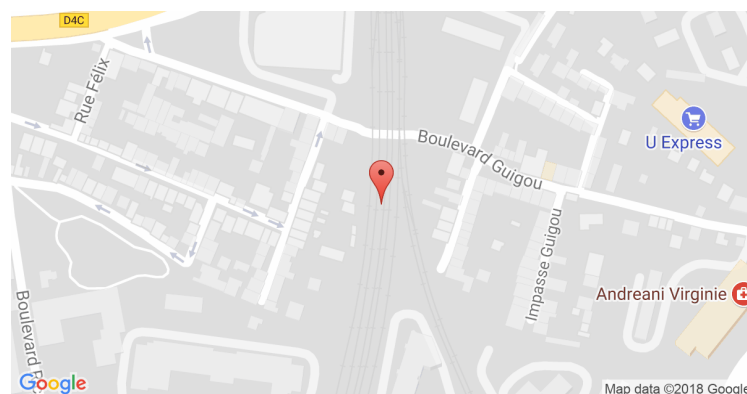
Agencé sur 66 m<sup>2</sup>, il offre :

- Deux chambres de 10m<sup>2</sup> et 11m<sup>2</sup>.
- Un salon salle à manger des plus agréables.
- Une cuisine entièrement équipée.
- Une salle d'eau avec douche à l'italienne
- Un balcon
- Une loggia
- Une cave
- L'appartement est également équipée de doubles vitrages et de la climatisation réversible.

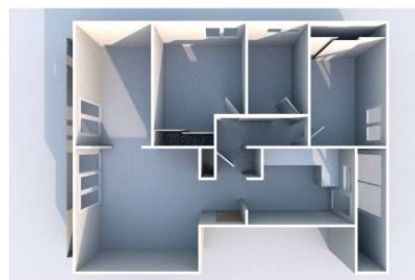
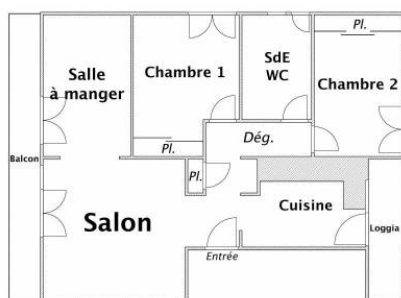
- Possibilité d'un box à l'achat.

A proximité de toutes commodités.

### GÉOLOCALISATION PRÉCISE



### PLANS



MES NOTES PERSONNELLES :

Blank area for personal notes.

NOUS CONTACTER :



**mymarseille.com**  
 serviceclient@mymarseille.com  
 tél. 04.84.25.13.25  
 fax. 04.84.25.14.54

**RENSEIGNEMENTS COMPLÉMENTAIRES**

**Fenêtres**

Double vitrage  
 En PVC

**Chauffage**

Chauffage individuel

**Rangement, Stockage**

Cave

**Sécurité appartement**

Porte blindée

**Immeuble**

De 1949 à 1997  
 Construction en béton

**Etat**

Façade : Moyen  
 Parties communes : Correct

**Situation**

Commerces à moins de 200m  
 Transports à moins de 200m

**Sécurité copropriété**

Portail  
 Interphone

**CHARGES / TAXES / DÉPENSES**

Charges & Taxes	Mensuelles	Annuelles
Charges de copropriété	111 €	1 332 €
Dépenses énergétiques	NC	NC
Taxe foncière	73 €	880 €
Taxe d'habitation	NC	NC
Assurances	NC	NC
<b>Total des dépenses connues :</b> <small>* Ces valeurs sont données à titre indicatif</small>	184 €	2 212 €

NC : Non communiqué

Coordonnées du syndic : AJILL'IMMO  
 21, rue Sylvabelle 13006 MARSEILLE

**DESRIPTIF DÉTAILLÉ**

	Niv.	Surf.*	Sol	Expo.	Sur
Salon	-	19 m <sup>2</sup>	Carrelage	Est	Rue
SALLE A MANGER	-	10 m <sup>2</sup>	Carrelage	Est	Rue
Cuisine	-	7 m <sup>2</sup>	Carrelage	Ouest	LOGGIA
Chambre 1	-	11 m <sup>2</sup>	Carrelage	Sud	Rue
Chambre 2	-	9 m <sup>2</sup>	Carrelage	Ouest	Voieferré
SdEau	-	5 m <sup>2</sup>	Carrelage	-	-
Loggia	-	5 m <sup>2</sup>	Béton	Ouest	-
Balcon	-	7 m <sup>2</sup>	Carrelage	Est	-

\* Ces valeurs sont données à titre indicatif

**DIAGNOSTICS**

<b>DPE</b>	kWhEP/m <sup>2</sup> /an	<b>GES</b>	kg éqCO <sub>2</sub> /m <sup>2</sup> /an
> 450	<b>G</b>	451	> 80
			<b>G</b> 81

## PHOTOS

