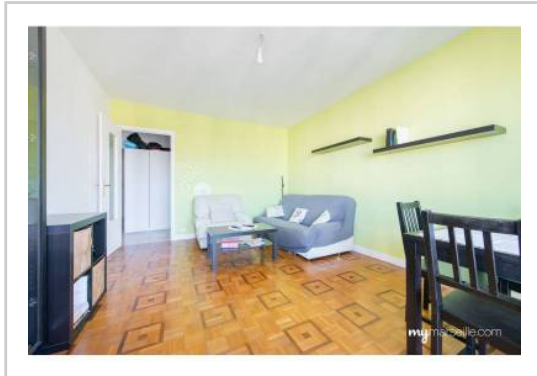


REF : 82942

Appartement - Vente : 64 m² • 3 pièces
 Marseille • 4ème arrdt • Chutes-Lavie

139 000 €
 2 172 € / m²



Type de bien : T3

traversant, vue sur mer

Surface : 64 m² dont 64 m² Carrez

Etage : 8ème sur 9 avec ascenseur

Chambres : 2

Salle de bain : 1

Etat du bien : Correct

Chauffage : Chauffage collectif

Immeuble : De 1949 à 1997

Extérieur : Balcon de 3 m², Balcon de 8 m²

Disponibilité : Immédiate

Taxe foncière : 900 €

My marseille vous propose un appartement T3 traversant, exposé est/ouest, très lumineux, au 8e étage sur 9 avec ascenseur et situé dans une résidence calme et sécurisée

Agencé sur 64 m², il offre :

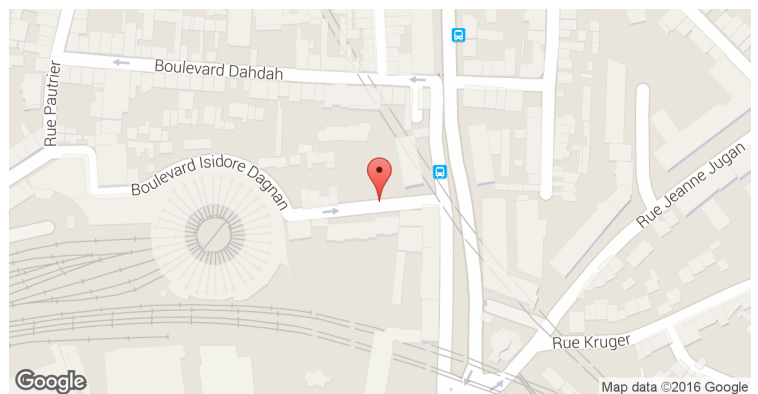
- Deux chambres de 14m² et 10m²
- Une salle à manger avec une vue sur la mer
- Une cuisine
- Une salle de bain
- Un WC séparé
- Deux balcons
- Une cave
- Des grands placards muraux dans les chambres et le couloir

Excellent entretien assuré par un gardien présent tous les jours.

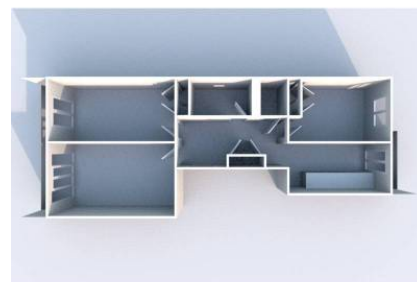
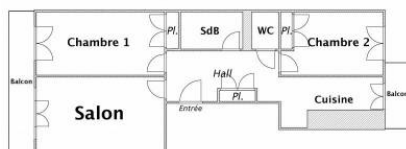
Chauffage central collectif, eau froide et eau chaude compris dans les charges.

Possibilité de louer une place de parking en sous-sol. .

GÉOLOCALISATION PRÉCISE



PLANS



MES NOTES PERSONNELLES :

NOUS CONTACTER :



mymarseille.com
 serviceclient@mymarseille.com
 tél. 04.84.25.13.25
 fax. 04.84.25.14.54

RENSEIGNEMENTS COMPLÉMENTAIRES

Fenêtres
 Double vitrage
 En PVC

Chauffage
 Chauffage collectif

Rangement, Stockage
 Cave

Immeuble
 De 1949 à 1997

Etat
 Façade : Bon
 Parties communes : Correct

Situation
 Commerces à moins de 200m
 Transports à moins de 200m

CHARGES / TAXES / DÉPENSES

Charges & Taxes	Mensuelles	Annuelles
Charges de copropriété	180 €	2 160 €
Dépenses énergétiques	NC	NC
Taxe foncière	75 €	900 €
Taxe d'habitation	NC	NC
Assurances	NC	NC
Total des dépenses connues : <small>* Ces valeurs sont données à titre indicatif</small>	255 €	3 060 €

NC : Non communiqué

Coordonnées du syndic : CABINET SAPHIE
 La Vallée Verte Impasse Mercure 13011 MARSEILLE

DESCRIPTIF DÉTAILLÉ

	Niv.	Surf.*	Sol	Expo.	Sur
Hall d'entrée	-	8 m ²	Carrelage	-	-
Cuisine	-	8 m ²	Carrelage	Est	Cour
Salon	-	18 m ²	Parquet	Ouest	Rue
Chambre 1	-	14 m ²	-	-	-
Chambre 2	-	10 m ²	Parquet	Est	Cour
SdB	-	4 m ²	Carrelage	-	-
WC	-	-	Carrelage	-	-
Balcon 1	-	8 m ²	-	Ouest	-
Balcon 2	-	3 m ²	-	Est	-

* Ces valeurs sont données à titre indicatif

DIAGNOSTICS

DPE	kWhEP/m ² /an	GES	kg éqCO ₂ /m ² /an
> 450	G	451	> 80 G 81

PHOTOS

