

REF : 89048

Appartement - Vente : 60 m² • 3 pièces
 Marseille • 15ème arrdt • Saint-Louis

119 000 €
 1 992 € / m²



Type de bien : T3

Surface : 60 m² dont 59,74 m² Carrez

Etage : 2ème sur 4 avec ascenseur

Chambres : 2

Salle de bain : 1

Etat du bien : Bon

Chauffage : Radiateurs électriques
 Chauffage individuel

Immeuble : Moins de 10 ans

Extérieur : Balcon de 15,57 m²

Disponibilité : Immédiate

Taxe foncière : 971 €

*****BEAU T3 SECTEUR ST LOUIS, 15ÈME
 ARRONDISSEMENT*****

Venez découvrir ce beau T3 de 60 m² situé dans une résidence récente et sécurisée du Quartier de St Louis.

L'appartement est disposé comme suit:

- Beau Hall d'entrée avec placard
- Grand séjour / cuisine, donnant sur une terrasse de plus de 15 m²
- Deux chambres de belles dimensions
- Salle de bain spacieuse et WC indépendant

Cet appartement est idéalement situé, à quelques minutes à pied des commodités, commerces, Poste, écoles... Les grands axes sont également à proximité immédiate.

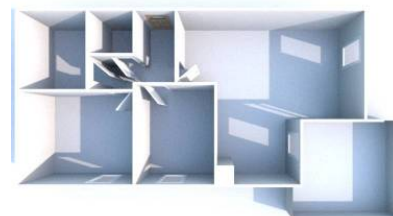
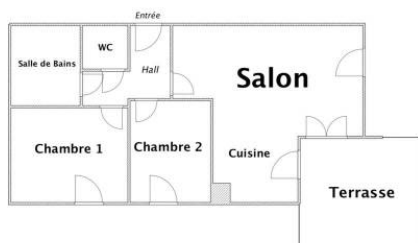
Ce bien conviendra parfaitement à un premier achat ou investissement locatif.

Venez le découvrir sans tarder!

GÉOLOCALISATION PRÉCISE



PLANS



MES NOTES PERSONNELLES :

Empty text area for personal notes.

NOUS CONTACTER :



mymarseille.com
 serviceclient@mymarseille.com
 tél. 04.84.25.13.25
 fax. 04.84.25.14.54

RENSEIGNEMENTS COMPLÉMENTAIRES

Fenêtres

Double vitrage
 Phonique
 Thermique
 En PVC

Chauffage

Radiateurs électriques
 Chauffage individuel

Immeuble

Moins de 10 ans
 Construction en parpaing

Etat

Façade : Bon
 Toiture : Bon
 Parties communes : Bon

Situation

Commerces à moins de 200m
 Transports à moins de 200m

Sécurité copropriété

Digicode
 Interphone

DESCRIPTIF DÉTAILLÉ

	Niv.	Surf.*	Sol	Expo.	Sur
Hall d'entrée	-	5 m ²	Carrelage	-	-
Salon	-	20 m ²	Carrelage	Nord-ouest	Terrasse
Cuisine US	-	6 m ²	Carrelage	Nord-ouest	Terrasse
Chambre 1	-	11 m ²	Carrelage	Nord	Cour
Chambre 2	-	9 m ²	Carrelage	Nord	Cour
SdB	-	5 m ²	Carrelage	-	-
WC	-	-	Carrelage	-	-
Balcon	-	15 m ²	Béton	Nord-ouest	-

* Ces valeurs sont données à titre indicatif

CHARGES / TAXES / DÉPENSES

Charges & Taxes	Mensuelles	Annuelles
Charges de copropriété	100 €	1 200 €
Dépenses énergétiques	NC	NC
Taxe foncière	81 €	971 €
Taxe d'habitation	NC	NC
Assurances	NC	NC
Total des dépenses connues : * Ces valeurs sont données à titre indicatif	181 €	2 171 €

NC : Non communiqué

DIAGNOSTICS

DPE	kWhEP/m ² /an	GES	kg éqCO ₂ /m ² /an
> 450	G	451	> 80 G 81

PHOTOS

