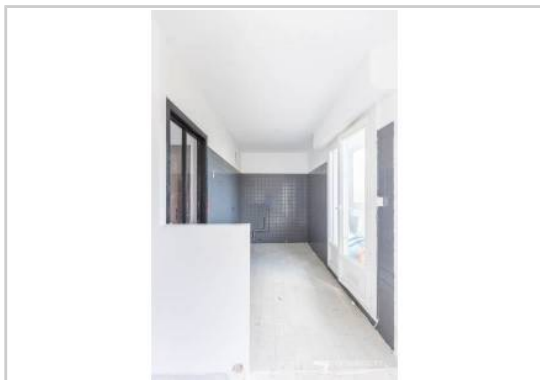


REF : 73918

Appartement - Vente : 58 m² • 3 pièces
 Marseille • 13ème arrdt • Les Olivés

107 000 €
 1 858 € / m²



Type de bien : T3

Surface : 57,6 m² dont 57,6 m² Carrez

Etage : 2ème sur 4 sans ascenseur

Chambres : 2

Salle de bain : 1

Etat du bien : Correct

Chauffage : SOL
 Chauffage collectif

Immeuble : De 1949 à 1997

Parking : Place simple

Extérieur : Loggia de 3 m²

Disponibilité : Immédiate

Taxe foncière : 960 €

*****T3 AU CALME*****

Si vous souhaitez en plus du calme absolu, une superbe vue, c'est à la résidence St Theodore que vous trouverez votre bonheur

Cet appartement au 2e étage sur 4 sans ascenseur, situé dans une résidence fermée, avec gardien aux olives et tres proche du rond point de la rose

Agencé sur 57,6 m², il offre :

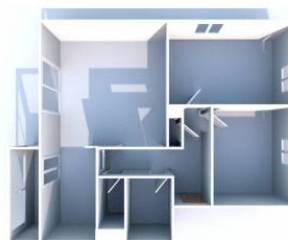
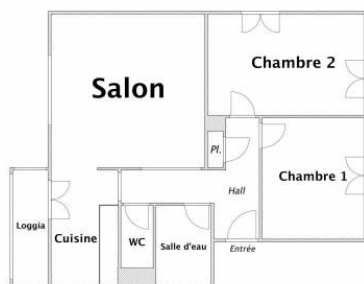
- Deux chambres dont une avec un grand placard
- Une cuisine ouverte sur un salon
- Une salle de bain refaite
- Toilettes séparées
- Des fenêtres PVC
- Des volets électriques
- Un balcon/loggia
- Un parking extérieur
- Une cave
- Un garage moto

A proximité de toutes commodités (parc, à 5 min de l'accès

GÉOLOCALISATION PRÉCISE



PLANS



MES NOTES PERSONNELLES :

Empty text area for personal notes.

NOUS CONTACTER :



mymarseille.com
 serviceclient@mymarseille.com
 tél. 04.84.25.13.25
 fax. 04.84.25.14.54

RENSEIGNEMENTS COMPLÉMENTAIRES

Fenêtres En PVC	Immeuble De 1949 à 1997
Chauffage SOL Chauffage collectif	Etat Façade : Bon Parties communes : Bon
Rangement, Stockage Cave	Sécurité copropriété Gardien Portail Digicode Interphone
Sécurité appartement Porte blindée	

CHARGES / TAXES / DÉPENSES

Charges & Taxes	Mensuelles	Annuelles
Charges de copropriété	163 €	1 960 €
Dépenses énergétiques	NC	NC
Taxe foncière	80 €	960 €
Taxe d'habitation	NC	NC
Assurances	NC	NC
Total des dépenses connues : <small>* Ces valeurs sont données à titre indicatif</small>	243 €	2 920 €

NC : Non communiqué

DESCRIPTIF DÉTAILLÉ

	Niv.	Surf.*	Sol	Expo.	Sur
Salon	-	18 m ²	Carrelage	-	Jardin
Cuisine	-	6 m ²	Carrelage	-	Jardin
Chambre 1	-	12 m ²	Carrelage	-	Parking
Chambre 2	-	10 m ²	Carrelage	-	Paeking
SdB	-	4 m ²	Carrelage	-	-
Loggia	-	3 m ²	Carrelage	-	-

* Ces valeurs sont données à titre indicatif

DIAGNOSTICS

DPE	kWhEP/m ² /an	GES	kg éqCO ₂ /m ² /an
> 450	G	451	> 80 G 81

PHOTOS

