

REF : 87242

**Appartement - Vente : 57 m<sup>2</sup> • 3 pièces**  
 Marseille • 12ème arrdt • Saint-Julien

**224 000 €**  
 3 930 € / m<sup>2</sup>



**Type de bien :** T3

**Surface :** 57 m<sup>2</sup> dont 57 m<sup>2</sup> Carrez

**Etage :** 2ème sur 7 avec ascenseur

**Chambres :** 2

**Salle de bain :** 1

**Etat du bien :** Neuf

**Chauffage :** Radiateurs électriques  
 Chauffage individuel

**Immeuble :** Moins de 10 ans

**Parking :** Box simple

**Extérieur :** Terrasse de 18,2 m<sup>2</sup>, Piscine

**Disponibilité :** Immédiate

**SAINT BARNABE / SAINT JULIEN 12e arrondissement de Marseille.**

*Nouvelle résidence aux lignes modernes de 65 logements. de 1 à 4 pièces, les appartements s'ouvrent sur des jardins arborés avec une belle piscine. Frais de notaire réduit, éligible au prêt à taux zéro. Nous consulter pour les disponibilités.*

*T3 de 57m2 en 2e étage ouvrant sur une grande terrasse de 18,2m2 exposée Ouest.*

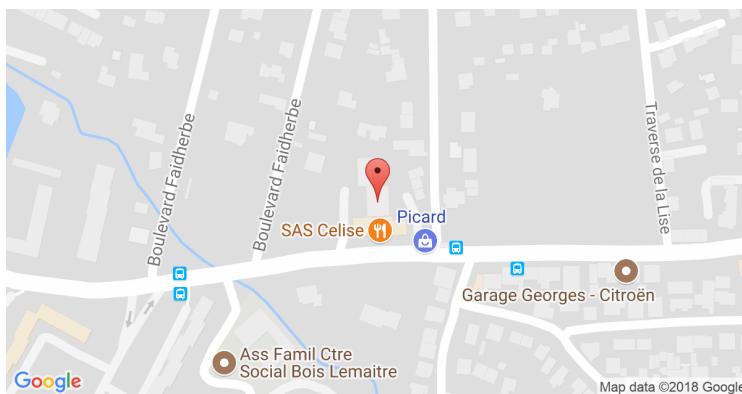
*Le séjour / Cuisine ouverte ainsi que les 2 chambres donnent sur l'extérieur. Une salle de bains et un WC complètent l'ensemble.*

*Parking: un box en sous-sol pour 18 000€*

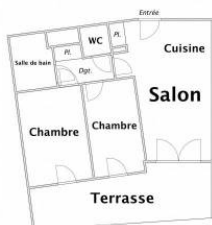
*Le plus de ce lot: cuisine et aménagements intérieurs déjà en place! Appartement prêt à vivre.*

*Prestations: carrelage en grès émaillé (45x45), volet roulant électrique dans le séjour, placards aménagés, chauffage électrique par panneaux radiants, sèche-serviette dans la salle de bains, eau chaude sanitaire solaire (norme RT 2012), piscine avec pool house, résidence sécurisée.*

**GÉOLOCALISATION PRÉCISE**



**PLANS**



**MES NOTES PERSONNELLES :**

Zone de saisie pour les notes personnelles.

**NOUS CONTACTER :**



**mymarseille.com**  
 serviceclient@mymarseille.com  
 tél. 04.84.25.13.25  
 fax. 04.84.25.14.54

**RENSEIGNEMENTS COMPLÉMENTAIRES**

**Fenêtres**

Double vitrage  
 En PVC

**Chauffage**

Radiateurs électriques  
 Chauffage individuel

**Immeuble**

Moins de 10 ans

**Etat**

Façade : Neuf  
 Toiture : Neuf  
 Parties communes : Neuf

**Situation**

Commerces à moins de 200m  
 Transports à moins de 200m

**Sécurité copropriété**

Portail  
 Interphone

**Informations complémentaires :** Programme neuf Le Twelve Av du 24 avril 1915. Plusieurs lots disponibles, nous consulter. Frais de notaire réduit, éligible au prêt à taux zéro.

**CHARGES / TAXES / DÉPENSES**

Charges & Taxes	Mensuelles	Annuelles
Charges de copropriété	140 €	1 680 €
Dépenses énergétiques	NC	NC
Taxe foncière	NC	NC
Taxe d'habitation	NC	NC
Assurances	NC	NC
<b>Total des dépenses connues :</b> <small>* Ces valeurs sont données à titre indicatif</small>	140 €	1 680 €

NC : Non communiqué

**DESRIPTIF DÉTAILLÉ**

	Niv.	Surf.*	Sol	Expo.	Sur
Salon	-	24 m <sup>2</sup>	Carrelage	Ouest	Terrasse
Cuisine US	-	-	Carrelage	Ouest	Terrasse
Chambre 1	-	12 m <sup>2</sup>	Carrelage	Ouest	Terrasse
Chambre 2	-	10 m <sup>2</sup>	Carrelage	Ouest	Terrasse
SdB	-	4 m <sup>2</sup>	Carrelage	-	-
WC	-	-	Carrelage	-	-

Terrasse	-	18 m <sup>2</sup>	Carrelage	Ouest	-
----------	---	-------------------	-----------	-------	---

\* Ces valeurs sont données à titre indicatif

**Informations complémentaires :** Box garage en sus 18.000€

**DIAGNOSTICS**

<b>DPE</b>	kWhEP/m <sup>2</sup> /an	<b>GES</b>	kg éqCO <sub>2</sub> /m <sup>2</sup> /an
≤ à 50	<b>A</b> 48	≤ 5	<b>A</b> 4

## PHOTOS

