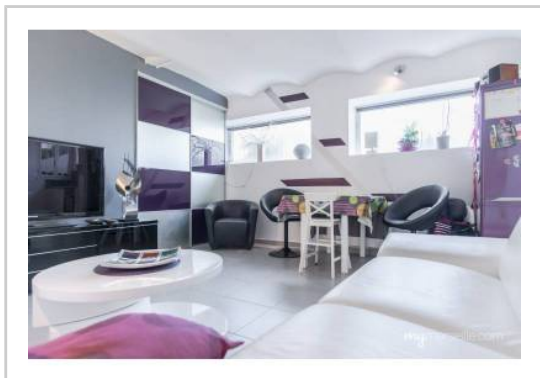


REF : 69428

Appartement - Vente : 55 m² • 3 pièces
 Marseille • 6ème arrdt • Vauban

156 000 €
 2 836 € / m²



Type de bien : T3

climatisation

Surface : 55 m²

Etage : Rdc sur 2 sans ascenseur

Chambres : 2

Salle d'eau : 1

Etat du bien : Bon

Chauffage : Chauffage individuel

Immeuble : De 1900 à 1948

Extérieur : Cour_patio de 3 m²

Disponibilité : Immédiate

Taxe foncière : 650 €

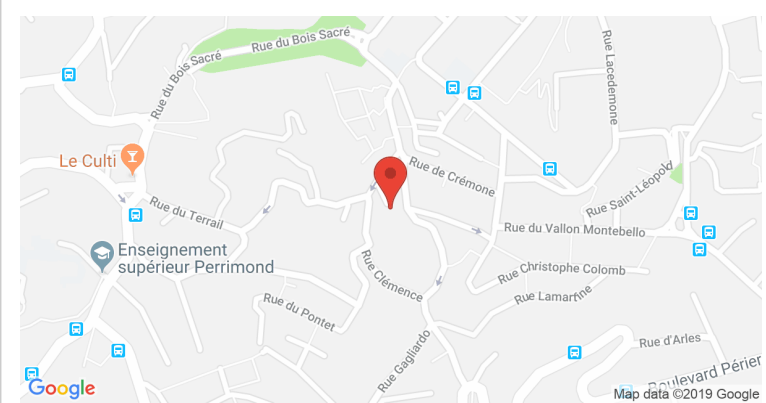
ATYPIQUE, CALME, SANS TRAVAUX

Amoureux des espaces atypiques? Ce beau T2/3 est fait pour vous. Aménagé dans une ancienne maison de Vauban entièrement rénovée et organisé sur plus de 53 m², il se compose :

- d'une entrée
- d'une belle cuisine ouverte
- d'un premier salon/ salle à manger donnant sur la cour de l'appartement. Cette pièce est actuellement utilisé en tant que chambre parentale
- d'un deuxième salon
- d'une belle chambre
- d'une salle d'eau avec WC
- d'un dressing

Cet appartement fonctionnel, modulable est plein de charme. Sa situation également dans une rue très cèle de Vauban en fait une acquisition unique en son genre, idéale pour un premier achat ou de l'investissement locatif. En effet, aucun travaux n'est à prévoir dans ce bien climatisé, et les charges sont très basses.

GÉOLOCALISATION PRÉCISE



PLANS



MES NOTES PERSONNELLES :

Empty text area for personal notes.

NOUS CONTACTER :



mymarseille.com
 serviceclient@mymarseille.com
 tél. 04.84.25.13.25
 fax. 04.84.25.14.54

RENSEIGNEMENTS COMPLÉMENTAIRES

Fenêtres

Double vitrage
 Phonique
 Thermique
 En aluminium

Chauffage

Chauffage individuel

Immeuble

De 1900 à 1948

Etat

Façade : Bon
 Toiture : Bon
 Parties communes : Bon

Situation

Commerces à moins de 200m
 Transports à moins de 200m

Sécurité copropriété

Interphone

CHARGES / TAXES / DÉPENSES

Charges & Taxes	Mensuelles	Annuelles
Charges de copropriété	31 €	372 €
Dépenses énergétiques	NC	NC
Taxe foncière	54 €	650 €
Taxe d'habitation	NC	NC
Assurances	NC	NC
Total des dépenses connues : * Ces valeurs sont données à titre indicatif	85 €	1 022 €

NC : Non communiqué

DESCRIPTIF DÉTAILLÉ

	Niv.	Surf.*	Sol	Expo.	Sur
Cuisine US	-	8 m ²	Carrelage	Est	-
Salon	-	15 m ²	Carrelage	Est	-
Salle à manger / Chambre	-	11 m ²	Carrelage	Est	Cour
SdEau	-	5 m ²	Carrelage	-	-
Dressing	-	4 m ²	Carrelage	-	-
Cour/Patio	-	3 m ²	Béton	Est	-

* Ces valeurs sont données à titre indicatif

DIAGNOSTICS

DPE	kWhEP/m ² /an	GES	kg éqCO ₂ /m ² /an
> 450	G	451	> 80
			G 81

PHOTOS

