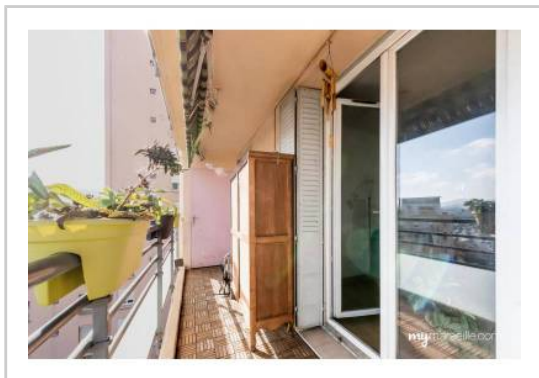


REF : 34225

Appartement - Vente : 52 m² • 3 pièces
 Marseille • 8ème arrdt • Le Rouet

140 000 €
 2 708 € / m²



Type de bien : T3

traversant

Surface : 51,7 m² dont 51,7 m² Carrez

Etage : 5ème sur 12 avec ascenseur

Chambres : 2

Salle de bain : 1

Etat du bien : Correct

Chauffage : Radiateurs électriques
 Chauffage individuel

Immeuble : De 1949 à 1997

Parking : Place simple

Extérieur : Balcon de 5 m²

Disponibilité : Immédiate

Taxe foncière : 680 €

*** LE ROUET - T3 de 52m2 - LUMINEUX - AVEC BALCON ET STATIONNEMENT ***

T3 très agréable, lumineux avec un bel extérieur, situé dans le 8ème arrondissement de Marseille

Agencé sur 52m2, il comporte:

- Un salon de 20m2
- Un balcon de 5m2 avec vue imprenable sur les collines
- Deux chambres d'environ 11m2 chacune dont une donnant sur le balcon
- Une salle de bain avec baignoire
- Une cuisine récente avec lave-linge et lave vaisselle encastré
- Un parking sécurisé dans la résidence
- Un local à vélo
- Une cave

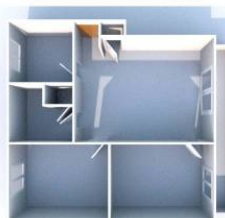
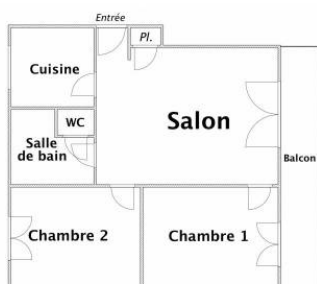
Ce bien est proche de toutes commodités

A visiter sans tarder

GÉOLOCALISATION PRÉCISE



PLANS



MES NOTES PERSONNELLES :

NOUS CONTACTER :



mymarseille.com
 serviceclient@mymarseille.com
 tél. 04.84.25.13.25
 fax. 04.84.25.14.54

RENSEIGNEMENTS COMPLÉMENTAIRES

Fenêtres Double vitrage	Immeuble De 1949 à 1997
Chauffage Radiateurs électriques Chauffage individuel	Etat Façade : Bon Toiture : Bon Parties communes : Bon
Rangement, Stockage Cave	Situation Commerces à moins de 200m Transports à moins de 200m
Sécurité appartement Porte blindée	Sécurité copropriété Portail Digicode Interphone

CHARGES / TAXES / DÉPENSES

Charges & Taxes	Mensuelles	Annuelles
Charges de copropriété	100 €	1 200 €
Dépenses énergétiques	NC	NC
Taxe foncière	57 €	680 €
Taxe d'habitation	NC	NC
Assurances	NC	NC
Total des dépenses connues : <small>* Ces valeurs sont données à titre indicatif</small>	157 €	1 880 €

NC : Non communiqué

Coordonnées du syndic : IMMOBILIERE LEANDRI
 111 rue Jean Mermoz 13008 MARSEILLE

DESCRIPTIF DÉTAILLÉ

	Niv.	Surf.*	Sol	Expo.	Sur
Hall d'entrée	-	1 m ²	Carrelage	-	-
Salon	-	17 m ²	Parquet	Sud-est	Cour
Cuisine	-	5 m ²	Carrelage	Sud-ouest	Cour
Chambre 1	-	10 m ²	Parquet	Sud-ouest	Cour
Chambre 2	-	10 m ²	Parquet	Nord-est	Cour
SdB	-	4 m ²	Carrelage	Nord-est	Cour
WC	-	-	Carrelage	-	-
Balcon	-	5 m ²	Carrelage	Sud-est	-

* Ces valeurs sont données à titre indicatif

DIAGNOSTICS

DPE kWhEP/m ² /an	GES kg éqCO ₂ /m ² /an
151 à 230 D 166	21 à 35 D 28

PHOTOS

