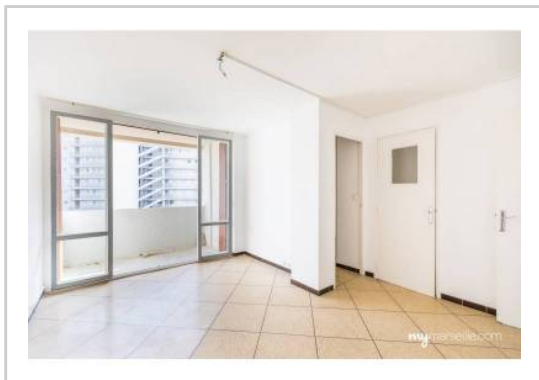


REF : 92836

Appartement - Vente : 48 m² • 3 pièces
Marseille • 9ème arrdt • Sainte-Marguerite

99 000 €
2 063 € / m²



Type de bien : T3

traversant, vue sur mer

Surface : 48 m² dont 48 m² Carrez

Etage : 3ème sur 19 avec ascenseur

Chambres : 2

Salle d'eau : 1

Etat du bien : A rafraîchir

Chauffage : Chauffage collectif

Immeuble : De 1949 à 1997

Extérieur : Balcon de 3,6 m²

Disponibilité : Immédiate

Taxe foncière : 730 €

- - - Venez découvrir ce T3 idéal 1er Achat ou INVESTISSEUR - - -

Situé dans une résidence fermée et arborée du 9ème arrondissement à Sainte Marguerite, cet appartement au fort potentiel vous séduira par sa luminosité et sa vue dégagée sur les collines et la mer.

Au 3ème étage avec ascenseur, il est composé de :

- Une cuisine
 - 2 chambres
 - Un séjour/salle à manger
 - Une salle d'eau avec WC séparés
- ++ L'appartement a été entièrement repeint et l'électricité entièrement refaite également, il vous suffira de changer le sol pour lui donner un tout autre aspect !

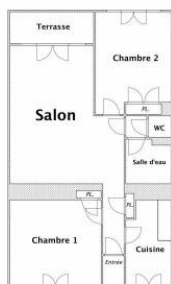
Pour votre confort, une cave et la possibilité de stationnement libre dans la résidence

Proche de tous commerces et commodités: écoles, bus, métro, supermarché... A voir sans tarder !

GÉOLOCALISATION PRÉCISE



PLANS



MES NOTES PERSONNELLES :

NOUS CONTACTER :



mymarseille.com
serviceclient@mymarseille.com
tél. 04.84.25.13.25
fax. 04.84.25.14.54

RENSEIGNEMENTS COMPLÉMENTAIRES

Fenêtres Simple	Immeuble De 1949 à 1997
Chauffage Chauffage collectif	Etat Façade : Bon Parties communes : Bon
Rangement, Stockage Cave	Situation Commerces à moins de 200m Transports à moins de 200m
	Sécurité copropriété Gardien

CHARGES / TAXES / DÉPENSES

Charges & Taxes	Mensuelles	Annuelles
Charges de copropriété	120 €	1 440 €
Dépenses énergétiques	NC	NC
Taxe foncière	61 €	730 €
Taxe d'habitation	NC	NC
Assurances	NC	NC
Total des dépenses connues : <small>* Ces valeurs sont données à titre indicatif</small>	181 €	2 170 €

NC : Non communiqué

DESCRIPTIF DÉTAILLÉ

	Niv.	Surf.*	Sol	Expo.	Sur
Salon	-	13 m ²	Carrelage	Sud-est	Jardin
Cuisine	-	6 m ²	Carrelage	Nord-ouest	Cour
Chambre 1	-	11 m ²	Carrelage	Sud-est	Jardin
SdEau	-	2 m ²	Carrelage	-	-
Chambre 2	-	9 m ²	Carrelage	Nord-ouest	Cour
WC	-	-	Carrelage	-	-
Dégagement	-	3 m ²	Carrelage	-	-
Balcon	-	3 m ²	Béton	Sud-est	-

* Ces valeurs sont données à titre indicatif

DIAGNOSTICS

DPE kWhEP/m ² /an	GES kg éqCO ₂ /m ² /an
> 450 G 451	> 80 G 81

PHOTOS

