

REF : 79443

Appartement - Vente : 78 m² • 2 pièces
 Marseille • 1er arrdt • Thiers

180 000 €
 2 308 € / m²



Type de bien : T2

traversant

Surface : 78 m² dont 78 m² Carrez

Etage : Rdc sur 4 sans ascenseur

Chambre : 1

Salle de bain : 1

Etat du bien : Rénové

Chauffage : Chaudière à gaz
 Chauffage collectif

Immeuble : De 1900 à 1948

Parking : Place simple

Disponibilité : Immédiate

Taxe foncière : 1100 €

*****THIERS***CACHET DE L'ANCIEN***DOUBLE DESTINATION*****

Situé à proximité immédiate de toutes commodités, dans une rue calme à 5min à pied des places Jean Jaurès et Notre Dame du Mont, ce grand type 2 de 80m² est agencé comme suit:

- Un hall d'entrée
- Un salon de plus de 31m² / Chambres
- Un deuxième salon donnant sur cours
- Une cuisine séparée
- Une grande salle de bains avec WC

Gros potentiel sur ce bien avec sa superbe hauteur sous plafond de plus de 4m.

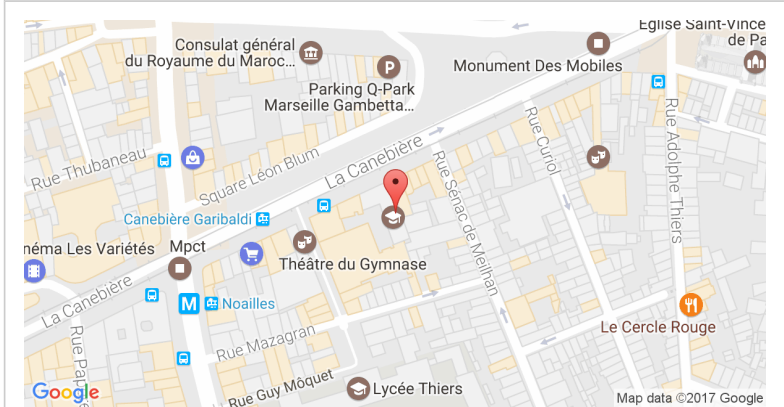
Parquet d'origine, tomettes et possibilité de garer sa voiture dans la cours intérieure.

Vous cherchez un espace atypique avec de beaux volumes le tout au calme absolu?

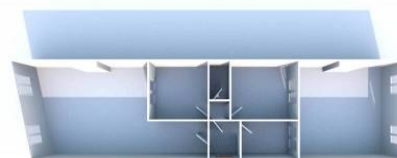
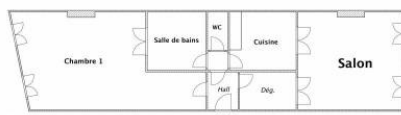
N'attendez plus et venez visiter cet appartement!!!

Idéal pour profession libérale, investisseur ou pour premier achat.

GÉOLOCALISATION PRÉCISE



PLANS



MES NOTES PERSONNELLES :

Blank area for personal notes.

NOUS CONTACTER :



mymarseille.com
 serviceclient@mymarseille.com
 tél. 04.84.25.13.25
 fax. 04.84.25.14.54

RENSEIGNEMENTS COMPLÉMENTAIRES

Fenêtres

Double vitrage
 Phonique
 Thermique
 En PVC

Chauffage

Chaudière à gaz
 Chauffage collectif

Sécurité appartement

Porte blindée

Immeuble

De 1900 à 1948

Etat

Façade : Bon
 Toiture : Bon

Situation

Commerces à moins de 200m
 Transports à moins de 200m

CHARGES / TAXES / DÉPENSES

Charges & Taxes	Mensuelles	Annuelles
Charges de copropriété	150 €	1 800 €
Dépenses énergétiques	NC	NC
Taxe foncière	92 €	1 100 €
Taxe d'habitation	NC	NC
Assurances	NC	NC
Total des dépenses connues : * Ces valeurs sont données à titre indicatif	242 €	2 900 €

NC : Non communiqué

Coordonnées du syndic : CABINET DALLAPORTA
 39, rue Paradis 13001 MARSEILLE

DESSCRIPTIF DÉTAILLÉ

	Niv.	Surf.*	Sol	Expo.	Sur
Hall d'entrée 1	-	3 m ²	Tomettes	-	-
Hall d'entrée 2	-	5 m ²	Tomettes	-	-
Salon	-	31 m ²	Parquet	Est	Rue
Cuisine	-	7 m ²	Tomettes	-	-
Salon 2	-	21 m ²	Parquet	Ouest	Cour
SdB / WC	-	7 m ²	Carrelage	-	-

* Ces valeurs sont données à titre indicatif

Informations complémentaires : Place de stationnement

DIAGNOSTICS

DPE	kWhEP/m ² /an	GES	kg éqCO ₂ /m ² /an
> 450	G	451	> 80
			G
			81

PHOTOS

