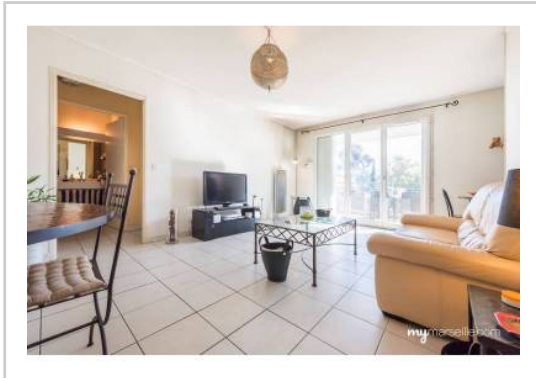


REF : 88294

**Appartement - Vente : 53 m<sup>2</sup> • 2 pièces**  
Marseille • 9ème arrdt • Sormiou

**122 000 €**  
2 302 € / m<sup>2</sup>



**Type de bien :** T2

**Surface :** 53 m<sup>2</sup> dont 53 m<sup>2</sup> Carrez

**Etage :** 1er sur 4 avec ascenseur

**Chambre :** 1

**Salle de bain :** 1

**Etat du bien :** Bon

**Chauffage :** Chauffage individuel

**Immeuble :** De 1949 à 1997

**Extérieur :** Terrasse de 16 m<sup>2</sup>

**Disponibilité :** Immédiate

**Taxe foncière :** 900 €

Proche de la **CALANQUE DE SORMIOU**,

Venez découvrir ce beau T2 bien agencé avec son bel espace de vie ouvrant sur une **TERRASSE** de 16 m<sup>2</sup>.

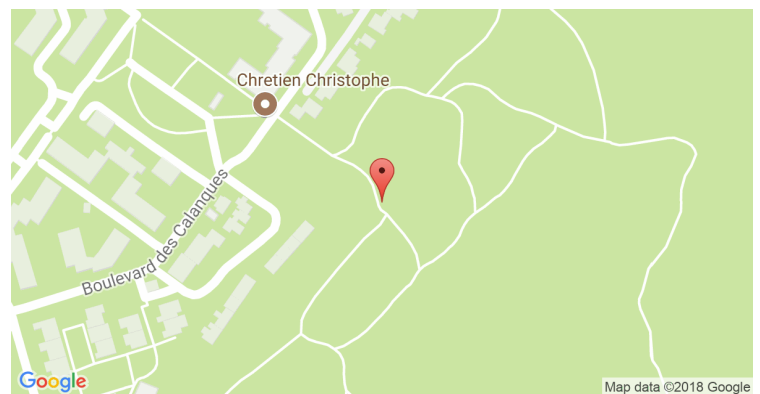
Petite résidence proche du parc national des calanques cet appartement dispose d'une belle chambre et d'une vue dégagée.

Bus à proximité ainsi que les commerces.

Idéal pour Premier achat, Pied à terre ou investisseurs..

A **DECOUVRIR...!!!**

## GÉOLOCALISATION PRÉCISE



## PLANS



MES NOTES PERSONNELLES :

NOUS CONTACTER :



**mymarseille.com**  
serviceclient@mymarseille.com  
tél. 04.84.25.13.25  
fax. 04.84.25.14.54

**RENSEIGNEMENTS COMPLÉMENTAIRES**

**Fenêtres**  
 Double vitrage  
 Phonique  
 Thermique  
 En PVC

**Chauffage**  
 Chauffage individuel

**Immeuble**  
 De 1949 à 1997

**Etat**  
 Façade : Bon

**Situation**  
 Commerces à moins de 200m  
 Transports à moins de 200m

**Sécurité copropriété**  
 Digicode  
 Interphone

**CHARGES / TAXES / DÉPENSES**

Charges & Taxes	Mensuelles	Annuelles
Charges de copropriété	80 €	960 €
Dépenses énergétiques	NC	NC
Taxe foncière	75 €	900 €
Taxe d'habitation	NC	NC
Assurances	NC	NC
<b>Total des dépenses connues :</b> <small>* Ces valeurs sont données à titre indicatif</small>	155 €	1 860 €

NC : Non communiqué

**DESSCRIPTIF DÉTAILLÉ**

	Niv.	Surf.*	Sol	Expo.	Sur
Salon	-	26 m <sup>2</sup>	Carrelage	Sud-est	Terrasse
Cuisine US	-	7 m <sup>2</sup>	Carrelage	Sud-est	Terrasse
Chambre	-	11 m <sup>2</sup>	Carrelage	Sud-est	Terrasse
SdB	-	3 m <sup>2</sup>	Carrelage	-	-
Dressing	-	1 m <sup>2</sup>	-	-	-
Hall d'entrée	-	2 m <sup>2</sup>	-	-	-
Dégagement	-	2 m <sup>2</sup>	-	-	-
<b>Terrasse</b>	-	16 m <sup>2</sup>	Carrelage	Sud-est	-

\* Ces valeurs sont données à titre indicatif

**DIAGNOSTICS**

<b>DPE</b>	kWhEP/m <sup>2</sup> /an	<b>GES</b>	kg éqCO <sub>2</sub> /m <sup>2</sup> /an
91 à 150	<b>C</b>	107	6 à 10 <b>B</b> 7

**PHOTOS**

