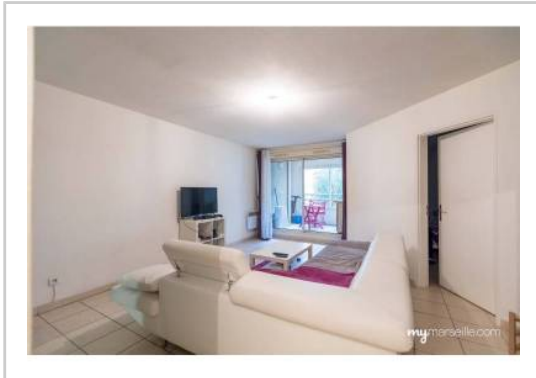


REF : 93616

**Appartement - Vente : 45 m<sup>2</sup> • 2 pièces**  
 Marseille • 7ème arrdt • Saint-Lambert

**157 750 €**  
 3 486 € / m<sup>2</sup>



**Type de bien :** T2

**Surface :** 45,5 m<sup>2</sup> dont 45,25 m<sup>2</sup> Carrez

**Etage :** Rdc sur 7 avec ascenseur

**Chambre :** 1

**Salle de bain :** 1

**Etat du bien :** Neuf

**Chauffage :** Chauffage individuel

**Immeuble :** Après 1997

**Parking :** Place simple

**Extérieur :** Loggia de 5,14 m<sup>2</sup>

**Disponibilité :** Immédiate

**Taxe foncière :** 805 €

*Cet appartement au calme, dans une petite résidence récente, fermée et sécurisée est idéalement placé. A proximité des commerces, écoles, Pharo, Catalan, arrêt de bus, il est composé de :*

- un salon cosy avec accès direct à la loggia
- une chambre
- un WC séparé
- une salle d'eau avec une grande baignoire
- de nombreux rangements.

*Possibilité d'acheter une place en sous-sol*

**A DÉCOUVRIR SANS TARDER !**

**GÉOLOCALISATION PRÉCISE**



**PLANS**



**MES NOTES PERSONNELLES :**

**NOUS CONTACTER :**



**mymarseille.com**  
 serviceclient@mymarseille.com  
 tél. 04.84.25.13.25  
 fax. 04.84.25.14.54

**RENSEIGNEMENTS COMPLÉMENTAIRES**

**Fenêtres**

Double vitrage

**Chauffage**

Chauffage individuel

**Sécurité appartement**

Porte blindée

**Immeuble**

Après 1997

Construction en béton

**Etat**

Façade : Neuf

Toiture : Neuf

Parties communes : Neuf

**Situation**

Commerces à moins de 200m

Transports à moins de 200m

**Sécurité copropriété**

Portail

Digicode

Interphone

**DESCRIPTIF DÉTAILLÉ**

	Niv.	Surf.*	Sol	Expo.	Sur
Loggia	-	5 m <sup>2</sup>	Carrelage	Ouest	-

\* Ces valeurs sont données à titre indicatif

**DIAGNOSTICS**

DPE	kWhEP/m <sup>2</sup> /an	GES	kg éqCO <sub>2</sub> /m <sup>2</sup> /an
151 à 230	<b>D</b>	190	6 à 10
			<b>B</b>
			7

**CHARGES / TAXES / DÉPENSES**

Charges & Taxes	Mensuelles	Annuelles
Charges de copropriété	74 €	890 €
Dépenses énergétiques	NC	NC
Taxe foncière	67 €	805 €
Taxe d'habitation	NC	NC
Assurances	NC	NC
<b>Total des dépenses connues :</b> * Ces valeurs sont données à titre indicatif	141 €	1 695 €

NC : Non communiqué

## PHOTOS

