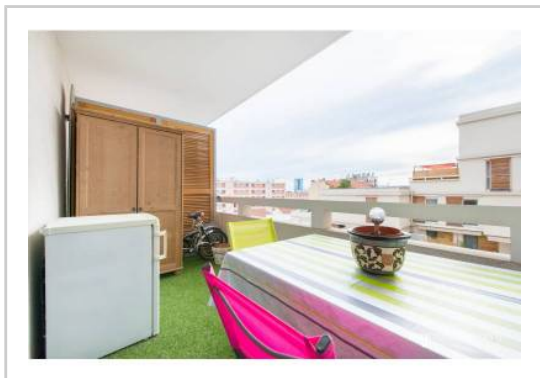


REF : 80153

Appartement - Vente : 39 m² • 2 pièces
Marseille • 14ème arrdt • Bon-Secours

118 000 €
3 026 € / m²



Type de bien : T2

Surface : 39 m² dont 39 m² Carrez

Etage : 2ème sur 6 avec ascenseur

Chambre : 1

Salle d'eau : 1

Etat du bien : Bon

Chauffage : Chauffage individuel

Immeuble : Moins de 10 ans

Parking : Place simple

Extérieur : Terrasse de 7 m²

Disponibilité : Immédiate

Venez découvrir ce magnifique T2 au prestation moderne dans une résidence de moins de 10 ans au calme absolue.

Agencé sur 39m2 vous disposerez de :

- un salon avec cuisine us de 18m2 au calme absolue exposé SUD/OUEST
- une chambre de 12m2
- Une salle d'eau avec possibilité d'emplacement machine à laver
- Une terrasse de 7m2 pour compléter le tout.

De plus une place de parking en sous sol est comprise.

Résidence en excellente état offrant tout les avantages ainsi que le confort des nouvelles constructions

A visiter sans tarder!!!!!!

GÉOLOCALISATION PRÉCISE



PLANS



MES NOTES PERSONNELLES :

NOUS CONTACTER :



mymarseille.com
serviceclient@mymarseille.com
tél. 04.84.25.13.25
fax. 04.84.25.14.54

RENSEIGNEMENTS COMPLÉMENTAIRES

Fenêtres

Double vitrage
 Phonique
 Thermique
 En PVC

Chauffage

Chauffage individuel

Rangement, Stockage

Local vélo

Immeuble

Moins de 10 ans

Etat

Façade : Bon
 Toiture : Neuf
 Parties communes : Bon

Situation

Transports à moins de 200m

Informations complémentaires : Achat de la place au sous sol pour 6000 en sus

CHARGES / TAXES / DÉPENSES

Charges & Taxes	Mensuelles	Annuelles
Charges de copropriété	70 €	840 €
Dépenses énergétiques	NC	NC
Taxe foncière	NC	NC
Taxe d'habitation	NC	NC
Assurances	NC	NC
Total des dépenses connues :	70 €	840 €

* Ces valeurs sont données à titre indicatif

NC : Non communiqué

DESCRIPTIF DÉTAILLÉ

	Niv.	Surf.*	Sol	Expo.	Sur
Salon	-	18 m ²	Carrelage	Sud-ouest	Terrasse
Cuisine US	-	-	Carrelage	Sud-ouest	Terrasse
Chambre	-	12 m ²	Carrelage	Ouest	Cour
Hall d'entrée	-	3 m ²	Carrelage	-	-
SdEau	-	5 m ²	Carrelage	-	-
Terrasse	-	7 m ²	-	Sud-ouest	-

* Ces valeurs sont données à titre indicatif

DIAGNOSTICS

DPE	kWhEP/m ² /an	GES	kg éqCO ₂ /m ² /an
> 450	G	451	> 80
			G 81

PHOTOS

