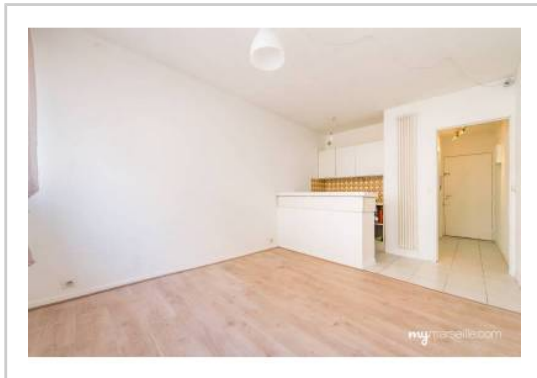


REF : 86565

**Appartement - Vente : 20 m<sup>2</sup> • 1 pièce**  
 Marseille • 8ème arrdt • Périer

**70 000 €**  
 3 445 € / m<sup>2</sup>



**Type de bien :** T1

**Surface :** 20,32 m<sup>2</sup> dont 20,32 m<sup>2</sup> Carrez

**Etage :** 3ème sur 6 avec ascenseur

**Salle d'eau :** 1

**Etat du bien :** Bon

**Chauffage :** Chaudière à gaz  
 Chauffage collectif

**Immeuble :** De 1949 à 1997

**Disponibilité :** Immédiate

**Taxe foncière :** 747 €

Secteur **PARADIS / LORD DUVEEN** quartier **PERIER** dans le 8<sup>e</sup> arrondissement de Marseille.

Studio idéal investisseurs dans ensemble immobilier semi-récent avec jardin et surveillé par un gardien à demeure.

Situé au 3<sup>e</sup> étage avec ascenseur l'appartement profite d'une belle luminosité grâce à ses grandes baies vitrées.

Bien entretenu, les peintures sont refaites, l'électricité est aux normes.

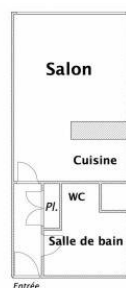
Tout est compris dans les charges pour un potentiel locataire: eau chaude, eau froide et chauffage. Il n'aura qu'à prendre un abonnement pour sa consommation électrique.

Loyer constaté de 500€/mois charges comprises.

**GÉOLOCALISATION PRÉCISE**



**PLANS**



MES NOTES PERSONNELLES :

\_\_\_\_\_

\_\_\_\_\_

\_\_\_\_\_

\_\_\_\_\_

NOUS CONTACTER :



**mymarseille.com**  
 serviceclient@mymarseille.com  
 tél. 04.84.25.13.25  
 fax. 04.84.25.14.54

**RENSEIGNEMENTS COMPLÉMENTAIRES**

**Fenêtres**

Simple  
 En aluminium

**Chauffage**

Chaudière à gaz  
 Chauffage collectif

**Immeuble**

De 1949 à 1997

**Etat**

Façade : Bon  
 Toiture : Bon  
 Parties communes : Bon

**Situation**

Commerces à moins de 200m  
 Transports à moins de 200m

**Sécurité copropriété**

Gardien  
 Interphone

**Informations complémentaires :** Tableau électrique aux normes, peintures neuves.

**CHARGES / TAXES / DÉPENSES**

Charges & Taxes	Mensuelles	Annuelles
Charges de copropriété	64 €	772 €
Dépenses énergétiques	NC	NC
Taxe foncière	62 €	747 €
Taxe d'habitation	NC	NC
Assurances	NC	NC
<b>Total des dépenses connues :</b> * Ces valeurs sont données à titre indicatif	127 €	1 519 €

NC : Non communiqué

**Coordonnées du syndic :** CABINET LIEUTAUD  
 54, Rue Paradis 13006 MARSEILLE

**DESCRIPTIF DÉTAILLÉ**

	Niv.	Surf.*	Sol	Expo.	Sur
Salon	-	13 m <sup>2</sup>	Parquet	Sud	Rue
Cuisine US	-	-	-	Sud	Rue
SdEau	-	3 m <sup>2</sup>	Carrelage	-	-
Placard	-	-	-	-	-

\* Ces valeurs sont données à titre indicatif

**DIAGNOSTICS**

<b>DPE</b>	kWhEP/m <sup>2</sup> /an	<b>GES</b>	kg éqCO <sub>2</sub> /m <sup>2</sup> /an
> 450	<b>G</b>	451	> 80
			<b>G</b> 81

**PHOTOS**

