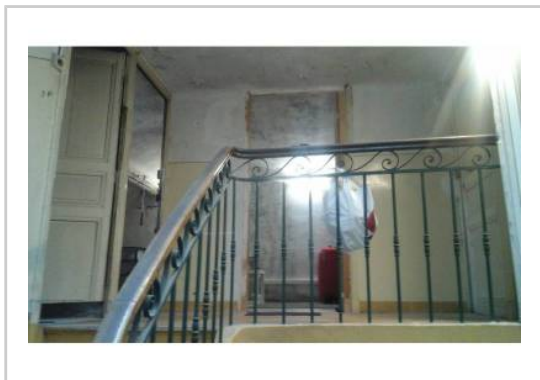


REF : 87458

**Appartement - Vente : 14 m<sup>2</sup> • 1 pièce**  
Marseille • 1er arrdt • Thiers

**80 000 €**  
5 714 €/m<sup>2</sup>



Type de bien : T1

Surface : 20,51 m<sup>2</sup> dont 14 m<sup>2</sup> Carrez

Etage : 4ème sur 4 sans ascenseur

Chambres : 3

Salle de bain : 1

Etat du bien : Correct

vend Mini T2 dans le quartier de la plaine au 4<sup>è</sup> étage sur 4 sans ascenseur.

Le studio est mansardé, il a une surface loi Carrez de 14 m<sup>2</sup>.  
Surface au sol de 20,51 m<sup>2</sup>,  
plus 15 à 25 m<sup>2</sup> de rangement possible sous comble.

Actuellement le studio est divisé en trois chambres de bonnes mitoyenne et indépendantes de 7 m<sup>2</sup> au sol chacune environ.

Pièce 1: Salle de bain et cuisine: Douche, WC, évier, placard, électroménager.

Pièce 2: Coin salon avec box internet.

Pièce 3: Coin nuit, je chauffe la pièce avec un chauffage d'appoint très peu énergivore de 400 W en à peine 30 min.

Rénovation de toiture déjà votée à ma charge.  
Canalisation d'eau potable du quartier refaite à neuf récemment.  
Pas d'autres travaux de prévus dans la copropriété.

Foncier 250€/an  
Charges syndic 200€/an.

## GÉOLOCALISATION PRÉCISE



### MES NOTES PERSONNELLES :

---

---

---

---

---

---

### NOUS CONTACTER :



**mymarseille.com**  
serviceclient@mymarseille.com  
tél. 04.84.25.13.25  
fax. 04.84.25.14.54

**RENSEIGNEMENTS COMPLÉMENTAIRES**

Chauffage

**DESCRIPTIF DÉTAILLÉ**

	Niv.	Surf.*	Sol	Expo.	Sur
-	-	-	-	-	-

\* Ces valeurs sont données à titre indicatif

**DIAGNOSTICS**

<b>DPE</b>	kWhEP/m²/an		<b>GES</b>	kg éqCO2/m²/an	
> 450	<b>G</b>	451	> 80	<b>G</b>	81

**PHOTOS**

