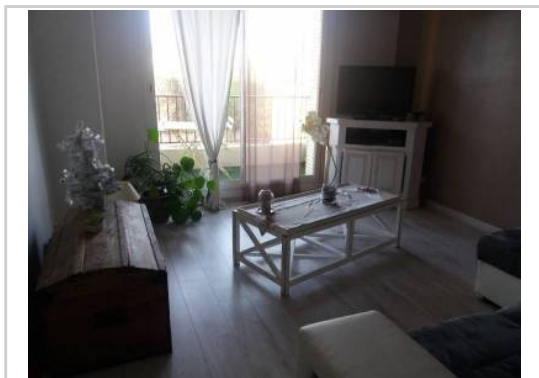


REF : 86378

**Appartement - Location : 50 m<sup>2</sup> • 2 pièces**  
Marseille • 8ème arrdt • Saint-Giniez

**850 € / mois**  
dont 90 € de charges



**Type de bien :** T2

*climatisation, meublé*

**Surface :** 50 m<sup>2</sup>

**Etage :** 3ème sur 4 sans ascenseur

**Chambre :** 1

**Salle d'eau :** 1

**Etat du bien :** Rénové

**Parking :** Place simple

**Extérieur :** Loggia, Balcon

*Location appartement T2 meublé Marseille 8ème arrondissement, Saint Giniez*

*Particulier loue T2 lumineux (exposition sud-ouest, ensoleillement permanent) dans résidence fermée et sécurisée avec emplacements de parking libres. 850 euros charges comprises*

*8ème arrondissement Saint Giniez à proximité de toutes comodités, bus à 4 minutes à pieds ,métro rond point du Prado à 12 minutes. A 5 mins à pied du Parc Borély par promenade de l'Huveaune (portail au fond de la résidence donnant accès directement à la promenade).*

*Appartement situé au 3ème étage sur 4, vue dégagée, de 48 mètres carrés habitables (loi Carrez) auxquels s'ajoutent une loggia, un balcon et une cave.*

*L'appartement est composé de :*

*- un hall d'entrée environ 4 m<sup>2</sup>*

*-une cuisine de 8 m<sup>2</sup> entièrement équipée (four pyrolise, plaques à induction 3 feux avec boosters, réfrigérateur, lave-vaisselle) à laquelle est accolée une loggia (environ 3m<sup>2</sup>)*

*- un salon de 16m<sup>2</sup> avec grande baie (...)*

## GÉOLOCALISATION PRÉCISE



### MES NOTES PERSONNELLES :

---

---

---

---

---

---

---

---

### NOUS CONTACTER :



**mymarseille.com**  
serviceclient@mymarseille.com  
tél. 04.84.25.13.25  
fax. 04.84.25.14.54

## RENSEIGNEMENTS COMPLÉMENTAIRES

Chauffage

## DESSCRIPTIF DÉTAILLÉ

	Niv.	Surf.*	Sol	Expo.	Sur
Autre	-	-	-	-	-
Loggia	-	-	-	-	-
Balcon	-	-	-	-	-

\* Ces valeurs sont données à titre indicatif

## DIAGNOSTICS

<b>DPE</b>	kWhEP/m²/an		<b>GES</b>	kg éqCO2/m²/an	
> 450	<b>G</b>	451	> 80	<b>G</b>	81

## PHOTOS

