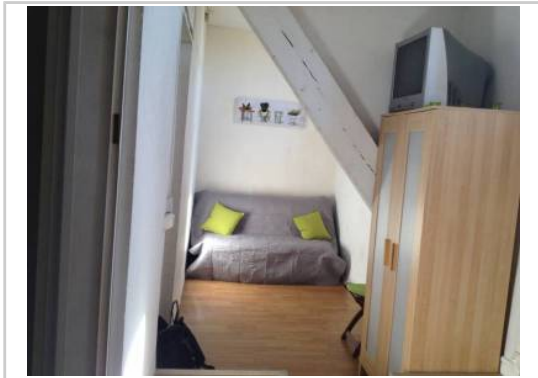


REF : 52822

**Appartement - Location : 18 m<sup>2</sup> • 1 pièce**  
Marseille • 1er arrdt • Noailles

**399 € / mois**  
dont 1 € de charges



**Type de bien :** T1

*meublé, vue sur mer*

**Surface :** 18 m<sup>2</sup>

**Etage :** 5ème sur 5 avec ascenseur

**Salle de bain :** 1

**Etat du bien :** Bon

Extérieur : Loggia

*Studio meublé plein centre. Calme, lumineux. proximité immédiate rue piétonne. libre.*

## GÉOLOCALISATION PRÉCISE



MES NOTES PERSONNELLES :

NOUS CONTACTER :



**mymarseille.com**  
serviceclient@mymarseille.com  
tél. 04.84.25.13.25  
fax. 04.84.25.14.54

## RENSEIGNEMENTS COMPLÉMENTAIRES

Chauffage

## DESSCRIPTIF DÉTAILLÉ

	Niv.	Surf.*	Sol	Expo.	Sur
Loggia	-	-	-	-	-

\* Ces valeurs sont données à titre indicatif

## DIAGNOSTICS

<b>DPE</b>	kWhEP/m <sup>2</sup> /an		<b>GES</b>	kg éqCO <sub>2</sub> /m <sup>2</sup> /an	
> 450	<b>G</b>	451	> 80	<b>G</b>	81

## PHOTOS

