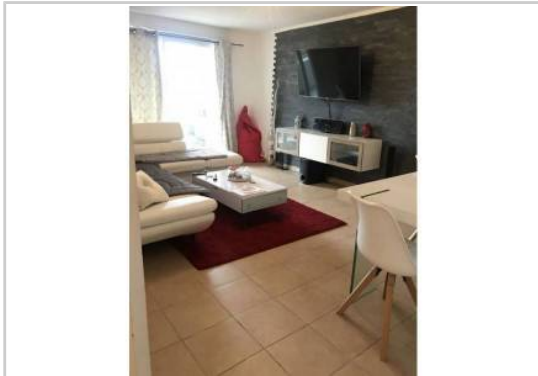


REF : 84706

**Appartement - Location : 70 m<sup>2</sup> • 3 pièces**  
Marseille • 14ème arrdt • Saint-Barthélemy

**850 € / mois**



Type de bien : T3

Surface : 70 m<sup>2</sup>

Etage : 1er sur 4 avec ascenseur

Chambres : 2

Salle de bain : 1

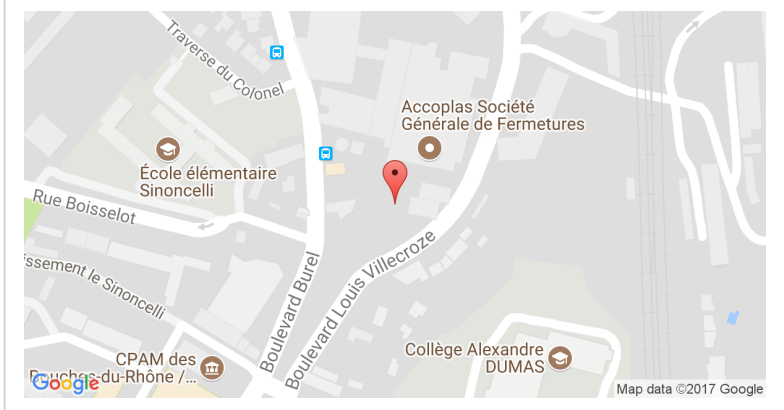
Etat du bien : Correct

Parking : Place simple, box double

Extérieur : Terrasse

*Appartement Marseille 3 pièces au calme, sans vis à vis, au 1er étage d'un immeuble de 4 étages avec ascenseur, offrant une entrée avec placard, un séjour salle à manger de 23 m<sup>2</sup> lumineux exposé plein sud donnant sur une terrasse de 12 m<sup>2</sup> avec une vue dégagée sur Notre-Dame-de-la-Garde, une cuisine équipée indépendante qui donne également accès à la terrasse, une partie nuit avec deux chambres ; une de 9 m<sup>2</sup> et une de 10 m<sup>2</sup> tout deux équipés de placards, une salle de bain, WC séparé. Louer avec une place de parking et d'un double box en sous sol, garage fermé, le tout proche du grand centre commercial carrefour le Merlan, des commodités et pas loin de l'école élémentaire Saint Barthélemy Les flamants.*

## GÉOLOCALISATION PRÉCISE



MES NOTES PERSONNELLES :

---

---

---

---

---

---

---

NOUS CONTACTER :



**mymarseille.com**  
serviceclient@mymarseille.com  
tél. 04.84.25.13.25  
fax. 04.84.25.14.54

## RENSEIGNEMENTS COMPLÉMENTAIRES

Chauffage

## DESSCRIPTIF DÉTAILLÉ

	Niv.	Surf.*	Sol	Expo.	Sur
Terrasse	-	-	-	-	-

\* Ces valeurs sont données à titre indicatif

## DIAGNOSTICS

<b>DPE</b>	kWhEP/m²/an		<b>GES</b>	kg éqCO2/m²/an	
> 450	<b>G</b>	451	> 80	<b>G</b>	81

## PHOTOS

