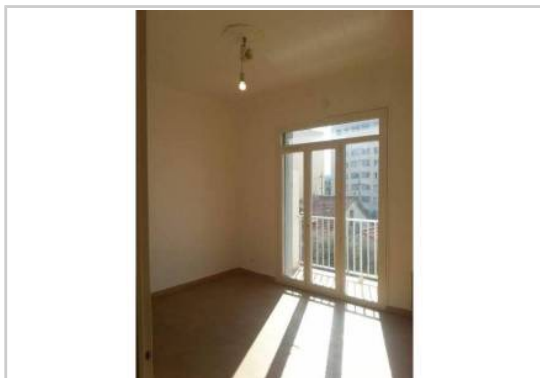


REF : 36024

Appartement - Location : 40 m² • 2 pièces
Marseille • 10ème arrdt • La Timone

550 € / mois
dont 50 € de charges



Type de bien : T2

Surface : 40 m²

Etage : 2ème sur 4 sans ascenseur

Chambre : 1

Salle de bain : 1

Etat du bien : Bon

Extérieur : Balcon

Marseille 13010 Quartier La Timone, à deux pas de l'hôpital, de l'avenue de la Timone et de la nouvelle L2 dans un immeuble de 7 lots, appartement type 2 avec balcon au 2 e étage sans ascenseur comprenant une entrée, un salon, une chambre, une cuisine, une salle de bain et un toilette. Chauffage électrique, vmc, double vitrage, trois pièces repeintes en blanc . Proximité des commerces, des écoles . Fibre au pied de l'immeuble en cours.....

Loyer:500 euros+ 50 euros provisions de charges (eau froide, charges communes générales).
+ Taxe des ordures ménagères:142 euros année 2017
Dépôt de garantie :500 euros
Charges annuelles 2017: 335 euros sans l'eau .
Bail de trois ans non meublé
Visite le mardi mercredi jeudi

GÉOLOCALISATION PRÉCISE



MES NOTES PERSONNELLES :

NOUS CONTACTER :



mymarseille.com
serviceclient@mymarseille.com
tél. 04.84.25.13.25
fax. 04.84.25.14.54

RENSEIGNEMENTS COMPLÉMENTAIRES

Chauffage

DESCRIPTIF DÉTAILLÉ

	Niv.	Surf.*	Sol	Expo.	Sur
Balcon	-	-	-	-	-

* Ces valeurs sont données à titre indicatif

DIAGNOSTICS

DPE	kWhEP/m²/an		GES	kg éqCO2/m²/an	
231 à 330	E	231	6 à 10	B	6

PHOTOS

