

REF : 72511

**Maison - Vente : 280 m<sup>2</sup> • 8 pièces**  
 7ème arrdt • Endoume

**1 970 000 €**  
 7 036 € / m<sup>2</sup>



**Type de bien : Villa 8 pièces**

*climatisation, vue sur mer*

**Surface :** 280 m<sup>2</sup>

**Chambres :** 6

**Salles de bain :** 2

**Salles d'eau :** 4

**Etat du bien :** Neuf

**Chauffage :** Chauffage individuel

**Parking :** Garage double

**Extérieur :** Balcon de 7 m<sup>2</sup>, Terrasse de 13 m<sup>2</sup>,  
 Balcon de 15 m<sup>2</sup>, Terrasse de 19 m<sup>2</sup>,  
 Studio indépendant de 30 m<sup>2</sup>,  
 Garage de 50 m<sup>2</sup>, Jardin de 680 m<sup>2</sup>,  
 Piscine (7m x 3m)

**Disponibilité :** 30/11/2016

Vallon des Auffes.

Rare à la vente, villa d'exception en cours de finition (prévue pour Novembre 2016).

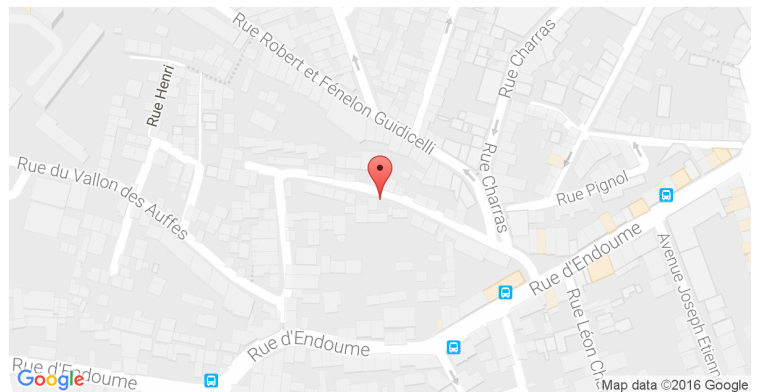
Sur une parcelle de 680m<sup>2</sup>, villa sur trois niveaux avec piscine et studio indépendant indépendant.

Grand garage de 50m<sup>2</sup> pour 4 voitures et motos.

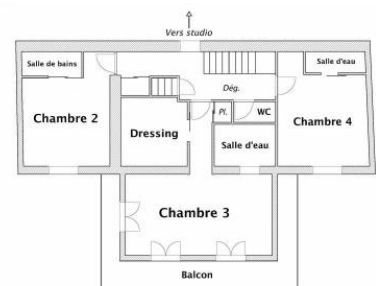
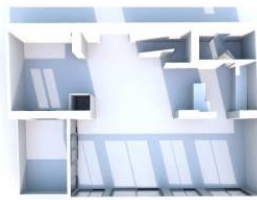
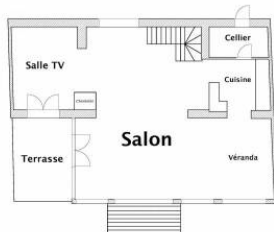
Au rez de chaussée de la maison se trouve une entrée avec dressing et WC séparé et un accès au garage, grande pièce de vie de 112m<sup>2</sup> avec coin salon télé/cheminée qui donne sur une première terrasse plein sud, cuisine américaine entièrement équipée donnant sur une salle à manger et un deuxième salon avec de grandes baies vitrées. Derrière la cuisine une buanderie avec cellier.

Au premier étage, une première chambre de 16m<sup>2</sup> exposé Est-Ouest avec salle d'eau et wc indépendant, balcon et terrasse. Une deuxième chambre de 16m<sup>2</sup> avec salle de bains exposé plein sud. Une suite parentale de 28m<sup>2</sup> comprenant un grand dressing, une baignoire dans la chambre et une salle d'eau avec wc donnant

**GÉOLOCALISATION PRÉCISE**



**PLANS**



MES NOTES PERSONNELLES :

NOUS CONTACTER :



**mymarseille.com**  
 serviceclient@mymarseille.com  
 tél. 04.84.25.13.25  
 fax. 04.84.25.14.54



## RENSEIGNEMENTS COMPLÉMENTAIRES

### Fenêtres

Double vitrage  
Phonique  
Thermique  
En aluminium

### Chauffage

Chauffage individuel

### Rangement, Stockage

Cellier  
Dépendance

### Sécurité appartement

Porte blindée

### La maison

neuf

### Etat

Façade : Neuf  
Toiture : Neuf  
Parties communes : Neuf

### Situation

Commerces à moins de 200m  
Transports à moins de 200m

## DESCRIPTIF DÉTAILLÉ

	Niv.	Surf.*	Sol	Expo.	Sur
Salon	-	112 m <sup>2</sup>	Béton	Sud	Jardin
Hall d'entrée	-	7 m <sup>2</sup>	Béton	-	-
Dressing	-	2 m <sup>2</sup>	Béton	-	-
WC 1	-	-	Béton	-	-
Cuisine US	-	-	Béton	Sud	Jardin
Laverie	-	25 m <sup>2</sup>	Béton	-	-
Chambre 1	1er	16 m <sup>2</sup>	Parquet	Est-ouest	Terrasse
SdEau 1	1er	2 m <sup>2</sup>	Béton	-	-
WC 2	1er	-	-	-	-
Chambre 2	1er	15 m <sup>2</sup>	Parquet	Sud	Jardin
SdB	1er	2 m <sup>2</sup>	-	-	-
Chambre 3	1er	28 m <sup>2</sup>	Parquet	Sud	Jardin
SdEau 2 / WC	1er	4 m <sup>2</sup>	Béton	-	-
Chambre 4	1er	14 m <sup>2</sup>	Béton	Sud	Jardin
SdEau 3	1er	2 m <sup>2</sup>	-	-	-
WC 3	-	-	-	-	-
Chambre 5	2ème	15 m <sup>2</sup>	-	-	-
Dégagement	1er	7 m <sup>2</sup>	Béton	-	-
Garage	-	50 m <sup>2</sup>	-	-	-
Studio indépendant	-	30 m <sup>2</sup>	Béton	Sud	-
Balcon 1	-	15 m <sup>2</sup>	-	Sud	-
Terrasse 1	-	13 m <sup>2</sup>	-	Sud	-
Jardin	-	680 m <sup>2</sup>	-	Sud	-
Balcon 2	-	7 m <sup>2</sup>	-	Est	-
Terrasse 2	-	19 m <sup>2</sup>	-	Ouest	-

\* Ces valeurs sont données à titre indicatif

## PHOTOS

