

REF : 80954

Maison - Vente : 245 m² • 8 pièces
 Marseille • 10ème arrdt • Saint-Tronc

770 000 €
 3 143 € / m²



Type de bien : Villa 8 pièces

Surface : 245 m² dont 245 m² Carrez

Chambres : 6

Salles de bain : 2

Etat du bien : A rénover

Chauffage : Chauffage individuel

Maison : De 1949 à 1997

Parking : Garage double

Extérieur : Jardin de 1367 m²

Disponibilité : Immédiate

Taxe foncière : 5000 €

Secteur Saint Tronc / François Mauriac dans le 10^e arrondissement de Marseille.

Grande maison de famille construite en 1981 de 245m² sur parcelle de 1367m².

La villa se trouve dans un lotissement fermé au calme absolu.

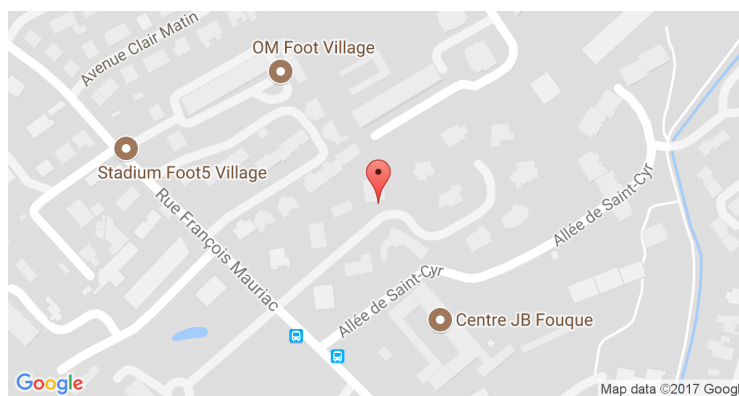
Elle est divisée sur 2 niveaux complétés d'un vaste sous-sol (salle de jeux) à aménager et d'un garage.

Le premier niveau dessert le séjour donnant sur terrasse, la salle à manger attenante à la cuisine et quatre vastes chambres. Il y a aussi un WC, une salle de bains et un cellier sur cet espace.

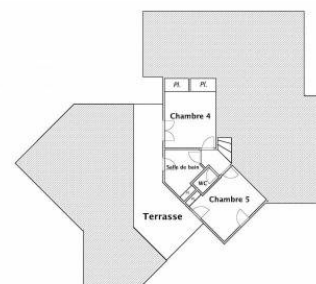
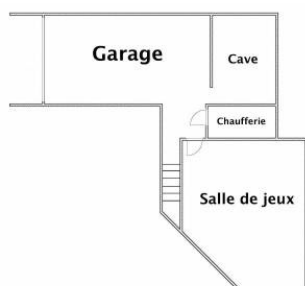
Le deuxième niveau est composé de 2 chambres donnant sur une terrasse. Ces pièces profitent d'une salle de bains et d'un WC.

La maison est à rénover et offre beaucoup de potentiel, soit pour la mettre à son goût, soit pour la reconfigurer. Possibilité de diviser en différentes unités d'habitation compte tenu des grands volumes. La salle de jeux peut être aménagée en studio et

GÉOLOCALISATION PRÉCISE



PLANS



MES NOTES PERSONNELLES :

Empty text area for personal notes.

NOUS CONTACTER :



mymarseille.com
 serviceclient@mymarseille.com
 tél. 04.84.25.13.25
 fax. 04.84.25.14.54

RENSEIGNEMENTS COMPLÉMENTAIRES

Fenêtres

Simple
 En bois

Chauffage

Chauffage individuel

Rangement, Stockage

Sous-sol

La maison

De 1949 à 1997

Etat

Façade : Moyen
 Toiture : Bon

CHARGES / TAXES / DÉPENSES

Charges & Taxes	Mensuelles	Annuelles
Charges de copropriété	170 €	2 040 €
Dépenses énergétiques	NC	NC
Taxe foncière	417 €	5 000 €
Taxe d'habitation	NC	NC
Assurances	NC	NC
Total des dépenses connues : <small>* Ces valeurs sont données à titre indicatif</small>	587 €	7 040 €

NC : Non communiqué

DESCRIPTIF DÉTAILLÉ

	Niv.	Surf.*	Sol	Expo.	Sur
Salon	-	39 m ²	Carrelage	Sud	Jardin
Salle à manger	-	12 m ²	Carrelage	Sud	Jardin
Cuisine	-	17 m ²	Carrelage	Est	Jardin
Hall d'entrée	-	10 m ²	Carrelage	-	-
Cellier	-	7 m ²	Carrelage	-	-
Chambre 1	-	17 m ²	Carrelage	Ouest	Jardin
Chambre 2	-	12 m ²	Carrelage	Nord	Jardin
Chambre 3	-	12 m ²	Carrelage	Nord	Jardin
Chambre 4	-	10 m ²	Carrelage	Est	Jardin
Chambre 5	1er	12 m ²	Carrelage	Sud	Jardin
Chambre 6	1er	12 m ²	Carrelage	Sud-est	Jardin
SdB 1	-	5 m ²	Carrelage	-	-
SdB 2	1er	5 m ²	Carrelage	-	-
WC 1	-	-	Carrelage	-	-
WC 2	-	-	Carrelage	-	-
WC 3	1er	-	Carrelage	-	-
Salle de jeux	-	33 m ²	Béton	-	Jardin
Garage	-	34 m ²	-	-	-
Jardin	-	1367 m ²	-	Sud	-

* Ces valeurs sont données à titre indicatif

Informations complémentaires : Salle de jeux non aménagée

DIAGNOSTICS

DPE	kWhEP/m ² /an	GES	kg éqCO ₂ /m ² /an
> 450	G	451	> 80
			G
			81

PHOTOS

