

REF : 36127

Maison - Vente : 300 m² • 7 pièces
 7ème arrdt • Le Roucas-Blanc

2 100 000 €
 7 000 € / m²



Type de bien : Villa 7 pièces
 vue sur mer

Surface : 300 m²
Chambres : 5
Salles de bain : 5
Etat du bien : Correct
Chauffage : Chaudière à gaz
 Chauffage individuel

Maison : De 1949 à 1997
Parking : Garage double
Extérieur : Terrasse de 100 m², Jardin de 1550 m², Piscine
Disponibilité : Immédiate
Taxe foncière : 3250 €

BIEN D EXCEPTION VUE MER EN PLEIN COEUR DU ROUCAS BLANC

Nous vous présentons à la vente cette sublime villa de type provençale nichée en plein coeur du roucas à deux pas de la mer,

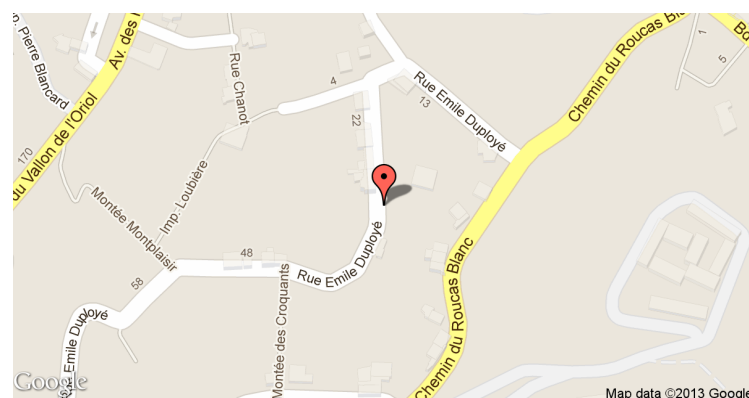
Vous serez absolument séduit par le jardin de 1550 m² divisé en deux parties :

- Un coin piscine avec cuisine d'été, four à pizza et barbecue dans lequel vous pourrez organiser vos soirées d'été
- Un jardin tropical à l'abri des regards et dans un calme enchanteur. Un ancien terrain de tennis pourra également, après rénovation, vous permettra d'entretenir votre coup droit tout au long de l'année.

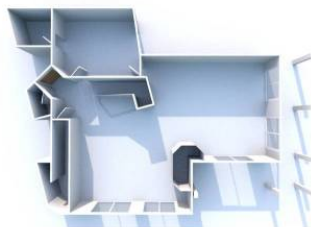
La maison agencée sur 250m², comporte :

- Grande entrée desservant une magnifique pièce à vivre de 90m² avec cheminée (récupérateur de chaleur) et grandes baies ouvrant de plain pied sur une spacieuse terrasse exposée plein

GÉOLOCALISATION PRÉCISE



PLANS



MES NOTES PERSONNELLES :

Blank lines for personal notes.

NOUS CONTACTER :



mymarseille.com
 serviceclient@mymarseille.com
 tél. 04.84.25.13.25
 fax. 04.84.25.14.54

RENSEIGNEMENTS COMPLÉMENTAIRES

Fenêtres

Double vitrage

Chauffage

Chaudière à gaz
Chauffage individuel

Rangement, Stockage

Sous-sol
Dépendance

Sécurité appartement

Porte blindée

La maison

De 1949 à 1997

Etat

Façade : Bon

Situation

Commerces à moins de 200m
Transports à moins de 200m

CHARGES / TAXES / DÉPENSES

Charges & Taxes	Mensuelles	Annuelles
Charges de copropriété	NC	NC
Dépenses énergétiques	NC	NC
Taxe foncière	271 €	3 250 €
Taxe d'habitation	NC	NC
Assurances	NC	NC
Total des dépenses connues : <small>* Ces valeurs sont données à titre indicatif</small>	271 €	3 250 €

NC : Non communiqué

DESCRIPTIF DÉTAILLÉ

	Niv.	Surf.*	Sol	Expo.	Sur
Salon	-	80 m ²	Carrelage	Sud-ouest	Terrasse
Cuisine	-	30 m ²	Carrelage	-	Terrasse
Suite parental	1er	25 m ²	Carrelage	Sud-ouest	Jardin
Chambre 1	1er	12 m ²	Carrelage	Sud-ouest	Jardin
Chambre 2	1er	12 m ²	Carrelage	Sud-ouest	Jardin
Chambre 3	1er	12 m ²	Carrelage	Sud	Jardin
Chambre 4	1er	12 m ²	Carrelage	Sud	Jardin
Jardin	-	1550 m ²	-	Sud	-
Terrasse	-	100 m ²	Carrelage	Sud-ouest	-

* Ces valeurs sont données à titre indicatif

DIAGNOSTICS

DPE	kWhEP/m ² /an	GES	kg éqCO ₂ /m ² /an
> 450	G 451	> 80	G 81

PHOTOS

