

REF : 62565

Maison - Vente : 320 m² • 6 pièces
 Marseille • 9ème arrdt • La Panouse

1 150 000 €
 3 594 € / m²



Type de bien : Villa 6 pièces
 vue sur mer

Surface : 320 m²
Chambres : 4
Salles d'eau : 3
Etat du bien : Rénové
Chauffage : Pompe à chaleur
 Chauffage individuel

Maison : Après 1997
Parking : Garage double
Extérieur : Balcon de 10 m², Terrasse de 33 m², Terrasse de 45 m², Terrasse de 90 m², Jardin de 1200 m², Piscine (5m x 10m)
Disponibilité : Immédiate
Taxe foncière : 4428 €

Marseille 9eme VUE MER JARDIN/PISCINE PARC NATIONAL DES CALANQUES

Située en bordure du parc national des calanques, cette maison d'architecte achevée en 1999, vous séduira par sa vue époustouflante sur la mer et sa situation aux portes du parc national des calanques.

Nichée dans la verdure, au son des cigales, elle est entourée d'un magnifique jardin paysager et bénéficie d'une grande piscine chauffée, vous pourrez en profiter toute l'année.

Agencée sur 2 niveaux, elle se compose :

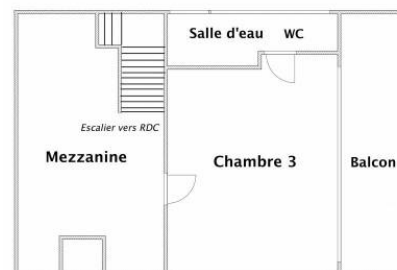
Au rez de chaussée, une belle entrée ouvre sur une pièce à vivre majestueuse de 51 m² avec charpente apparente et plus de 4m de hauteur sous plafond. De grandes baies vitrées ouvrent sur le jardin et les terrasses de part et d'autre. Une belle cheminée complète cet espace.

La cuisine dinatoire toute équipée donne sur une grande terrasse avec vue mer.

GÉOLOCALISATION PRÉCISE



PLANS



MES NOTES PERSONNELLES :

NOUS CONTACTER :



mymarseille.com
 serviceclient@mymarseille.com
 tél. 04.84.25.13.25
 fax. 04.84.25.14.54

RENSEIGNEMENTS COMPLÉMENTAIRES

Fenêtres

Double vitrage
 En PVC
 En aluminium

Chauffage

Pompe à chaleur
 Chauffage individuel

Rangement, Stockage

Sous-sol
 Atelier
 Buanderie
 Cave a vin

Sécurité appartement

Alarme
 Portail

La maison

Après 1997
 Construction en pierre

Etat

Façade : Bon
 Toiture : Bon

CHARGES / TAXES / DÉPENSES

Charges & Taxes	Mensuelles	Annuelles
Charges de copropriété	NC	NC
Dépenses énergétiques	NC	NC
Taxe foncière	369 €	4 428 €
Taxe d'habitation	NC	NC
Assurances	NC	NC
Total des dépenses connues : <small>* Ces valeurs sont données à titre indicatif</small>	369 €	4 428 €

NC : Non communiqué

DESSCRIPTIF DÉTAILLÉ

	Niv.	Surf.*	Sol	Expo.	Sur
Garage	-	45 m ²	Béton	-	-
Mezzanine	1er	11 m ²	Carrelage	Nord	Salon
Hall d'entrée	-	7 m ²	Carrelage	-	-
Laverie	-	6 m ²	Carrelage	-	-
Cave	-	5 m ²	Carrelage	Nord	Garage
Salon	-	51 m ²	Carrelage	Nord-ouest	Jardin
Cuisine	-	22 m ²	Carrelage	Sud	Terrasse
Chambre 1	-	16 m ²	Carrelage	Ouest	Jardin
SdEau 1	-	5 m ²	Carrelage	Sud	Autre
WC	-	-	Carrelage	-	-
Chambre 2	-	15 m ²	Carrelage	Sud	Jardin
Chambre 3	-	13 m ²	Carrelage	Ouest	Jardin
SdEau 2	-	7 m ²	Carrelage	Ouest	Autre
Chambre 4	1er	17 m ²	Carrelage	Ouest	Mer
SdEau 3	1er	5 m ²	Carrelage	Sud	Jardin
Terrasse 1	-	90 m ²	Carrelage	Nord	-
Balcon	-	10 m ²	Carrelage	Ouest	-
Terrasse 2	-	33 m ²	Carrelage	Sud	-
Jardin	-	1200 m ²	-	Nord-ouest	-
Terrasse 3	-	45 m ²	Carrelage	Ouest	-

* Ces valeurs sont données à titre indicatif

DIAGNOSTICS

DPE	kWhEP/m ² /an	GES	kg éqCO ₂ /m ² /an
51 à 90	B	88	≤ 5
			A
			4

PHOTOS

