

REF : 80902

Maison - Vente : 205 m² • 6 pièces
 Marseille • 13ème arrdt • Saint-Mitre

745 000 €
 3 634 € / m²



Type de bien : Villa 6 pièces

Surface : 205 m²

Chambres : 5

Salle de bain : 1

Salle d'eau : 1

Etat du bien : Bon

Chauffage : Pompe à chaleur
 Chauffage individuel

Maison : Moins de 10 ans

Parking : Place en extérieur

Extérieur : Terrasse de 48 m², Jardin de 907 m²

Disponibilité : Immédiate

Taxe foncière : 2000 €

A VENDRE VILLA T7 MARSEILLE 13013 SAINT MITRE

*****BIEN D'EXCEPTION*****

Villa d'architecte oeuvre de Pascal Clément mêlant charme d'une vieille bâtisse marseillaise au confort d'un parallélépipède rectangle contemporain.

D'une superficie de 205m², l'art de vivre de cette maison est mis à l'honneur.

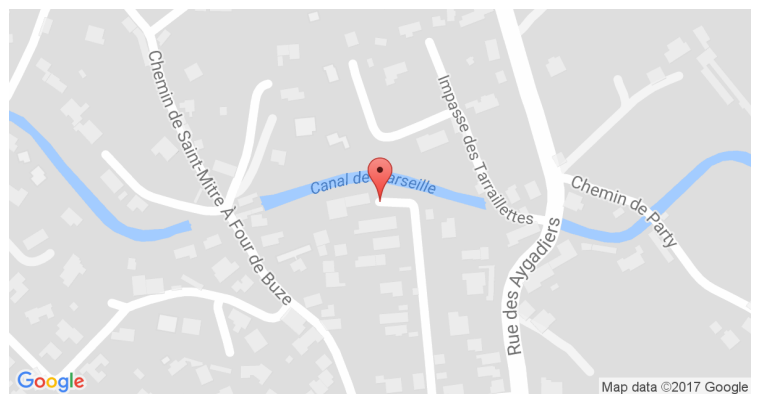
Exposé plein Sud, la structure principale faite de béton, d'acier, de verre et de chêne de Tasmanie accueille des espaces de vie agréable donnant sur le jardin de 900m², d'un premier coin nuit composé de trois chambres et d'une salle d'eau avec WC.

La maison d'origine est reliée par un couloir vitré et abrite deux chambres supplémentaires avec mezzanine ainsi qu'une salle de bains.

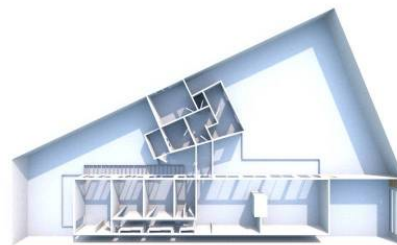
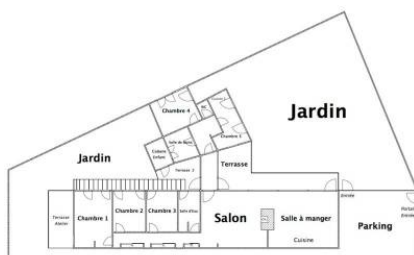
Un magnifique atelier ouvert sur le jardin se situe en contrebas et pourrait être aménager en habitation indépendante.

A vrai dire, on pourrait continuer longtemps à décrire cette

GÉOLOCALISATION PRÉCISE



PLANS



MES NOTES PERSONNELLES :

NOUS CONTACTER :



mymarseille.com
 serviceclient@mymarseille.com
 tél. 04.84.25.13.25
 fax. 04.84.25.14.54

RENSEIGNEMENTS COMPLÉMENTAIRES

Fenêtres

Double vitrage
 Phonique
 Thermique
 En aluminium

Chauffage

Pompe à chaleur
 Solaire au sol à gaz
 Chauffage individuel

Rangement, Stockage

Atelier
 Dépendance

Sécurité appartement

Alarme

La maison

Moins de 10 ans
 Construction en béton

Etat

Façade : Bon
 Toiture : Bon

Informations complémentaires : Chauffage solaire et gaz au sol avec ballon d'eau chaude de 700L avec relais ballon d'eau chaude électrique de 300L

CHARGES / TAXES / DÉPENSES

Charges & Taxes	Mensuelles	Annuelles
Charges de copropriété	NC	NC
Dépenses énergétiques	NC	NC
Taxe foncière	167 €	2 000 €
Taxe d'habitation	NC	NC
Assurances	NC	NC
Total des dépenses connues : * Ces valeurs sont données à titre indicatif	167 €	2 000 €

NC : Non communiqué

DESCRIPTIF DÉTAILLÉ

	Niv.	Surf.*	Sol	Expo.	Sur
Salon	-	42 m ²	Parquet	Sud	Jardin
Cuisine	-	32 m ²	Parquet	Sud	Jardin
Chambre 1	-	10 m ²	Parquet	Sud	Jardin
Chambre 2	-	10 m ²	Parquet	Sud	Jardin
Chambre 3	-	16 m ²	Parquet	Sud	Jardin
Chambre 4	-	14 m ²	Parquet	Sud-ouest	Jardin
Chambre 5	-	16 m ²	Parquet	Ouest	Jardin
SdB	-	7 m ²	Parquet	Est	Jardin
SdEau	-	6 m ²	Parquet	Sud	Jardin
Dégagement 1	-	12 m ²	Parquet	-	-
Dégagement 2	-	5 m ²	Parquet	-	-
Passage vitré	-	7 m ²	Parquet	Est-ouest	Jardin
Terrasse	-	48 m ²	Parquet	Sud	-
Jardin	-	907 m ²	-	Sud	-

* Ces valeurs sont données à titre indicatif

Informations complémentaires : Parquet en chêne de Tasmanie (eucalyptus)

DIAGNOSTICS

DPE	kWhEP/m ² /an	GES	kg éqCO ₂ /m ² /an
91 à 150	C	6 à 10	B
	92		8

PHOTOS

