

REF : 51019

**Maison - Vente : 111 m<sup>2</sup> • 6 pièces**  
 11ème arrdt • La Barasse

**362 000 €**  
 3 261 € / m<sup>2</sup>



**Type de bien :** Villa 6 pièces  
 climatisation

**Surface :** 111 m<sup>2</sup>  
**Chambres :** 4  
**Salle de bain :** 1  
**Salle d'eau :** 1  
**Etat du bien :** Bon  
**Chauffage :** Chauffage individuel

**Maison :** Moins de 10 ans  
**Parking :** Place en extérieur  
**Extérieur :** Terrasse de 26 m<sup>2</sup>, Jardin de 547 m<sup>2</sup>, Piscine  
**Disponibilité :** Immédiate

A vendre maison T5 au calme absolue avec vue dégagée sur les hauteurs de la barasse dans le 11ème arrondissement de Marseille.

Sur un terrain de 547 m<sup>2</sup> cette maison se compose au rez de chaussé d'un vaste salon séjour avec cuisine ouverte de prêt de 50M<sup>2</sup> très lumineux ( possibilité de mettre un poêle à bois conduit existant).

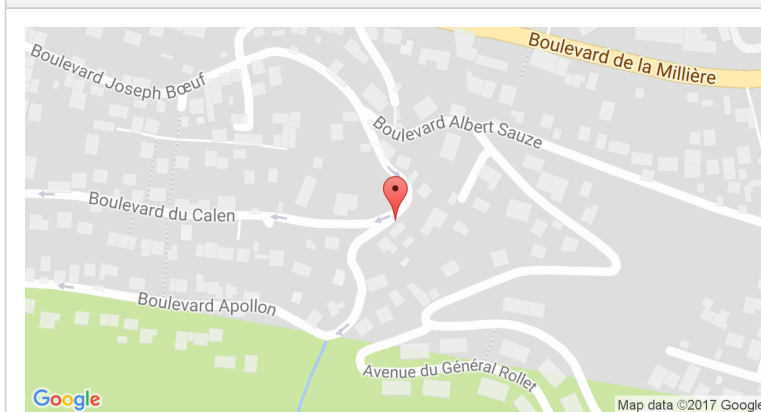
Au premier étage vous disposerez de 4 chambres dont un suite parentale avec salle d'eau privative. Une salle de bain complète ce niveaux.

Pour l'extérieur une belle terrasse de 26m<sup>2</sup> plein sud avec vue sur collines pour profitez des beaux jours, de plus une belle piscine hors sol pour pouvoir se rafraîchir. De l'autre coté une vue sur toutes les collines du Garlaban.

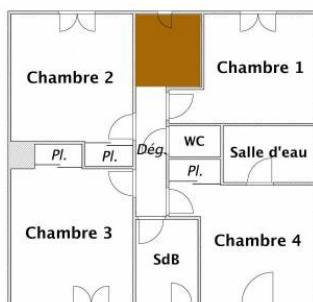
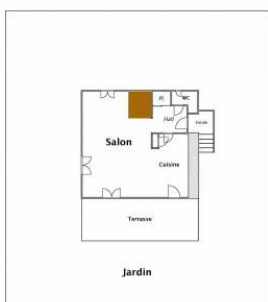
Possibilité de garer jusqu'à 3 voitures sur le terrain.

Proximité autoroute, Centre commerciale la valentine, gare de la barasse.

**GÉOLOCALISATION PRÉCISE**



**PLANS**



**MES NOTES PERSONNELLES :**

Empty text area for personal notes.

**NOUS CONTACTER :**



**mymarseille.com**  
 serviceclient@mymarseille.com  
 tél. 04.84.25.13.25  
 fax. 04.84.25.14.54

**RENSEIGNEMENTS COMPLÉMENTAIRES**

**Fenêtres**

Double vitrage  
 Phonique  
 Thermique  
 En PVC

**Chauffage**

Chauffage individuel

**Rangement, Stockage**

Sous-sol  
 Combles

**La maison**

Moins de 10 ans

**Etat**

Façade : Bon  
 Toiture : Bon  
 Parties communes : Bon

**DESCRIPTIF DÉTAILLÉ**

	Niv.	Surf.*	Sol	Expo.	Sur
Hall d'entrée	-	5 m <sup>2</sup>	Carrelage	-	-
Salon	-	36 m <sup>2</sup>	Carrelage	Sud	Terrasse
Cuisine US	-	13 m <sup>2</sup>	Carrelage	Sud	Terrasse
WC 1	-	-	Carrelage	-	-
Chambre 1	1er	9 m <sup>2</sup>	Carrelage	Nord	Jardin
Chambre 2	1er	11 m <sup>2</sup>	Carrelage	Nord	Jardin
Chambre 3	1er	11 m <sup>2</sup>	Carrelage	Sud	Jardin
SdB	1er	3 m <sup>2</sup>	Carrelage	Sud	Jardin
Chambre 4	1er	10 m <sup>2</sup>	Carrelage	Sud	Jardin
SdEau	1er	3 m <sup>2</sup>	Carrelage	-	-
Dégagement	1er	3 m <sup>2</sup>	Carrelage	-	-
WC 2	1er	-	Carrelage	-	-
Jardin	-	547 m <sup>2</sup>	-	Sud	-
Terrasse	-	26 m <sup>2</sup>	Carrelage	Sud	-

\* Ces valeurs sont données à titre indicatif

**DIAGNOSTICS**

DPE	kWhEP/m <sup>2</sup> /an	GES	kg éqCO <sub>2</sub> /m <sup>2</sup> /an
91 à 150	<b>C</b>	110	6 à 10
			<b>B</b>
			8

## PHOTOS

