

REF : 66272

Maison - Vente : 170 m² • 5 pièces
 Marseille • 12ème arrdt • Les Caillols

695 000 €
 4 088 € / m²



Type de bien : Villa 5 pièces

Surface : 170 m²

Chambres : 3

Salle de bain : 1

Salle d'eau : 1

Etat du bien : Bon

Chauffage : Chaudière à gaz
 Chauffage individuel

Maison : De 1949 à 1997

Parking : Garage double, place en extérieur

Extérieur : Terrasse, Jardin de 1646 m²,
 Piscine (11m x 4m)

Disponibilité : Immédiate

Taxe foncière : 3174 €

LUMIERE, CALME, CHARME

Située à 3 minute à pieds du vieux village des Caillols, à l'abri de la colline de Saint-Julien, venez découvrir cette magnifique villa de 170 m², véritable oasis de calme et de verdure sur près de 1600 m² de terrain arboré!

L'habitat est spacieux et bien divisé pour préserver l'intimité de chacun.

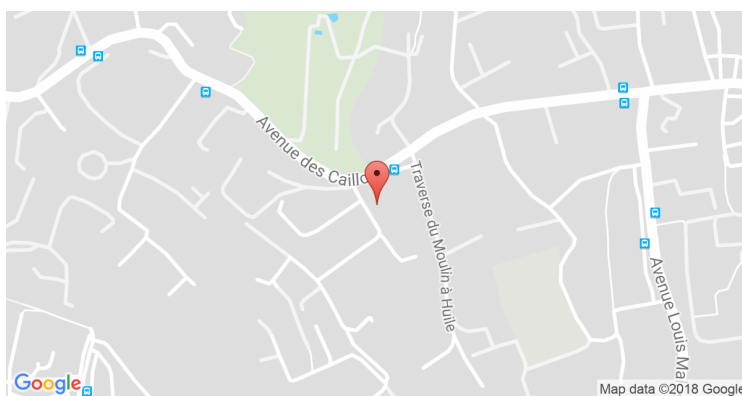
Au rez-de-chaussée vous trouverez un grand séjour avec une cheminée, une salle-à-manger avec des baies vitrées ouvrant sur le jardin ainsi qu'une vaste cuisine séparée.

La partie nuit est composée de deux chambres, d'une salle de bain avec baignoire d'angle, d'une salle d'eau et d'un WC séparé.

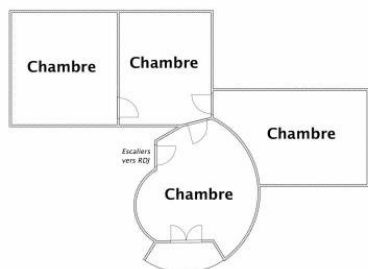
A l'étage, une belle chambre composée de deux pièces avec une jolie vue dégagée sur les collines. Vous avez la possibilité d'aménager les combles qui restent cependant mansardées mais qui peuvent servir de rangement et/ou salle de jeu.

Au sous-sol un grand garage de 230m² ravira les bricoleurs.

GÉOLOCALISATION PRÉCISE



PLANS



MES NOTES PERSONNELLES :

NOUS CONTACTER :



mymarseille.com
 serviceclient@mymarseille.com
 tél. 04.84.25.13.25
 fax. 04.84.25.14.54

RENSEIGNEMENTS COMPLÉMENTAIRES

Fenêtres

Double vitrage
 En PVC

Chauffage

Chaudière à gaz
 Chauffage individuel

Rangement, Stockage

Sous-sol

La maison

De 1949 à 1997

Etat

Façade : Bon
 Toiture : Bon

CHARGES / TAXES / DÉPENSES

Charges & Taxes	Mensuelles	Annuelles
Charges de copropriété	NC	NC
Dépenses énergétiques	NC	NC
Taxe foncière	265 €	3 174 €
Taxe d'habitation	NC	NC
Assurances	NC	NC
Total des dépenses connues : <small>* Ces valeurs sont données à titre indicatif</small>	265 €	3 174 €

NC : Non communiqué

DESCRIPTIF DÉTAILLÉ

	Niv.	Surf.*	Sol	Expo.	Sur
Hall d'entrée	-	22 m ²	Carrelage	-	-
Salon	-	48 m ²	Carrelage	Sud-ouest	Jardin
Cuisine	-	22 m ²	Carrelage	Nord-est	Terrasse
Dégagement 1	-	9 m ²	Carrelage	-	-
Chambre 1	-	12 m ²	Carrelage	Sud	Terrasse
SdEau	-	3 m ²	Carrelage	-	-
Chambre 2	-	14 m ²	Carrelage	Sud	Terrasse
SdB	-	7 m ²	Carrelage	-	-
WC	-	-	Carrelage	-	-
Dressing	-	1 m ²	Carrelage	-	-
Dégagement 2	1er	13 m ²	Carrelage	-	-
Chambre 3	1er	17 m ²	Carrelage	-	-
Sous-sol	-	230 m ²	-	-	-
Jardin	-	1646 m ²	-	Sud	-
Terrasse	-	-	-	-	-

* Ces valeurs sont données à titre indicatif

DIAGNOSTICS

DPE	kWhEP/m ² /an	GES	kg éqCO ₂ /m ² /an
> 450	G	451	> 80
			G 81

PHOTOS

