

REF : 87005

Maison - Vente : 120 m² • 5 pièces
 Marseille • 13ème arrdt • La Croix-Rouge

544 000 €
 4 533 € / m²



Type de bien : Villa 5 pièces
 climatisation

Surface : 103 m² dont 120 m² Carrez

Chambres : 3

Salle d'eau : 1

Etat du bien : Bon

Chauffage : Radiateurs électriques
 Chauffage individuel

Maison : Après 1997

Parking : Garage simple, place en extérieur

Extérieur : Terrasse, Jardin de 550 m², Piscine
 (7m x 4m)

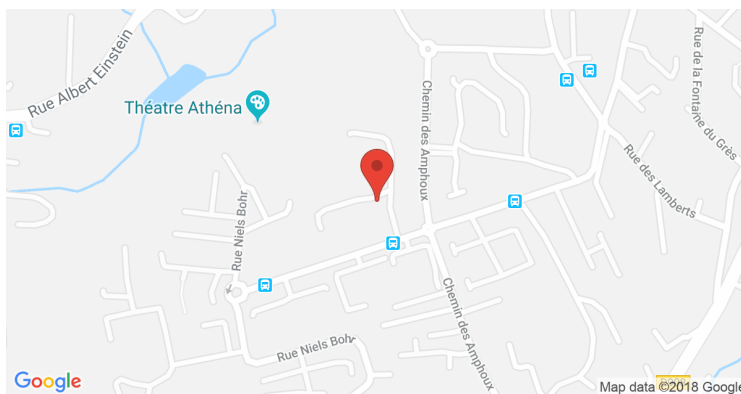
Disponibilité : Immédiate

Taxe foncière : 2165 €

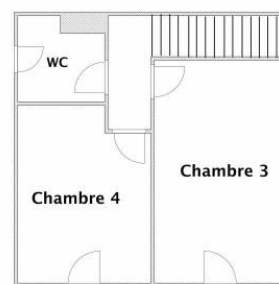
Maison de charme de 120m² / 5 pièces sur deux niveaux dans le quartier de la Croix Rouge (13ème) avec piscine et jardin de 550m².

Très lumineuse, elle bénéficie de belles prestations contemporaines. Le blanc dominant murs/sol lui donne son unité. Au rez-de-chaussée, l'espace à vivre d'une grande fluidité comprend un grand salon/salle à manger/cuisine américaine de plus de 47m². La cuisine offre un comptoir en bâti qui sépare l'espace. Le séjour avec cheminée et insert ouvre sur une belle terrasse carrelée et le jardin. Le premier niveau abrite une confortable chambre de plus de 13m² attenante à la salle de bains équipée d'une douche à l'italienne (jets hydromassant) et d'une baignoire. Toujours sur ce même niveau, une pièce de 7,36m² avec fenêtre (chambre 2 sur le plan), peut être utilisée en dressing, chambre ou bureau. Les WC sont séparés. Le garage carrelé bénéficiant de la même qualité d'isolation que la maison est accessible depuis une (...)

GÉOLOCALISATION PRÉCISE



PLANS



MES NOTES PERSONNELLES :

Blank area for personal notes.

NOUS CONTACTER :



mymarseille.com
 serviceclient@mymarseille.com
 tél. 04.84.25.13.25
 fax. 04.84.25.14.54

RENSEIGNEMENTS COMPLÉMENTAIRES

Fenêtres

Double vitrage
 En PVC

Chauffage

Radiateurs électriques
 Chauffage individuel

Rangement, Stockage

Atelier
 Abris de jardin

La maison

Après 1997

Etat

Façade : Bon
 Toiture : Bon

Situation

Commerces à moins de 200m

Sécurité copropriété

Portail

CHARGES / TAXES / DÉPENSES

Charges & Taxes	Mensuelles	Annuelles
Charges de copropriété	30 €	360 €
Dépenses énergétiques	NC	NC
Taxe foncière	180 €	2 165 €
Taxe d'habitation	NC	NC
Assurances	NC	NC
Total des dépenses connues : * Ces valeurs sont données à titre indicatif	210 €	2 525 €

NC : Non communiqué

DESCRIPTIF DÉTAILLÉ

	Niv.	Surf.*	Sol	Expo.	Sur
Salon	-	47 m ²	Carrelage	Sud	Jardin
Cuisine US	-	-	Carrelage	Sud	Jardin
Chambre 1	-	13 m ²	Carrelage	Ouest	Jardin
Bureau / Chambrette 2	-	7 m ²	Carrelage	Est	Jardin
Chambre 3	1er	8 m ²	Carrelage	Sud	Jardin
Chambre 4	1er	10 m ²	Carrelage	Sud	Jardin
SdB	-	7 m ²	Carrelage	Est	Jardin
SdEau	1er	2 m ²	Carrelage	-	-
WC	-	-	Carrelage	-	-
Garage	-	17 m ²	Carrelage	-	-
Jardin	-	550 m ²	-	Sud	-
Terrasse	-	-	-	-	-

* Ces valeurs sont données à titre indicatif

DIAGNOSTICS

DPE	kWhEP/m ² /an	GES	kg éqCO ₂ /m ² /an
> 450	G	451	> 80
			G
			81

PHOTOS

