

REF : 72543

Maison - Vente : 117 m² • 5 pièces
 13ème arrdt • Les Olives

356 000 €
 3 056 € / m²



Type de bien : Villa 5 pièces

Surface : 116,5 m² dont 116,5 m² Carrez

Chambres : 4

Salle de bain : 1

Salle d'eau : 1

Etat du bien : Bon

Chauffage : Chaudière à gaz
 Chauffage individuel

Maison : Après 1997

Parking : Place en extérieur

Extérieur : Terrasse, Jardin de 556 m², Piscine
 (3,6m x 3,6m)

Disponibilité : Immédiate

Taxe foncière : 1900 €

Coup de coeur assuré pour cette maison familiale sur les hauteurs des Olives au calme absolu et sécurisée par un portail électrique

On notera que la maison est bien pensée :

- Au Rez de chaussée, le séjour et la salle à manger
- Une cuisine entièrement aménagée et équipée

Le rez de chaussée donne sur une large terrasse où vous pourrez profiter des barbecues et évidemment la piscine vous permettra de vous rafraîchir!

A l'étage vous trouverez trois jolies chambres avec grands placards, une salle de bain/wc

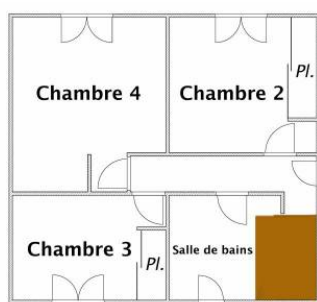
La maison est également équipée d'une buanderie et d'une chambre d'amis

A visiter sans tarder!

GÉOLOCALISATION PRÉCISE



PLANS



MES NOTES PERSONNELLES :

Empty text area for personal notes.

NOUS CONTACTER :



mymarseille.com
 serviceclient@mymarseille.com
 tél. 04.84.25.13.25
 fax. 04.84.25.14.54

RENSEIGNEMENTS COMPLÉMENTAIRES

Fenêtres

Double vitrage
 En bois

Chauffage

Chaudière à gaz
 Chauffage individuel

Rangement, Stockage

Buanderie

La maison

Après 1997

Etat

Façade : Bon

CHARGES / TAXES / DÉPENSES

Charges & Taxes	Mensuelles	Annuelles
Charges de copropriété	NC	NC
Dépenses énergétiques	NC	NC
Taxe foncière	158 €	1 900 €
Taxe d'habitation	NC	NC
Assurances	NC	NC
Total des dépenses connues : <small>* Ces valeurs sont données à titre indicatif</small>	158 €	1 900 €

NC : Non communiqué

DESCRIPTIF DÉTAILLÉ

	Niv.	Surf.*	Sol	Expo.	Sur
Hall d'entrée	-	8 m ²	-	-	-
Salon	-	40 m ²	Carrelage	Nord-est	Terrasse
Cuisine	-	11 m ²	Carrelage	Sud-ouest	Cour
Chambre 1	-	10 m ²	Carrelage	Sud-ouest	Cour
Chambre 2	1er	10 m ²	Carrelage	Nord-est	Jardin
Chambre 3	1er	11 m ²	Carrelage	Sud-ouest	Cour
Chambre 4	1er	11 m ²	Carrelage	Nord-est	Jardin
SdB / WC	1er	3 m ²	Carrelage	Sud-est	Cour
SdEau	-	2 m ²	Carrelage	Sud-est	Cour
Laverie	-	8 m ²	Béton	-	-
WC	-	-	-	-	-
Terrasse	-	-	-	Nord-est	-
Jardin	-	556 m ²	-	Nord-est	-

* Ces valeurs sont données à titre indicatif

DIAGNOSTICS

DPE	kWhEP/m ² /an	GES	kg éqCO ₂ /m ² /an
91 à 150	C	21 à 35	D
	99		23

PHOTOS

