

REF : 54613

Maison - Vente : 115 m² • 5 pièces
 13ème arrdt • Saint-Just

439 000 €
 3 817 € / m²



Type de bien : Villa 5 pièces
 climatisation

Surface : 115 m²
Chambres : 3
Salle de bain : 1
Etat du bien : Rénové
Chauffage : Chauffage individuel

Maison : De 1949 à 1997
Parking : Place en extérieur
Extérieur : Piece attenante a la cuisine de 17 m², Jardin de 500 m²
Disponibilité : Immédiate
Taxe foncière : 1730 €

***** VILLA AVEC GRAND JARDIN *****

Si vous aimez le charme de l ancien et le rénové, c'est cette maison qu'il vous faudra ...

Sur 115M2 habitable et sur deux niveaux , exposée plein sud vous serez séduits par le calme absolu et l'exposition de la maison

La maison vient d'être rénové, et avec goût !!!

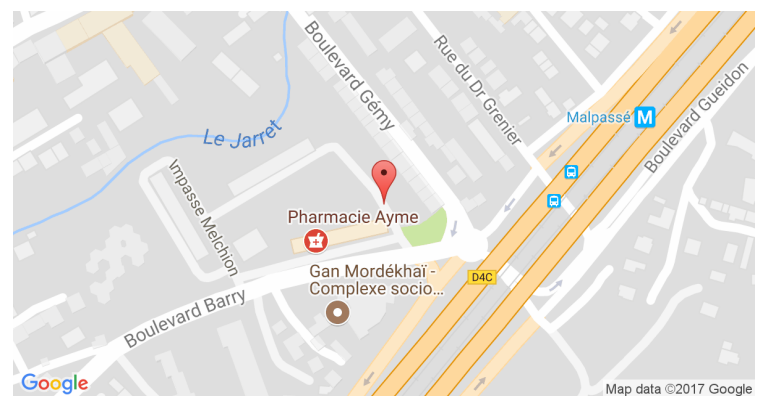
Au rez-de-chaussée, elle offre :

- Une cuisine équipée avec îlot
- Un salon-salle à manger
- Une pièce de 17 m2 pas fini avec possibilité de salle de bain
- Un WC
- Un rangement

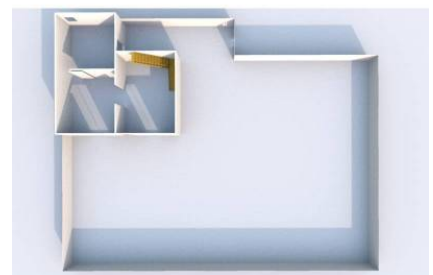
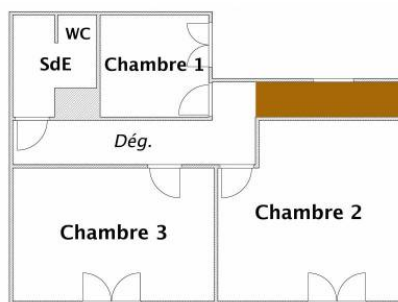
A l'étage :

- Trois chambres dont deux de plus de 15 m2

GÉOLOCALISATION PRÉCISE



PLANS



MES NOTES PERSONNELLES :

Empty text area for personal notes.

NOUS CONTACTER :



mymarseille.com
 serviceclient@mymarseille.com
 tél. 04.84.25.13.25
 fax. 04.84.25.14.54

RENSEIGNEMENTS COMPLÉMENTAIRES

Fenêtres
 Double vitrage
 En PVC

Chauffage
 Chauffage individuel

La maison
 De 1949 à 1997

Etat
 Façade : Bon

Situation
 Commerces à moins de 200m
 Transports à moins de 200m

CHARGES / TAXES / DÉPENSES

Charges & Taxes	Mensuelles	Annuelles
Charges de copropriété	NC	NC
Dépenses énergétiques	NC	NC
Taxe foncière	144 €	1 730 €
Taxe d'habitation	NC	NC
Assurances	NC	NC
Total des dépenses connues : <small>* Ces valeurs sont données à titre indicatif</small>	144 €	1 730 €

NC : Non communiqué

DESCRIPTIF DÉTAILLÉ

	Niv.	Surf.*	Sol	Expo.	Sur
Salon	-	25 m ²	Carrelage	Sud	Jardin
Cuisine	-	17 m ²	Carrelage	Sud	Jardin
WC	-	-	Carrelage	-	-
Chambre 1	1er	8 m ²	Parquet	Est	Jardin
Chambre 2	1er	15 m ²	Parquet	Sud	Jardin
Chambre 3	1er	15 m ²	Parquet	Sud	Jardin
SdB / WC	1er	6 m ²	Carrelage	Nord	Jardin
Dégagement	1er	6 m ²	Parquet	-	-
Piece attenante a la cuisine	-	17 m ²	-	-	-
Jardin	-	500 m ²	-	Sud	-

* Ces valeurs sont données à titre indicatif

DIAGNOSTICS

DPE	kWhEP/m ² /an	GES	kg éqCO ₂ /m ² /an
> 450	G	451	> 80
			G
			81

PHOTOS

