

REF : 54613

Maison - Vente : 115 m² • 5 pièces
 13ème arrdt • Saint-Just

439 000 €
 3 817 € / m²



Type de bien : Villa 5 pièces
 climatisation

Surface : 115 m²
Chambres : 3
Salle de bain : 1
Etat du bien : Rénové
Chauffage : Chauffage individuel

Maison : De 1949 à 1997
Parking : Place en extérieur
Extérieur : Piece attenante a la cuisine de 17 m², Jardin de 500 m²
Disponibilité : Immédiate
Taxe foncière : 1730 €

***** VILLA AVEC GRAND JARDIN *****

Si vous aimez le charme de l ancien et le rénové, c'est cette maison qu'il vous faudra ...

Sur 115M2 habitable et sur deux niveaux , exposée plein sud vous serez séduits par le calme absolu et l'exposition de la maison

La maison vient d'être rénovée, et avec goût !!!

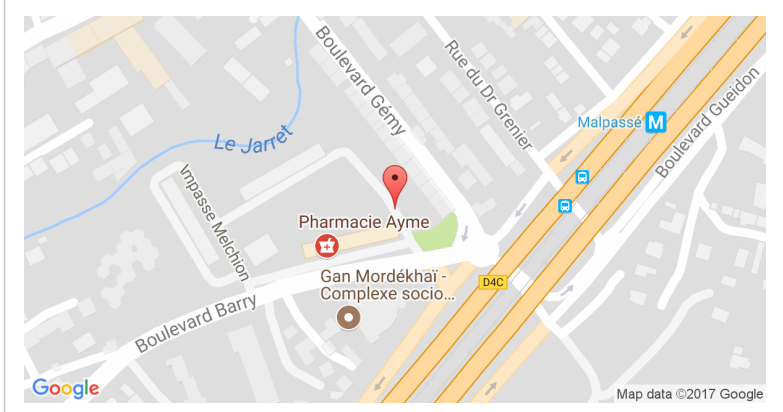
Au rez-de-chaussée, elle offre :

- Une cuisine équipée avec îlot
- Un salon-salle à manger
- Une pièce de 17 m2 pas fini avec possibilité de salle de bain
- Un WC
- Un rangement

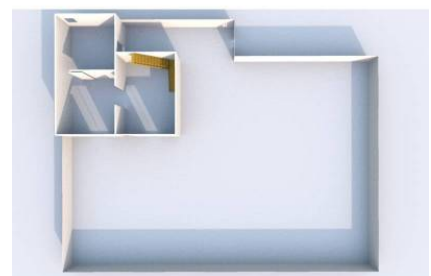
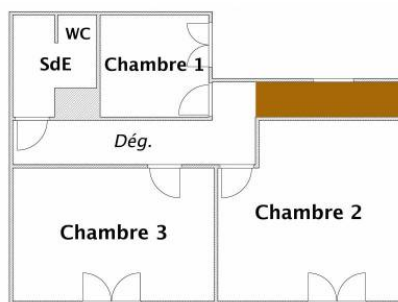
A l'étage :

- Trois chambres dont deux de plus de 15 m2

GÉOLOCALISATION PRÉCISE



PLANS



MES NOTES PERSONNELLES :

NOUS CONTACTER :



mymarseille.com
 serviceclient@mymarseille.com
 tél. 04.84.25.13.25
 fax. 04.84.25.14.54

RENSEIGNEMENTS COMPLÉMENTAIRES

Fenêtres
 Double vitrage
 En PVC

Chauffage
 Chauffage individuel

La maison
 De 1949 à 1997

Etat
 Façade : Bon

Situation
 Commerces à moins de 200m
 Transports à moins de 200m

CHARGES / TAXES / DÉPENSES

| Charges & Taxes | Mensuelles | Annuelles |
|--|------------|-----------|
| Charges de copropriété | NC | NC |
| Dépenses énergétiques | NC | NC |
| Taxe foncière | 144 € | 1 730 € |
| Taxe d'habitation | NC | NC |
| Assurances | NC | NC |
| Total des dépenses connues : <small>* Ces valeurs sont données à titre indicatif</small> | 144 € | 1 730 € |

NC : Non communiqué

DESCRIPTIF DÉTAILLÉ

| | Niv. | Surf.* | Sol | Expo. | Sur |
|------------------------------|------|--------------------|-----------|-------|--------|
| Salon | - | 25 m ² | Carrelage | Sud | Jardin |
| Cuisine | - | 17 m ² | Carrelage | Sud | Jardin |
| WC | - | - | Carrelage | - | - |
| Chambre 1 | 1er | 8 m ² | Parquet | Est | Jardin |
| Chambre 2 | 1er | 15 m ² | Parquet | Sud | Jardin |
| Chambre 3 | 1er | 15 m ² | Parquet | Sud | Jardin |
| SdB / WC | 1er | 6 m ² | Carrelage | Nord | Jardin |
| Dégagement | 1er | 6 m ² | Parquet | - | - |
| Piece attenante a la cuisine | - | 17 m ² | - | - | - |
| Jardin | - | 500 m ² | - | Sud | - |

* Ces valeurs sont données à titre indicatif

DIAGNOSTICS

| | | | |
|------------|--------------------------|------------|--|
| DPE | kWhEP/m ² /an | GES | kg éqCO ₂ /m ² /an |
| > 450 | G | 451 | > 80 |
| | | | G |
| | | | 81 |

PHOTOS

